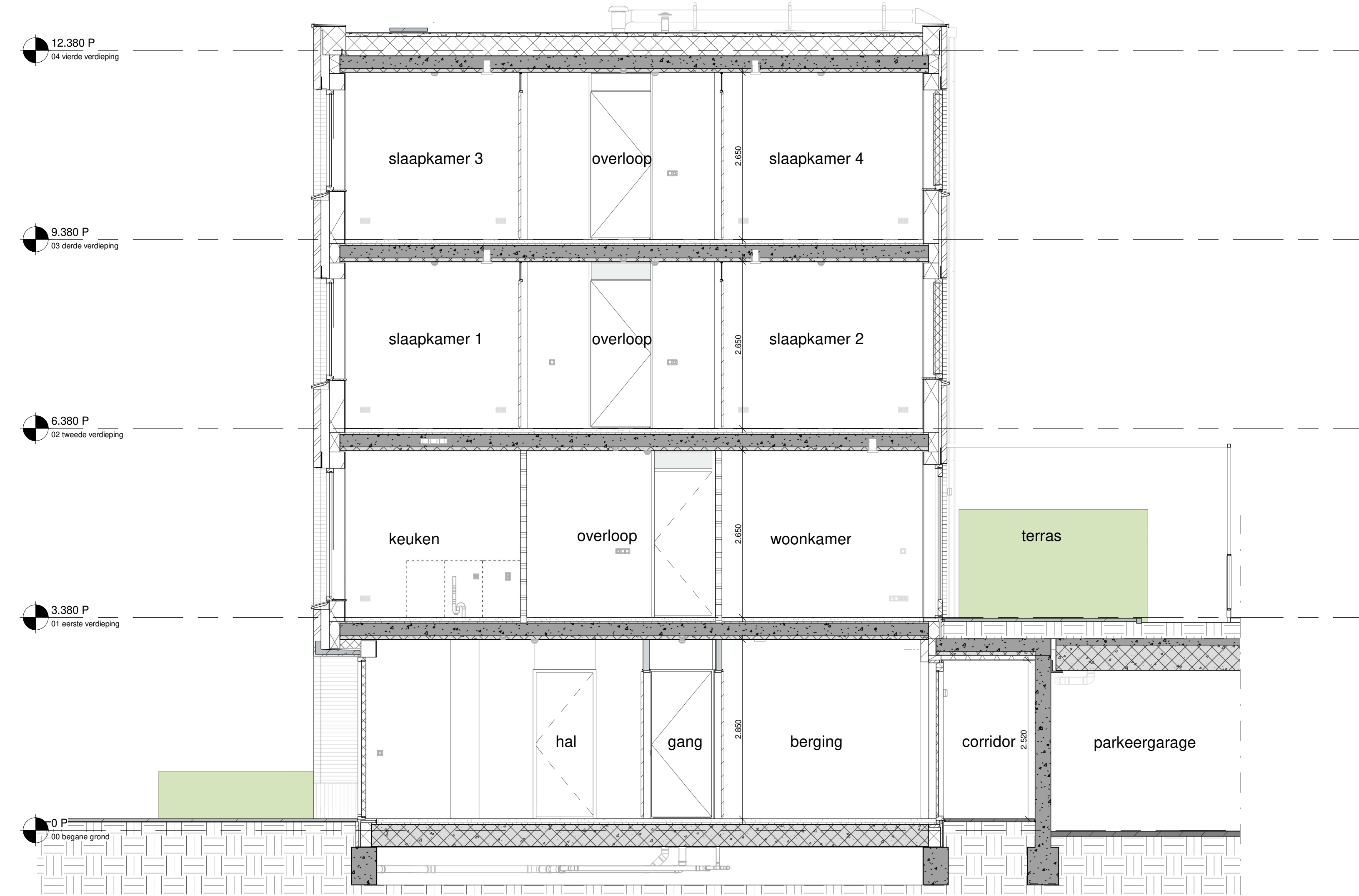


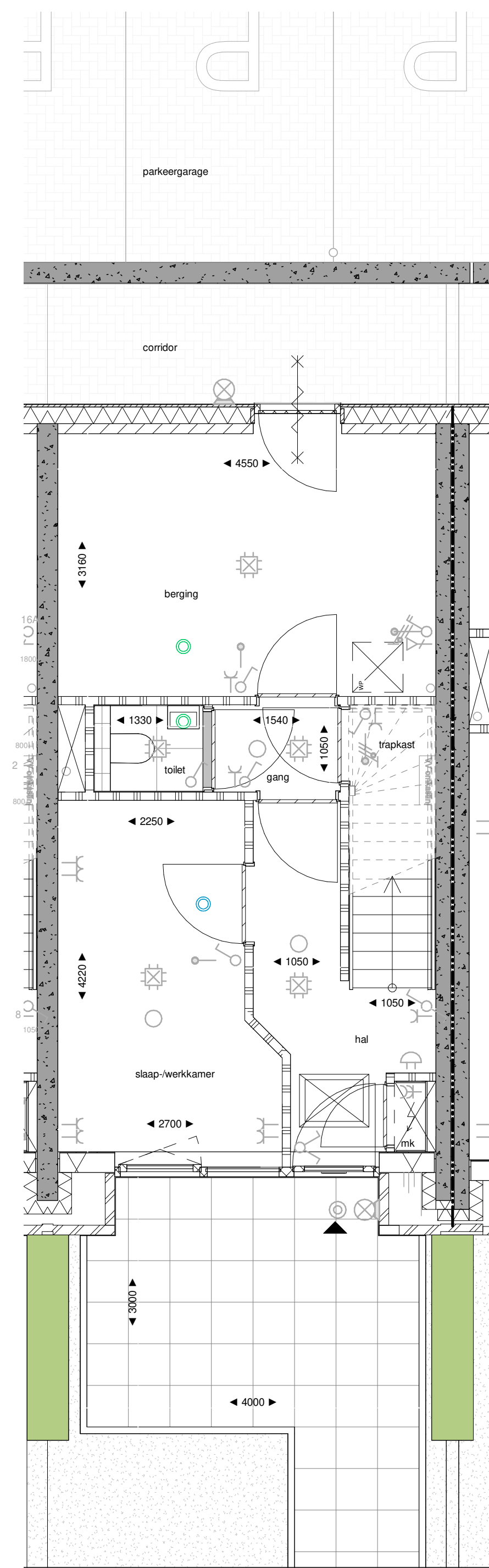
voorgevel
1:50



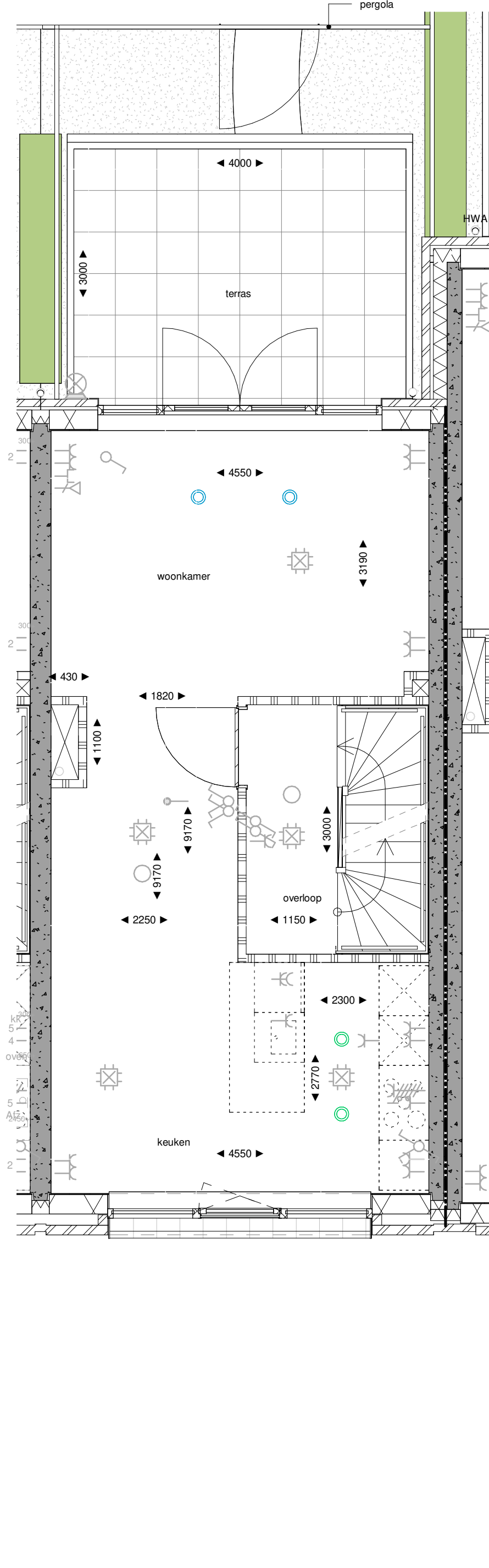
achtergevel
1:50



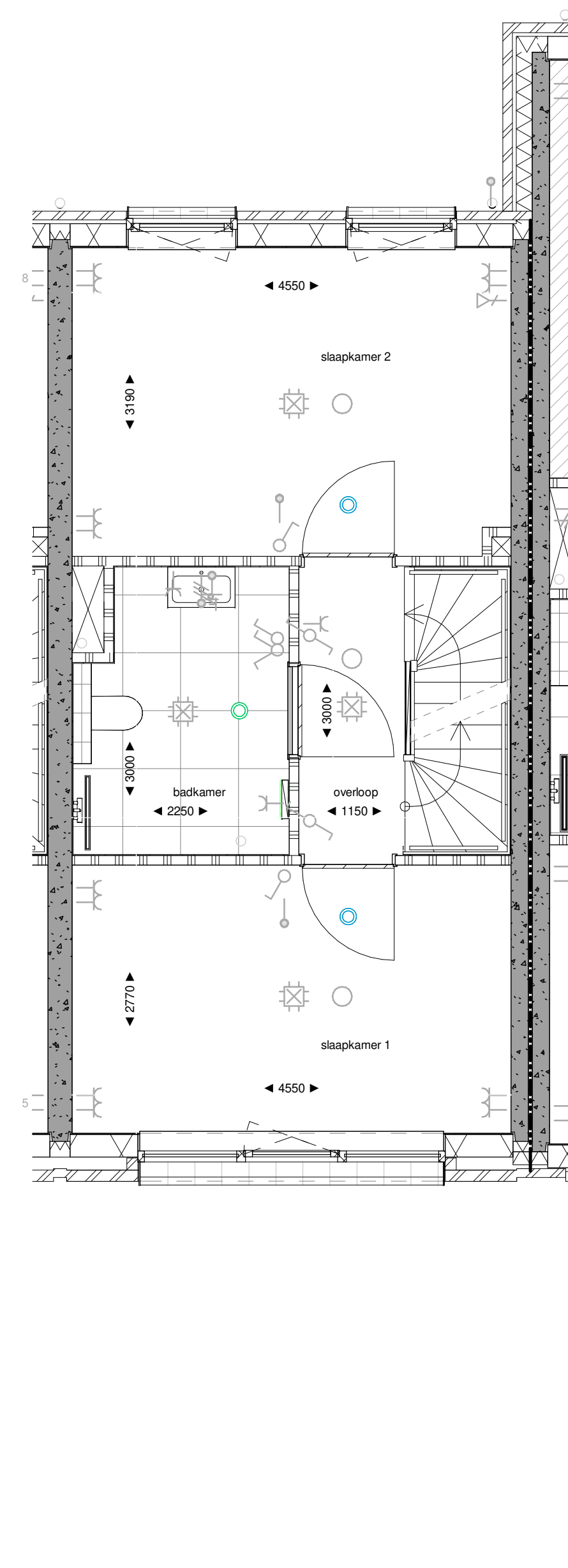
doorsnede
1:50



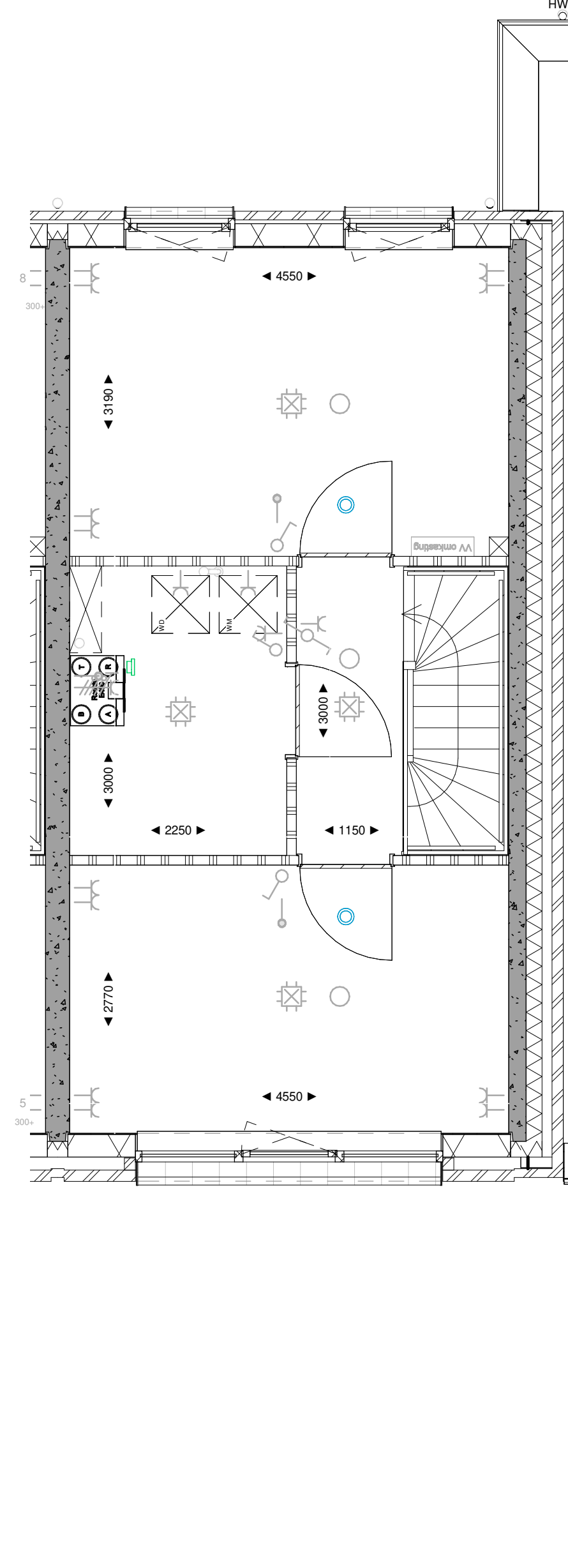
plattegrond begane grond
1:50



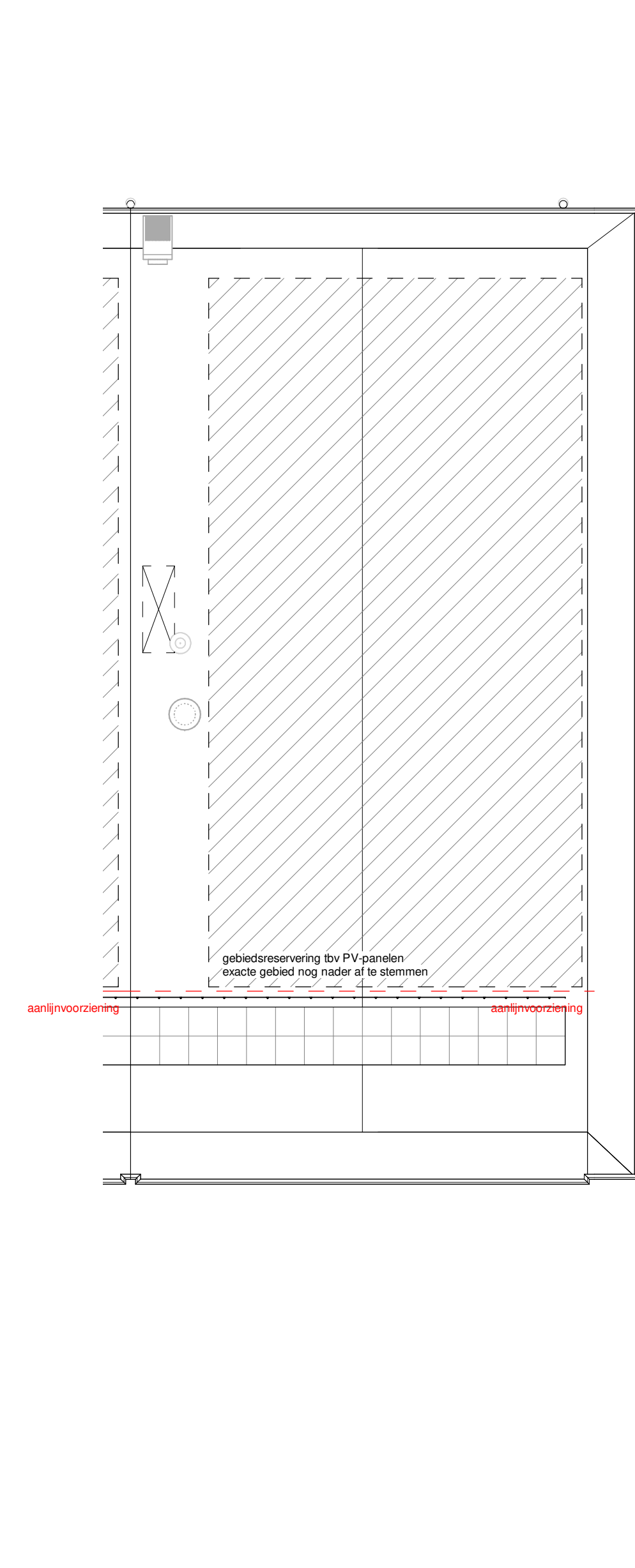
plattegrond 1e verdieping
1:50



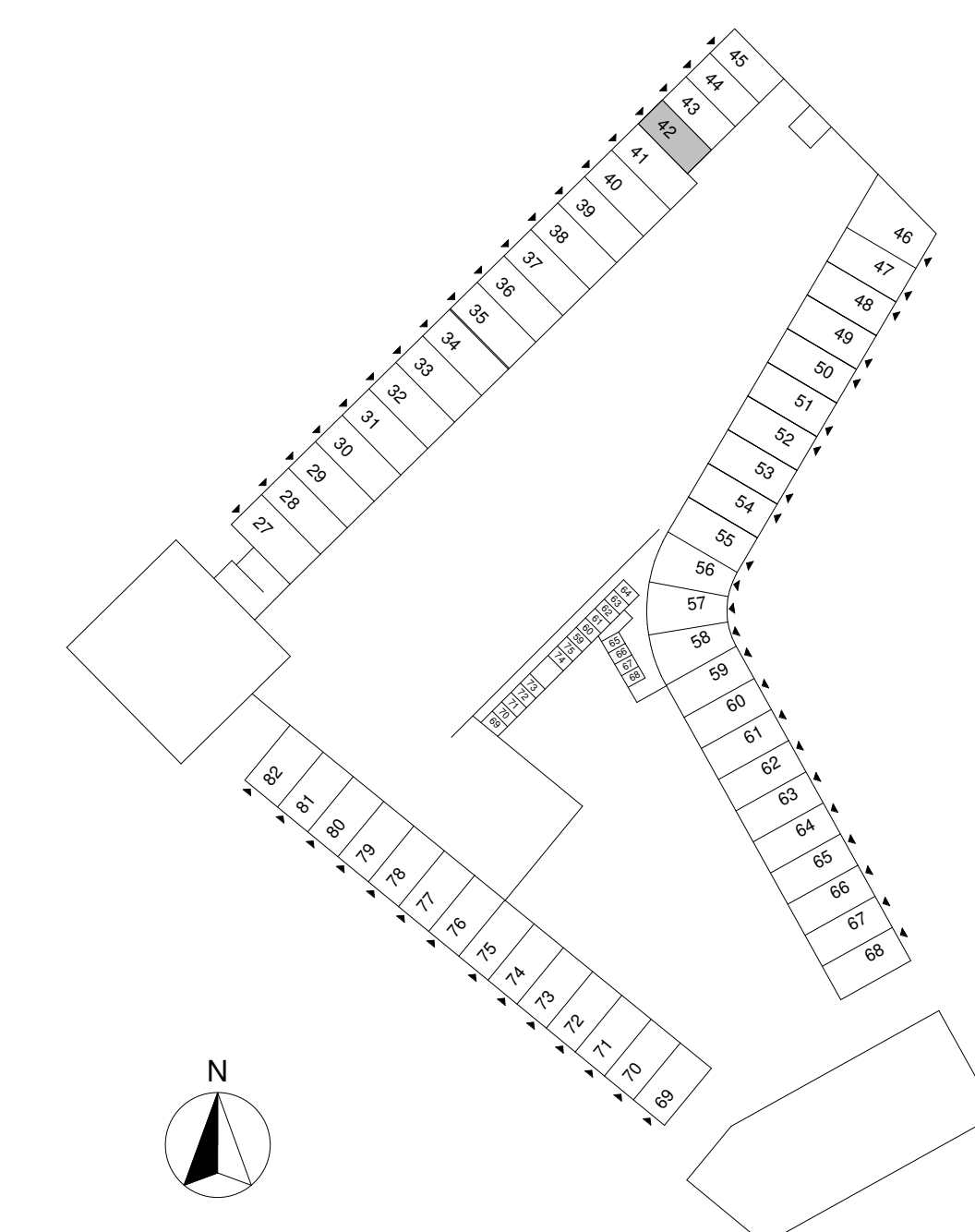
plattegrond 2e verdieping
1:50



plattegrond 3e verdieping
1:50



plattegrond dak
1:50



ELEKTRISCHE INSTALLATIE

- Aansluitpunt TV
- Aansluitpunt DATA
- Deurfit
- Centraal airpoint
- Centraalmeter met airpoint
- Schakelaar
- Energiebesparende schakelaar met wandcontactdoos
- Aansluitpunt L.V. armatuur op wand
- Aansluitpunt inbouw armatuur op wand
- Resistor, open op schakelaar conform NEN2555
- Schakelaar, 1-pool
- Schakelaar, serie
- Schakelaar, wissel
- Schakelaar, 3 standen t.b.v. bediening voorlantaarn
- No-reging
- Bulwisselaar
- Verdelerschakelaar
- Wandcontactdoos 1-voudig met beschermingscontact
- Wandcontactdoos 2-voudig met beschermingscontact, horizontaal
- Wandcontactdoos niet-veelstroom
- Wandcontactdoos, park, 2x230V t.b.v. formis
- Wandcontactdoos, park, mv 230V, WP 400V

VERWARMING- EN WATERINSTALLATIE

- Radiator
- Openings warmtepomp (WP)
- Openings water-warmtepomp
- Warmtepomp in badkamer afsluiting

VENTILATIE INSTALLATIE

- Openings gebalanceerde ventilatie (GVV)
- Afzuigpunt mechanische installatie plafond
- Toevoerpunt mechanische installatie plafond

SYMBOLEN BRANDVEILIGHEID

- afsluitend
- afsluitende brandwerende deur 30 min.
- brandwerende deur 30 min.
- afsluitende brandwerende deur 60 min.
- brandwerende deur 60 min.

SYMBOLEN ALGEMEEN

- beton in het werk gestort
- baksteen
- collectiebeton G5-B00
- kalkzandsteen
- HSB element
- vloerplaat
- roestvast gevelvlak

ALGEMEEN

- Aangegeven beschadiging op gevels is indicatief, t.b.v. dieptesuggestie, dit is geen weergave van de reële toestand.
- Kleuren en materialen volgens materiaal-keurstaat en bemonstering.
- Gebiedsomschrijving t.b.v. PV nog nader af te stemmen overige voorvoorzieningen op dak en installateurs.
- Het legatoloon tegels badkamer, toiletten en (dak)terrassen betreffen een aanzoek en zijn indicatief weergegeven.
- De posities en aantal van ventilatieafzuigpunten zijn indicatief op tekening aangegeven. Een en ander nader te bespreken naar aanleiding van ventilatie en capaciteitsberekeningen.
- Afmeting en ene posities van vloerverdelers zijn nader te bespreken door installateur.
- Voor positie aansluitpunten keuken zie 0-tekening van de projectkeukeleverancier.
- Inhoud badkamer conform 0-tekening projectleverancier.
- Voor exacte positie pad naar gezamenlijke tuin zie blad 002 - situatietekening tuin

G	29-04-2024	ROOT BV
B	17-04-2024	ROOT BV
A	16-04-2024	ROOT BV
Wijziging nr. Wijziging datum Wijziging omschrijving		
Projectnaam:	Podium Veld 2	
Projectlocatie:	Podium, Amerfoort	
Projectnr.:	23044	
Opdrachtgever:	Heijmans	
Architect:	Marcel Lok / Korth Tieltens / Heren 5	
Projectfase:	definitief ontwerp	
Onderwerp:	spoorwoningen woningtype F bnr.42	
		verkoopstekening
Deelnemers: 2027 AL, Amersfoort 2027 AL, Amersfoort 2027 AL, Amersfoort		Pagina 107 2027 AL, Amersfoort 2027 AL, Amersfoort
Formaat: A0-L (841x1199) Schaal: 1:50 Datum: 09-04-2024 Status: definitief		T 020 - 452 24 00 F 020 - 452 24 00
		804