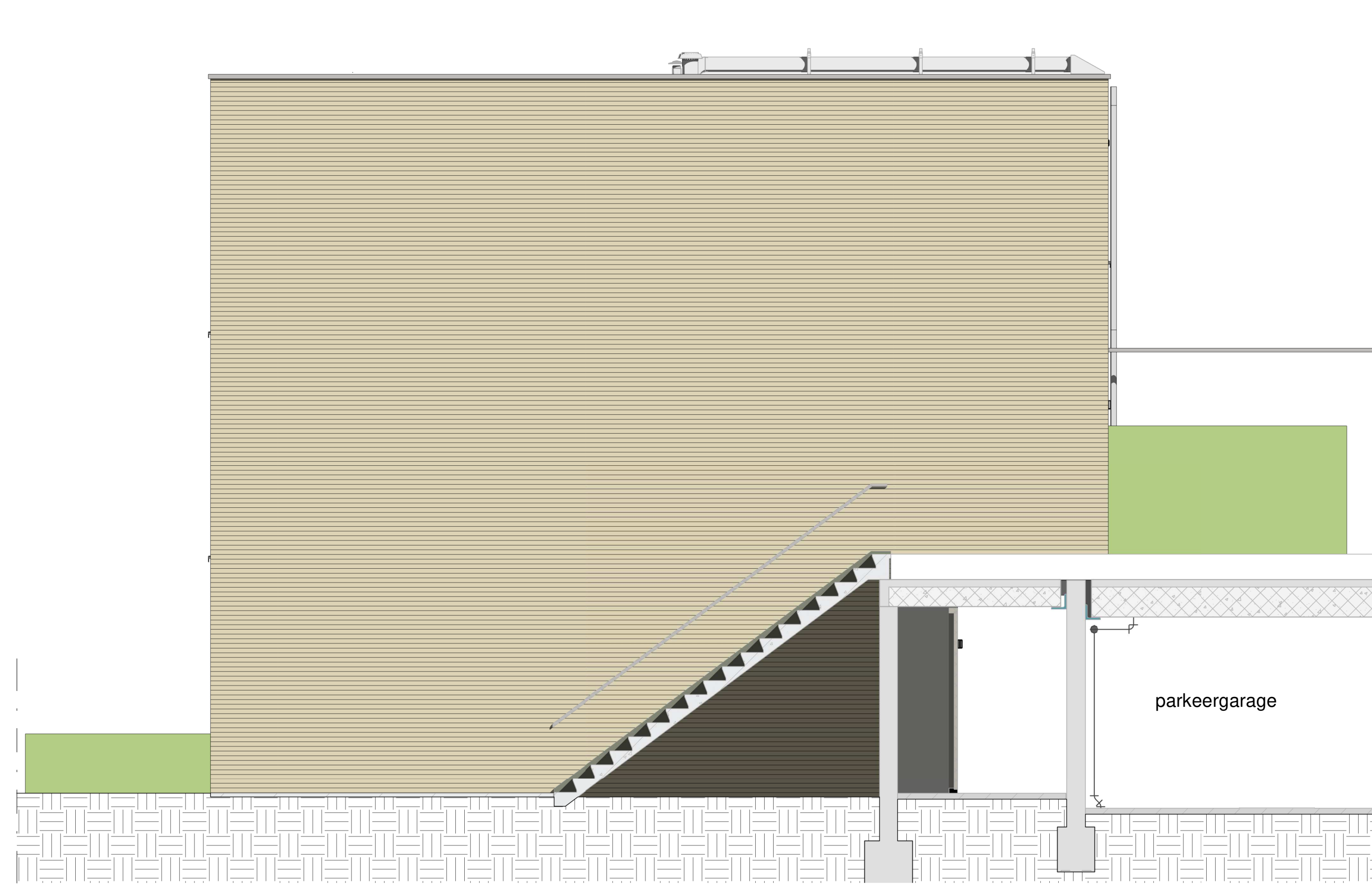




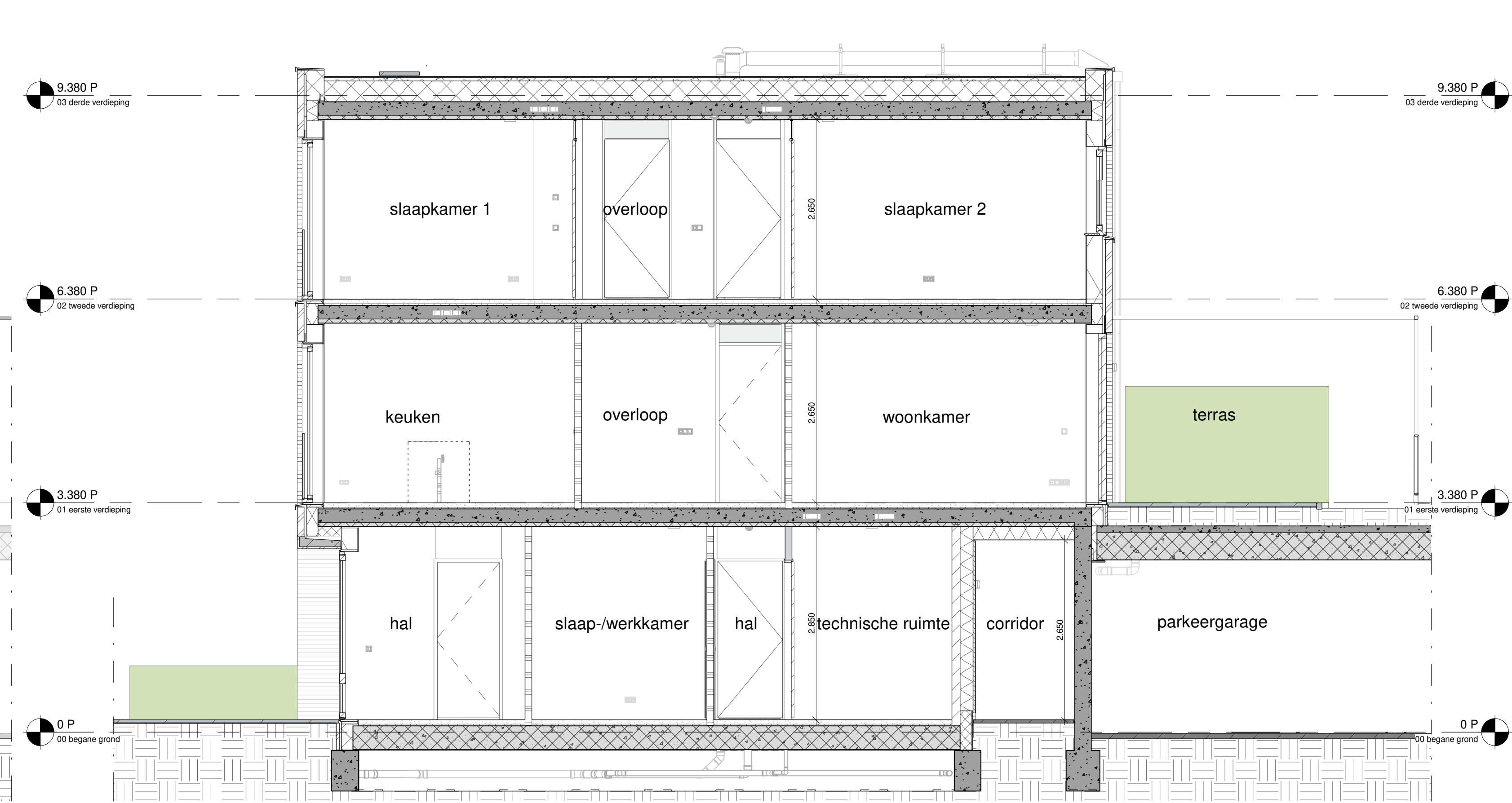
Type A - voorgevel  
1:50



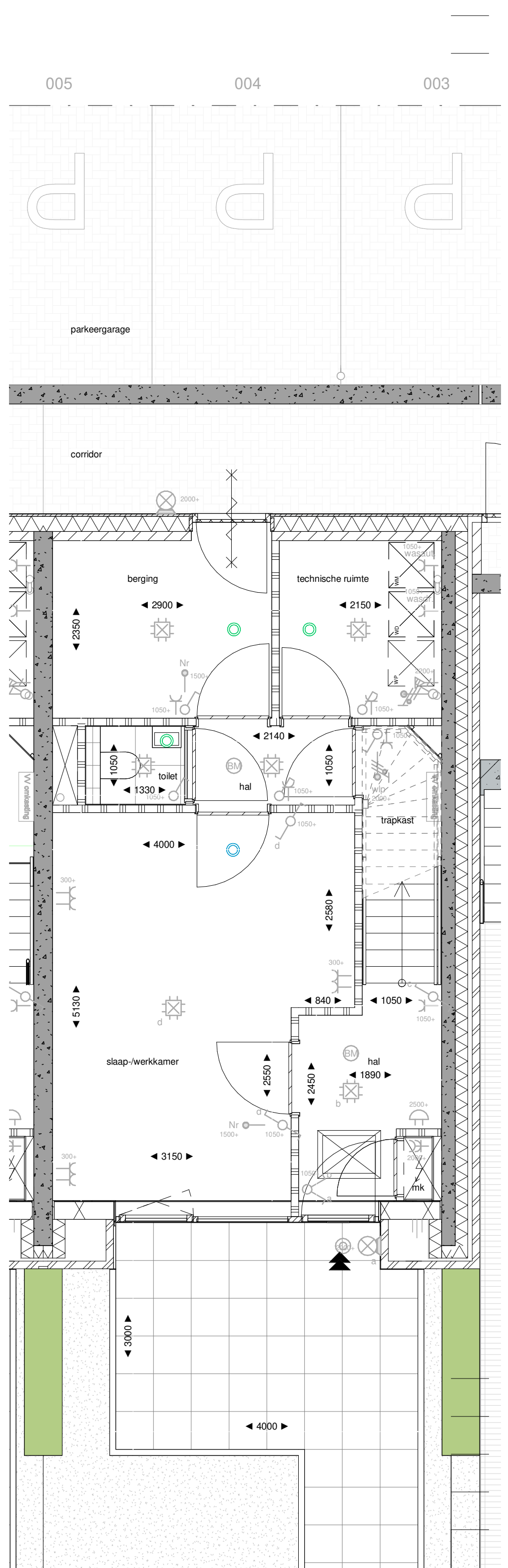
Type A - achtergevel  
1:50



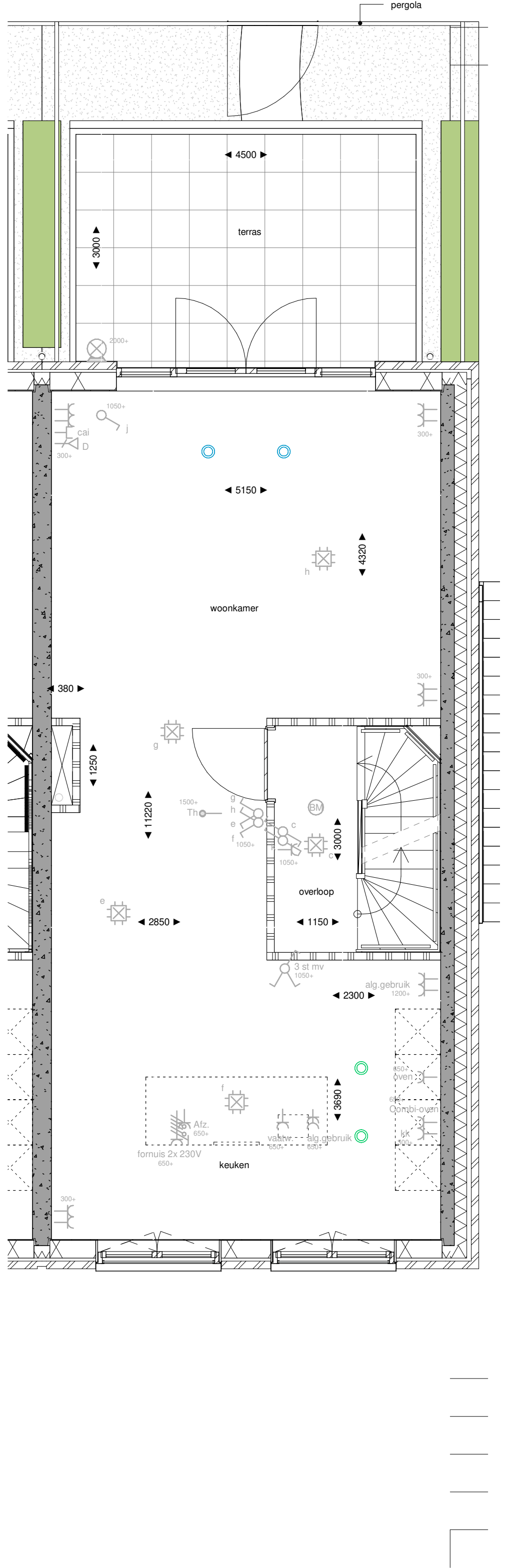
zijgevel  
1:50



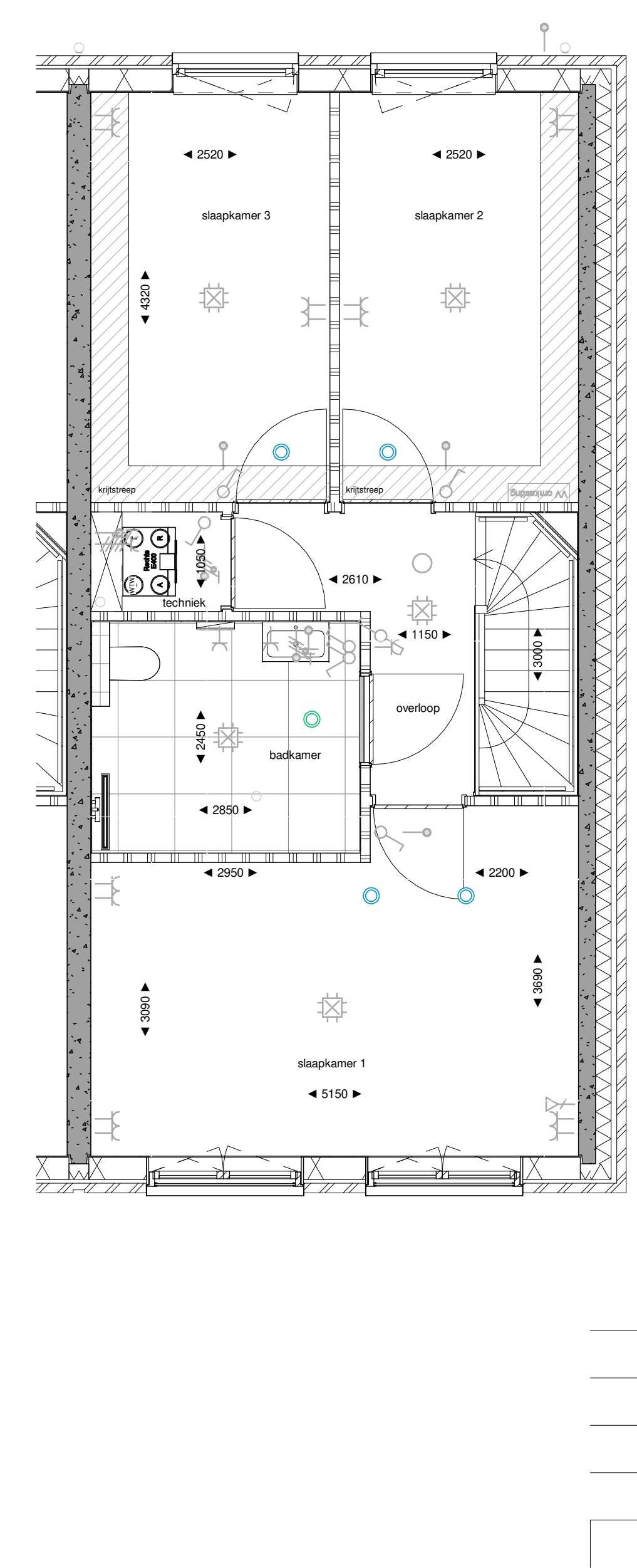
Type A - doorsnede  
1:50



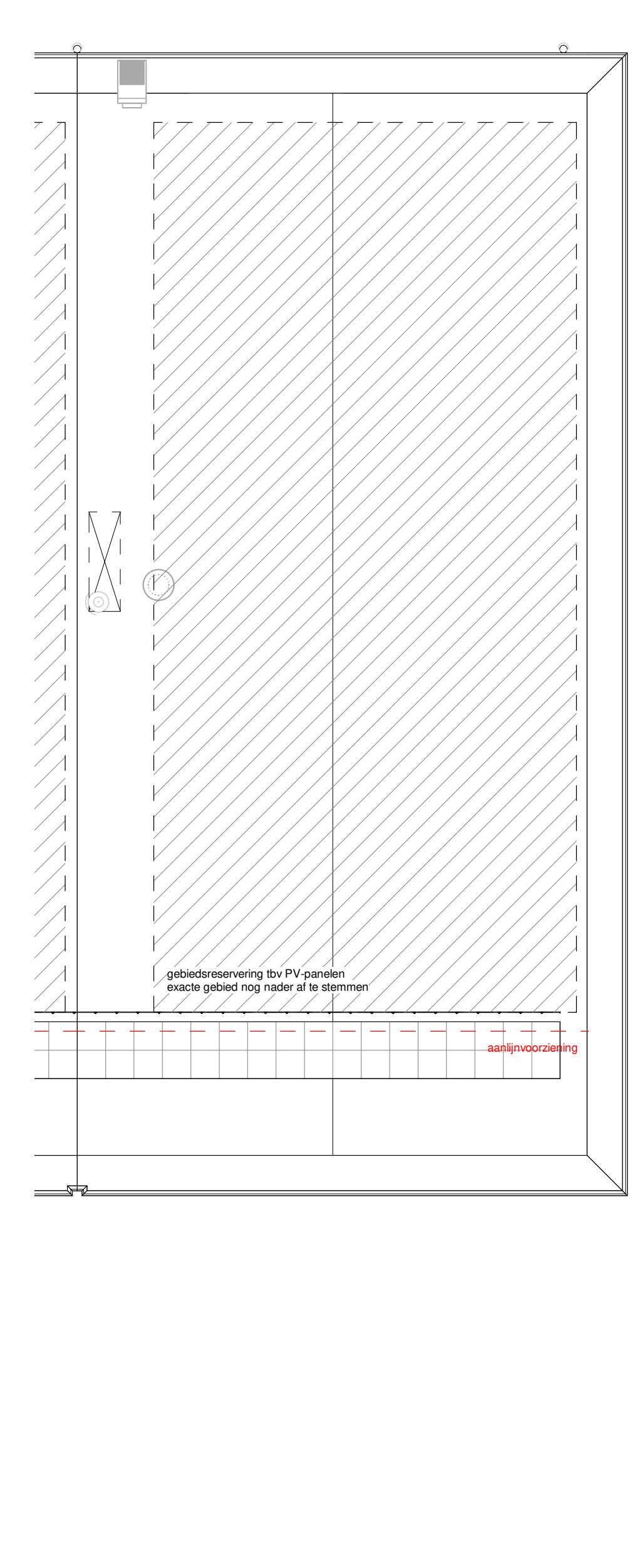
Type A - plattegrond begane grond  
1:50



Type A - plattegrond 1e verdieping  
1:50



Type A - plattegrond 2e verdieping  
1:50



Type A - plattegrond dak  
1:50

ELEKTRISCHE INSTALLATIE

- Aansluitpunt TV
- Aansluitpunt DATA
- Deurstop
- Centraal aansluitpunt
- Centraalstop met schakpunt
- Schakelaar
- Eenpolige schakelaar met wandcontactdoos
- Aansluitpunt l.b.v. armatuur op wand
- Aansluitpunt inclusief armatuur op wand
- Reukmeter, opschak op schakel conform NEN2555
- Schakelaar, 1-poolig
- Schakelaar, serie
- Schakelaar, wissel
- Schakelaar, 3 standen t.b.v. bediening voorlantaarn
- N.v.r. regeling
- Schemerwiel
- Verdelingskast
- Wandcontactdoos 1-voudig met beschermingscontact
- Wandcontactdoos 2-voudig met beschermingscontact, horizontaal
- Wandcontactdoos niet-veelstakelaar
- Wandcontactdoos, parket, 2x230V t.b.v. fornuis
- Wandcontactdoos, parket, mv 230V, WP 400V

VERWARMING- EN WATERINSTALLATIE

- Hinnestankwaaier
- Opstalplaat warmtepomp (WP)
- Opstalplaat verwarmingswaaier
- Verwarmingselement in badkamer afsluitstuk

VENTILATIE INSTALLATIE

- Opstalplaat geluiddempende ventilatie (WTV)
- Afzuigpunt mechanische ventilatie plafond
- Toesluitpunt mechanische ventilatie plafond

SYMBOLEN BRANDVEILIGHEID

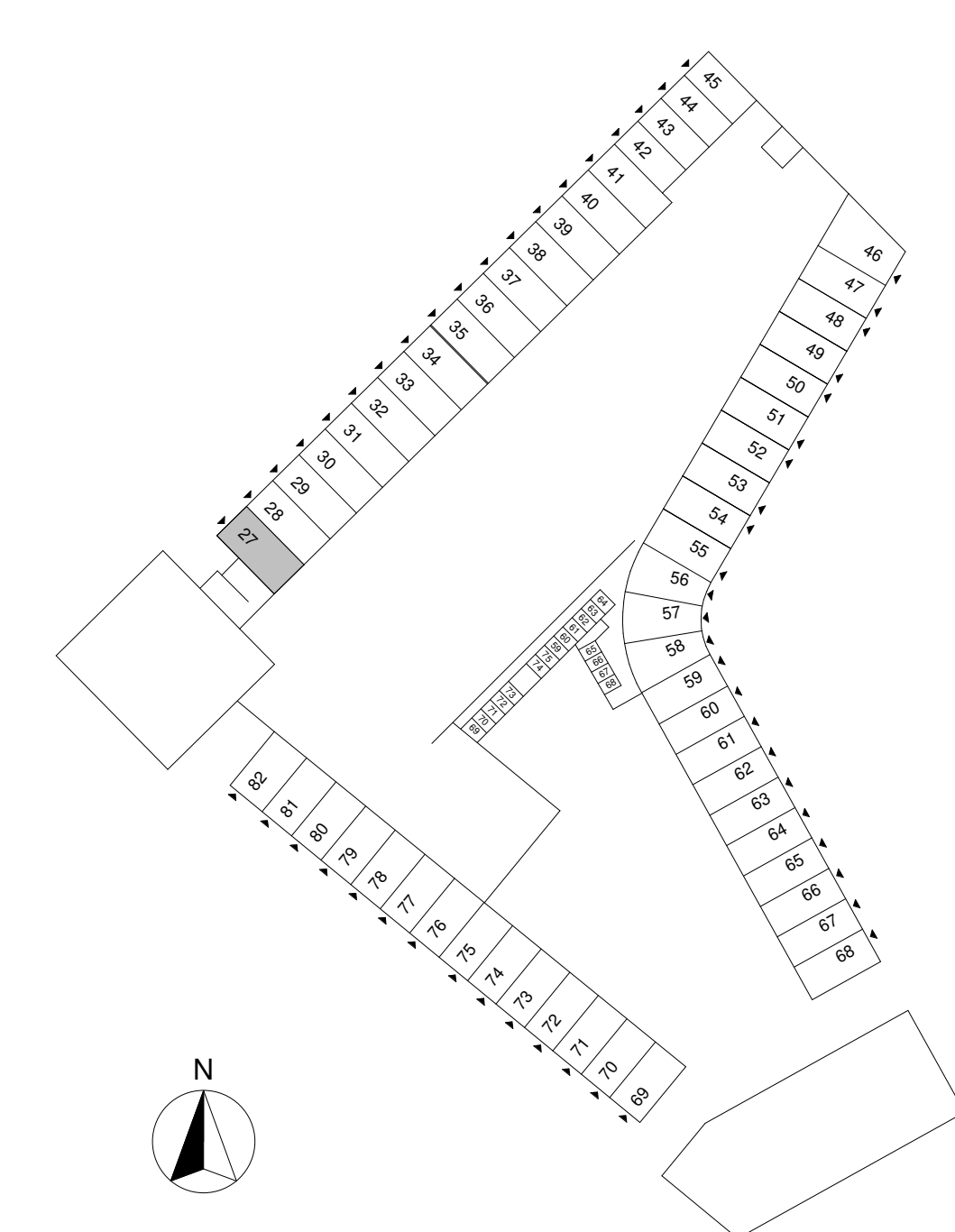
- zelfdovend
- zelfdovende brandwerende deur 30 min.
- brandwerende deur 30 min.
- zelfdovende brandwerende deur 60 min.
- brandwerende deur 60 min.

SYMBOLEN ALGEMEEN

- badkamers
- collectiebak G5-B00
- kalkafzetter
- HSB element
- warmtepomp
- vloerwaaier
- rooksluit paneel

ALGEMEEN

- Aangegeven beschadiging op gevels is indicatief, t.b.v. dieptesuggestie, dit is geen weergave van de reële toestand.
- Kleuren en materialen volgens materiaal- en kleurstaat en bemonstering.
- Gebiedsomschrijving t.b.v. PV nog nader af te stemmen overige voorwaarden op dak en installateurs.
- Het legatoloon regels badkamer, toiletten en (dak)terrassen betreffen een aandoening en zijn indicatief weergegeven.
- De posities en aantal van ventilatiepunten zijn indicatief op tekening aangegeven. Een en ander nader te bespreken met aannemer van ventilatie en capaciteitsberekeningen.
- Afmeting en oriëntatie van posities van vloerverwarmers zijn nader te bespreken door installateur.
- Voor positie aansluitpunten keuken zie 0-tekening van de projectkeukerverstancier.
- Inhoud badkamer conform 0-tekening projectverstancier.
- Voor exacte positie pad naar gezamenlijke tuin zie blad 002 - situatietekening tuin



B	29-04-2024	ROOT BV
A	17-04-2024	ROOT BV
Wijziging nr.:		Wijziging omschrijving
Projectnaam:	Podium Veld 2	
Projectlocatie:	Podium, Amerstoft	
Projectnr.:	23044	
Opdrachtgever:	Heijmans	
Architect:	Marcel Lök / Korth Tielens / Horen 5	
Projectfase:	definitief ontwerp	
Onderwerp:	spoorwoningen woningtype A bnr.27	
		verkoopstekening

Deuren 200  
2021 AL, Amsterdam

Formaat: A0 L (841x1199)  
Schaal: 1:50  
Datum: 09-04-2024  
Status: definitief

Podium 117  
2020 RD, Amsterdam

T 020 - 452 24 00  
F 020 - 452 24 08

**heijmans**

801