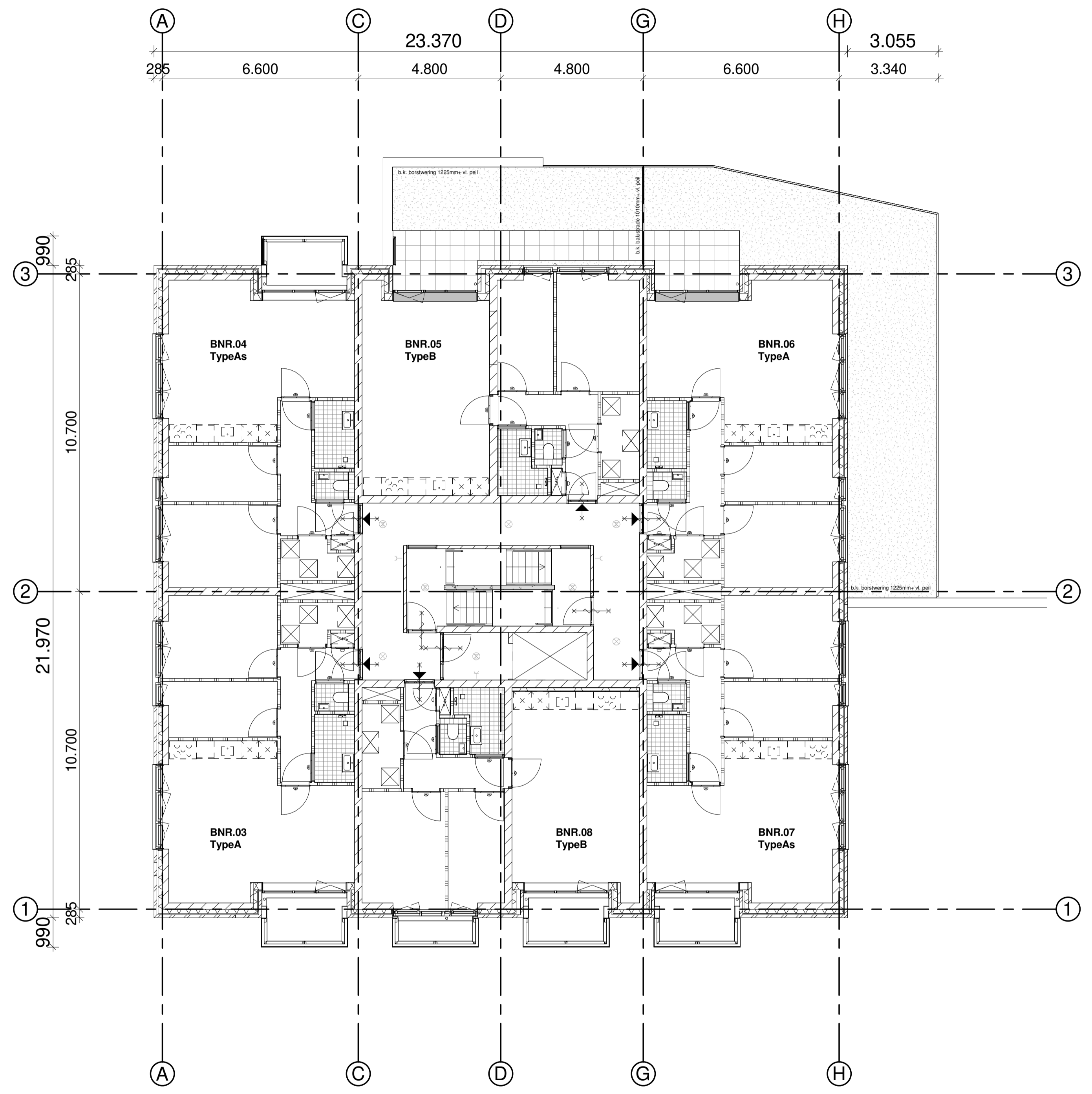


plattegrond begane grond
1:100



plattegrond eerste verdieping
1:100

ELEKTRISCHE INSTALLATIE

- | | | | |
|--|---|--|---|
| | Aansluitpunt TV | | Schakelaar, 1-polig |
| | Aansluitpunt DATA | | Schakelaar, serie- |
| | Deurbel | | Schakelaar, wissel- |
| | Centraal aardpunt | | Schakelaar, 3 standen tlv bediening ventilatie |
| | Centraalkaas met lichtpunt | | Na-regeling |
| | Bedrukker | | Buitemoeter |
| | Enkelpolige schakelaar met wandcontactdoos | | Verdelinrichting |
| | Aansluitpunt tlv.v. armatuur op wand | | Wandcontactdoos 1-voudig met beschermingscontact |
| | Aansluitpunt inclusief armatuur op wand | | Wandcontactdoos 2-voudig met beschermingscontact, horizontaal |
| | Rookmelder, optisch op lichtnet conform NEN2555 | | Wandcontactdoos met wisselschakelaar |
| | Wandcontactdoos, perilex, mv 230V, WP 450V | | Wandcontactdoos, perilex, 2x230V tlv fornuis |

VERWARMING- EN WATERINSTALLATIE

- | | | | |
|--|---|--|---|
| | Hetelewaterafvoer | | Opstelplaats verdere vloerverwarming |
| | Opstelplaats warmtepomp (WP) | | Verwarmingselement in badkamerrektrisch |
| | Opstelplaats wasmachine / wasdroger (WM / WD) | | douchekraan en doucheputje |

VENTILATIE INSTALLATIE

- | | | | |
|--|---|--|---|
| | Opstelplaats gebalanceerde ventilatie (WTW) | | rookmelder aanleveren door installatie |
| | afzuigpunt mechanische installatie plafond | | zelfsluitend |
| | toevoerpunt mechanische installatie plafond | | zelfsluitende brandwerende deur 30 min. |
| | | | brandwerende deur 30 min. |
| | | | zelfsluitende brandwerende deur 60 min. |
| | | | brandwerende deur 60 min. |

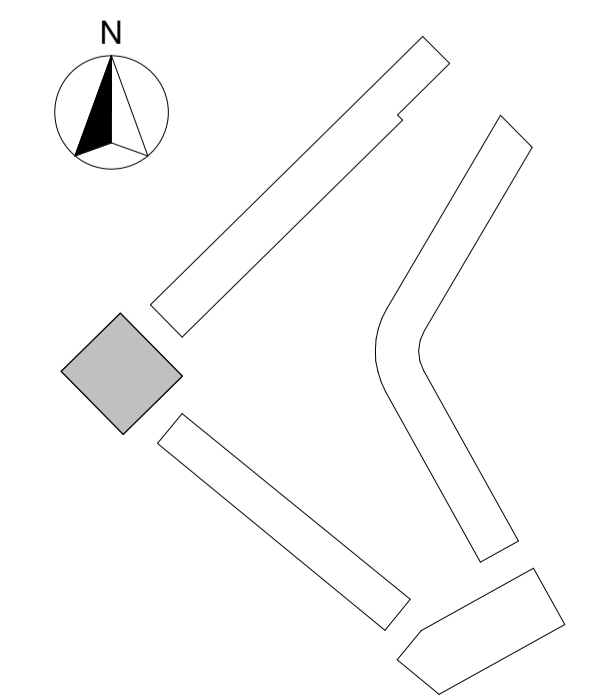
SYMBOLEN BRANDVEILIGHEID

SYMBOLEN ALGEMEEN

- | | | | |
|--|--|--|-------------|
| | binnendeur voorzien van bovenlicht, glas | | beplating |
| | binnendeur voorzien van bovenlicht, elcst paneel | | vloertegels |
| | woningentree | | |

ALGEMEEN

- Keuren en materialen volgens materiaal-keurstaat en harmonisatie.
- Gebiedsreservering tlv PV nog nader af te stemmen overige voorzieningen op dak en installaties.
- Het legaalruim tegels badkamer, toiletten en (dakra)assen betreffen een anering en zijn indicatief weergegeven.
- De posities en aantal van ventilatiezuigpunten zijn indicatief op tekening aangegeven. Een en ander nader te bepalen naar aanleiding van ventilatie en capaciteitsberekeningen.
- Afmeting en ext posities van vloerverwarmers zijn nader te bepalen door installateur.
- Voor posities aansluitpunten keuzen zie B-tekening van de projectaankverancier.
- Indeling badkamer conform D-tekening projectverancier.



A	04-07-2024	ROOT BV
Wijziging nr.	Wijziging datum	Wijziging omschrijving
Projectnaam:	Podium Veld 2	
Projectlocatie:	Podium, Amerfoort	
Projectnr.:	23044	
Opdrachtgever:	Heijmans	
Architect:	Korth Tielens	
Projectfase:	definitief ontwerp	
Onderwerp:	plattegronden appartementen overzicht	
	Verkooptekeningen	
Graafschap 65 Postbus 171 T 070 - 543 51 11 5248 JT Roosendaal 5240 AD Roosendaal F 073 - 543 51 51		Formaat: A1-L (594x1051) Schaal: 1:100 Datum: 25-06-2024 Status: definitief
		Veld 2.1-KC-801