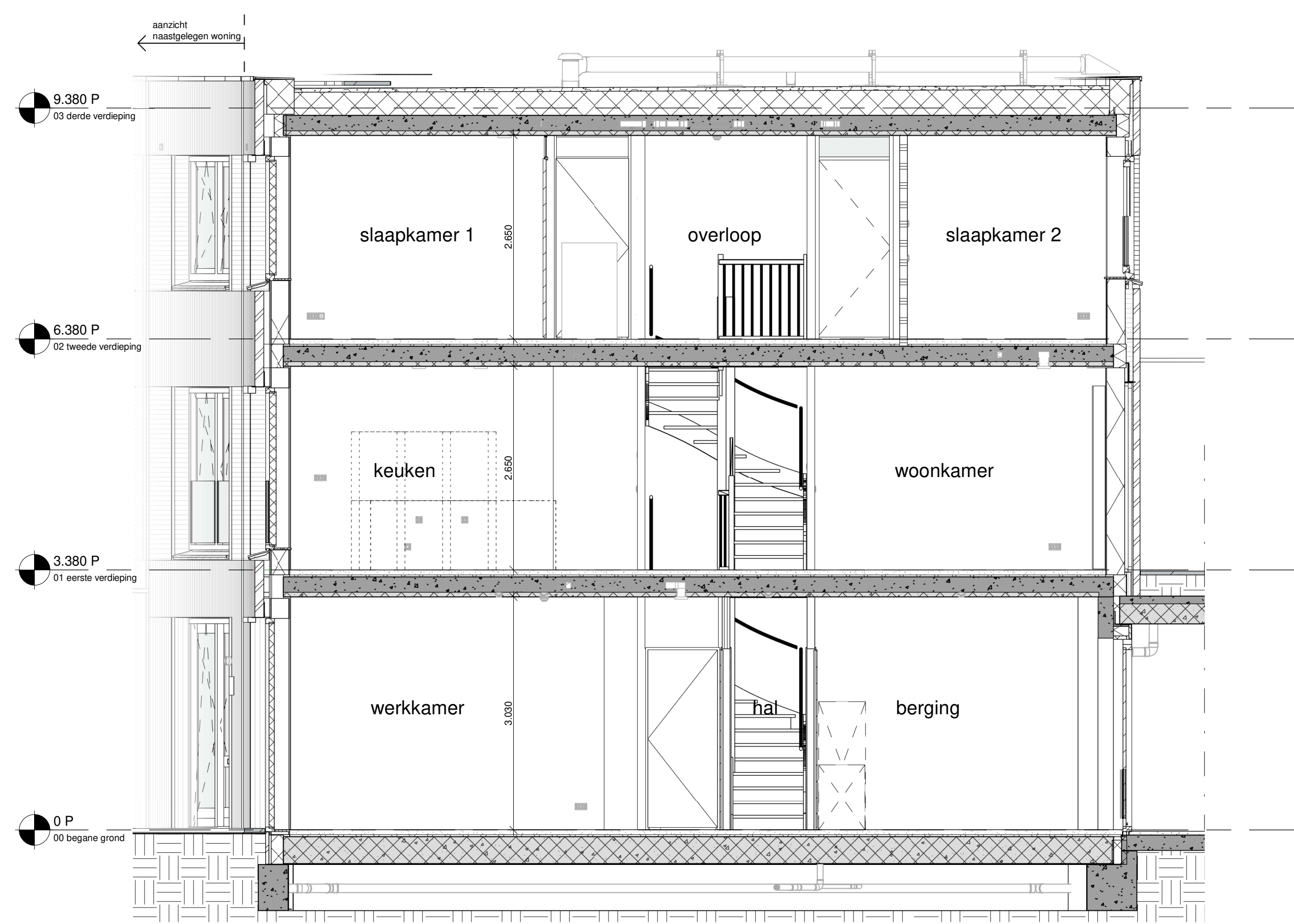




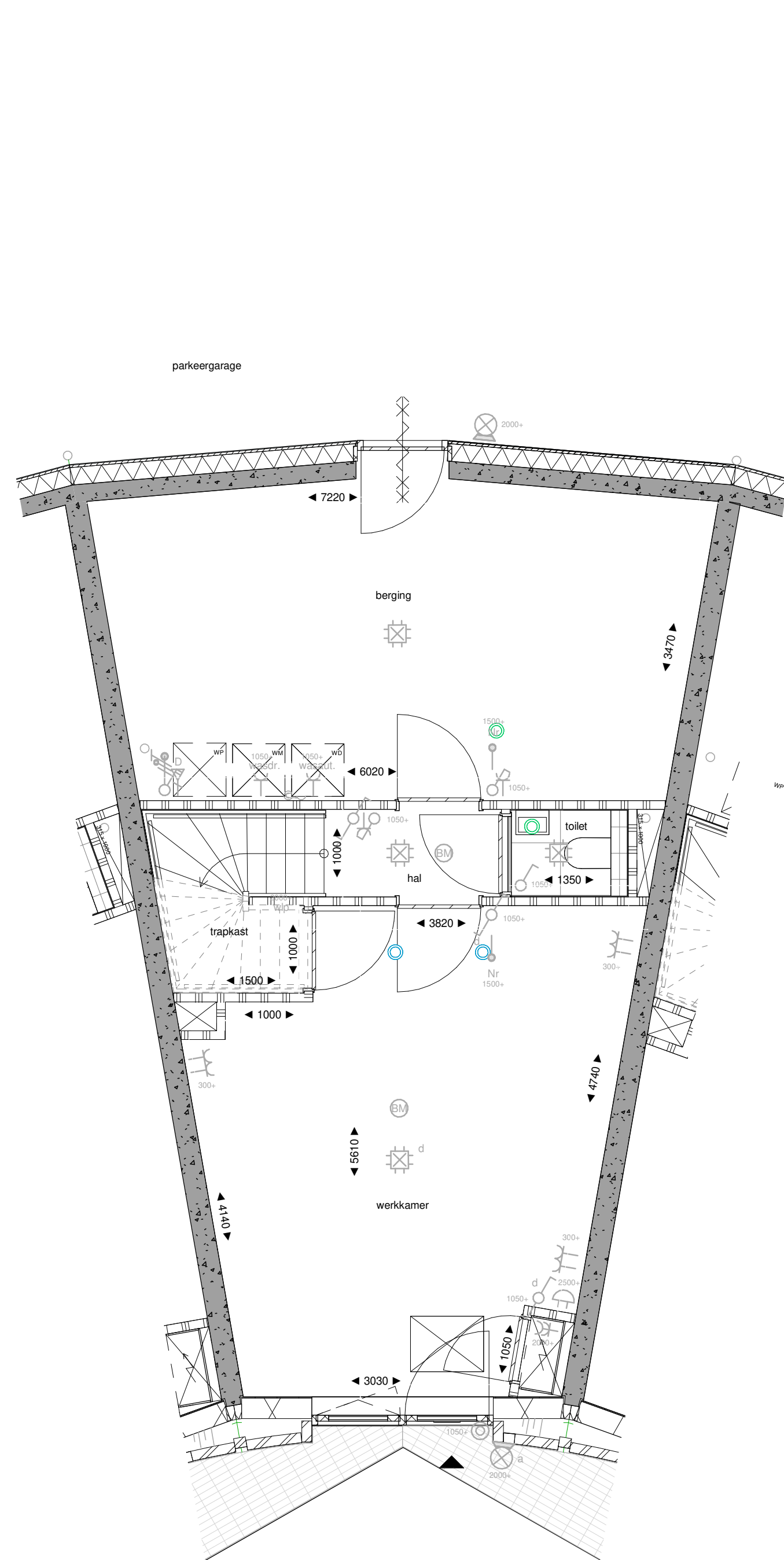
voorgevel
1:50



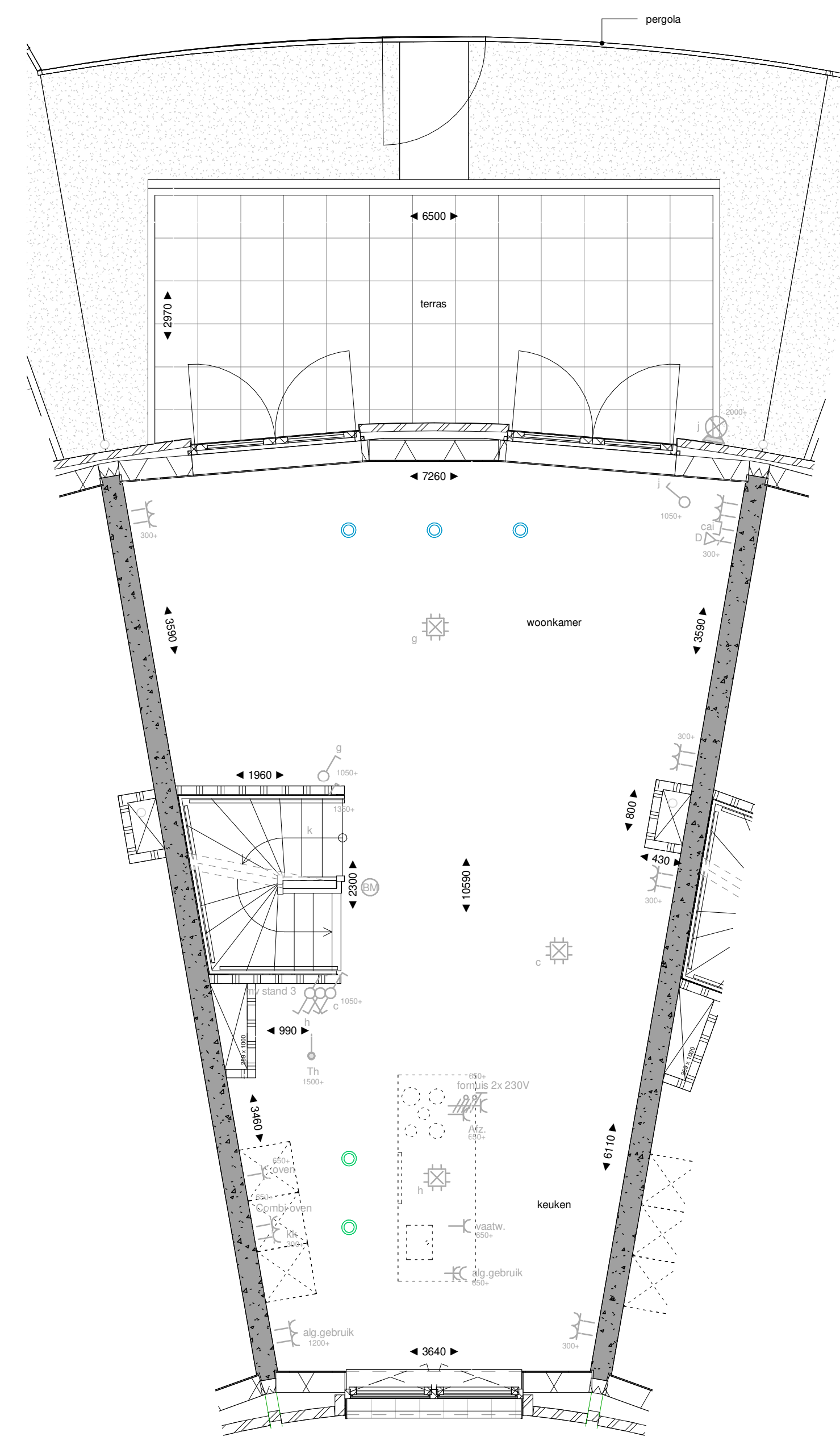
achtergevel
1:50



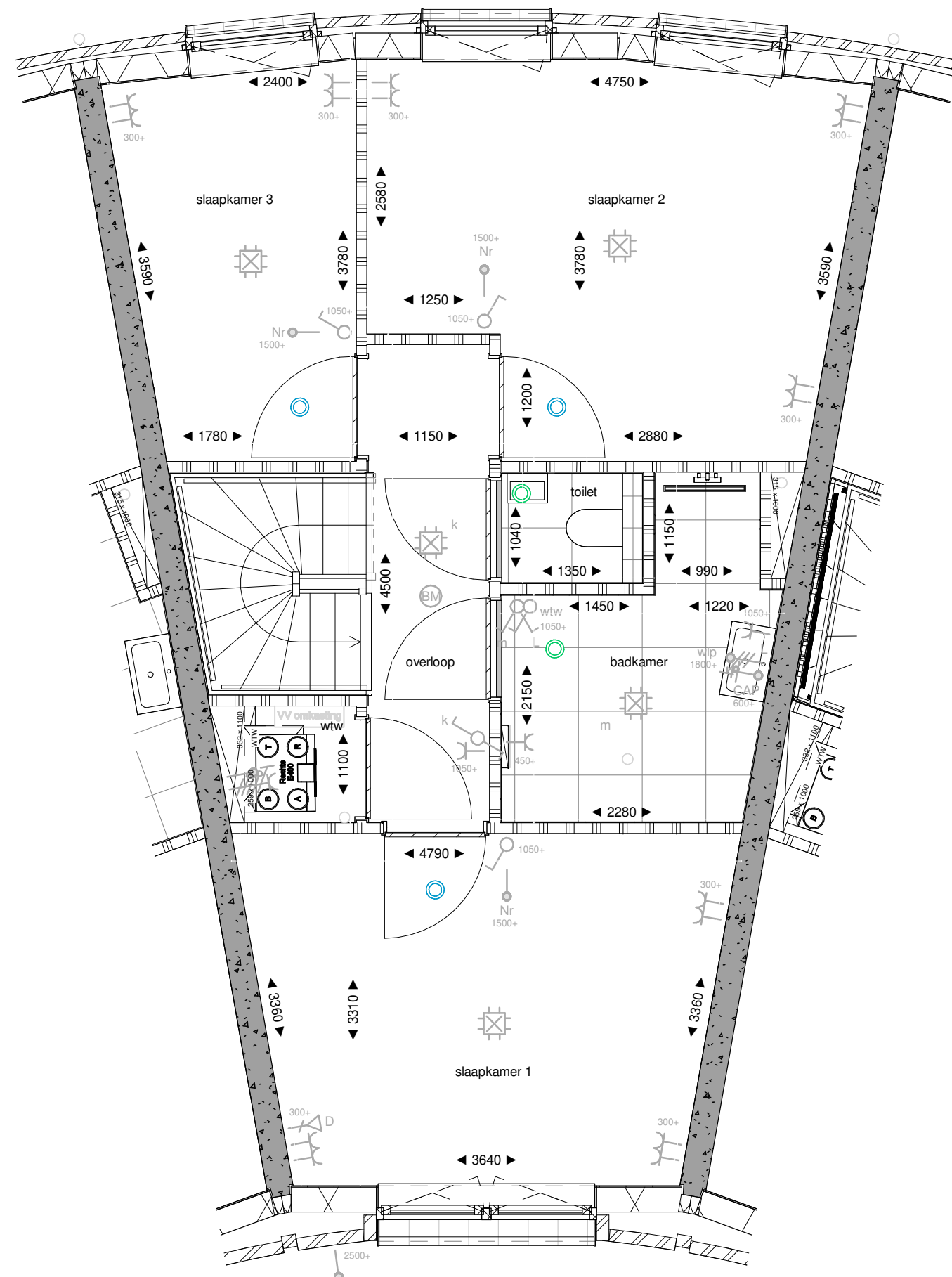
doorsnede
1:50



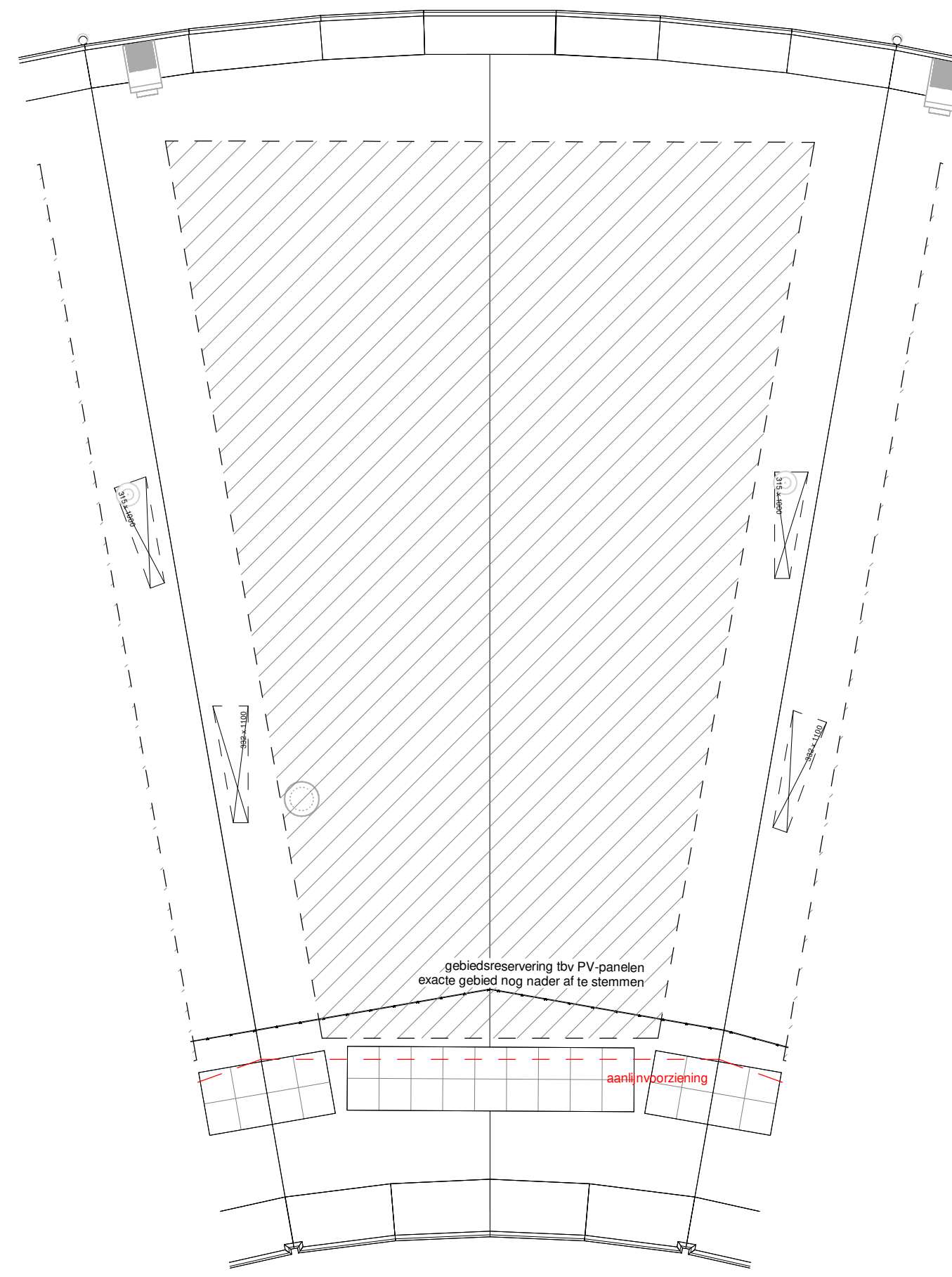
plattegrond begane grond
1:50



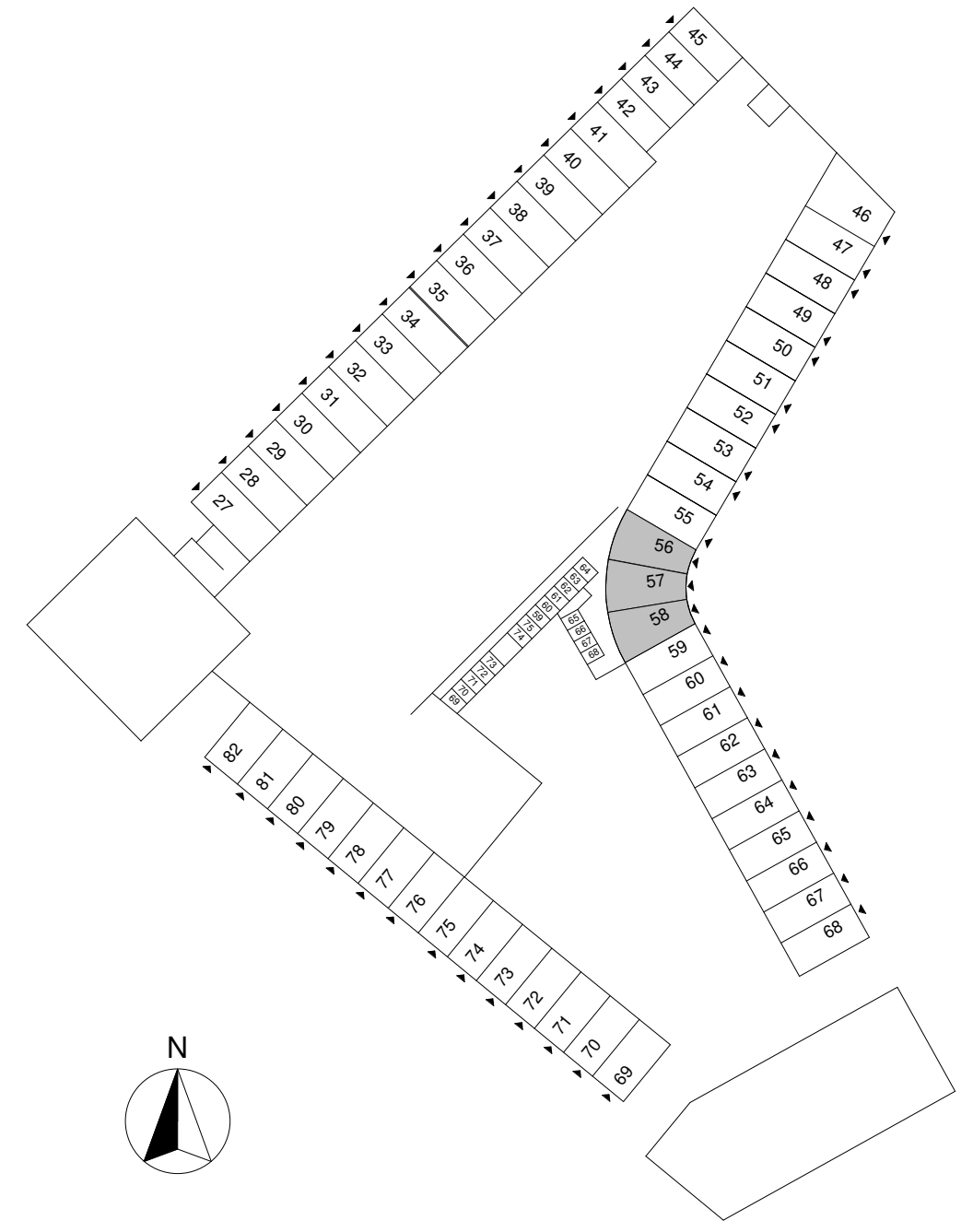
plattegrond 1e verdieping
1:50



plattegrond 2e verdieping
1:50



plattegrond dak
1:50



ELEKTRISCHE INSTALLATIE

- Aansluitpunt TV
- Aansluitpunt DATA
- Druiter
- Centraal aansluitpunt
- Centraalsteek met aansluitpunt
- Bedruiker
- Enkeelpolige schakelaar met wandcontactdoos
- Aansluitpunt l.b.v. armatuur op wand
- Aansluitpunt inclusief armatuur op wand
- Reukmeter, opschak op schroef conform NEN2555
- Schakelaar, 1-poolig
- Schakelaar, serie
- Schakelaar, wissel
- Schakelaar, 3 standen t.b.v. bediening voorlantaarn
- Nul-regeling
- Schemerwiel
- Verdelerschakelaar
- Wandcontactdoos 1-voudig met beschermingscontact
- Wandcontactdoos 2-voudig met beschermingscontact, horizontaal
- Wandcontactdoos niet-wisselstroom
- Wandcontactdoos, parket, 2x230V t.b.v. fornuis
- Wandcontactdoos, parket, max 230V, WP 400V

VERWARMING- EN WATERINSTALLATIE

- Radiator
- Opstelling warmtepomp (WP)
- Opstelling verticaal warmtepomp
- Verwarmingselement in badkamer afsluitstuk

VENTILATIE INSTALLATIE

- Opstelling gebalanceerde ventilatie (WTV)
- Afzuigpunt mechanische installatie plafond
- Invoerpunt mechanische installatie plafond

SYMBOLEN BRANDVEILIGHEID

- zelfsluitend
- zelfsluitende brandwerende deur 30 min.
- brandwerende deur 30 min.
- zelfsluitende brandwerende deur 60 min.
- brandwerende deur 60 min.

SYMBOLEN ALGEMEEN

- beton in het werk gestort
- baksteen
- collectiebeton G5-B00
- kalkzandsteen
- HSB element
- warmtegeïsoleerd
- vloerplaat
- roestvast gevelvlak

ALGEMEEN

- Aangegeven beschaduwng op gevels is indicatief, t.b.v. dieptesuggestie, dit is geen weergave van de reële bezonning.
- Kleuren en materialen volgens materiaal- en kleurstaat en bemonstering.
- Gebiedsomschrijving t.b.v. PV nog nader af te stemmen overige voorvoorzieningen op dak en installateurs.
- Het legatidatoom tegels badkamer, toiletten en (dak)terassen betreffen een aroezing en zijn indicatief weergegeven.
- De posities en aantal van ventilatieaansluitpunten zijn indicatief op tekening aangegeven. Een en ander nader te bespreken naar aanleiding van ventilatie en capaciteitsberekeningen.
- Afmeting en end posities van vloerverdelers zijn nader te bespreken door installateur.
- Voor posities aansluitpunten keuken zie 0-tekening van de projectkeukerveerancier.
- Inhoud badkamer conform 0-tekening projectverancier.
- Voor exacte positie pad naar gezamenlijke tuin zie blad 002 - situatietekening tuin

G	27-05-2024	ROOT BV
B	16-05-2024	ROOT BV
A	17-04-2024	ROOT BV
Wijziging nr.	Wijziging datum	Wijziging omschrijving

Projectnaam: Podium Veld 2
 Projectlocatie: Podium, Amerfoort
 Projectnr.: 23044

Opdrachtgever: Heijmans
 Architect: Marcel Lök / Korth Tielsens / Hegen 5
 Projectfase: definitief ontwerp
 Onderwerp: Landshapswoonngen woningtype D bnr. 56-58 verkooptekening

heijmans

Deelnemer 2007 Al, Amersfoort 2007 Al, Amersfoort
 Postbus 117 2000 AC Amersfoort
 T 033-452 24 10 F 033-452 24 18

Formaat: A0-L (841x1199)
 Schaal: 1:50
 Datum: 10-04-2024
 Status: definitief

809