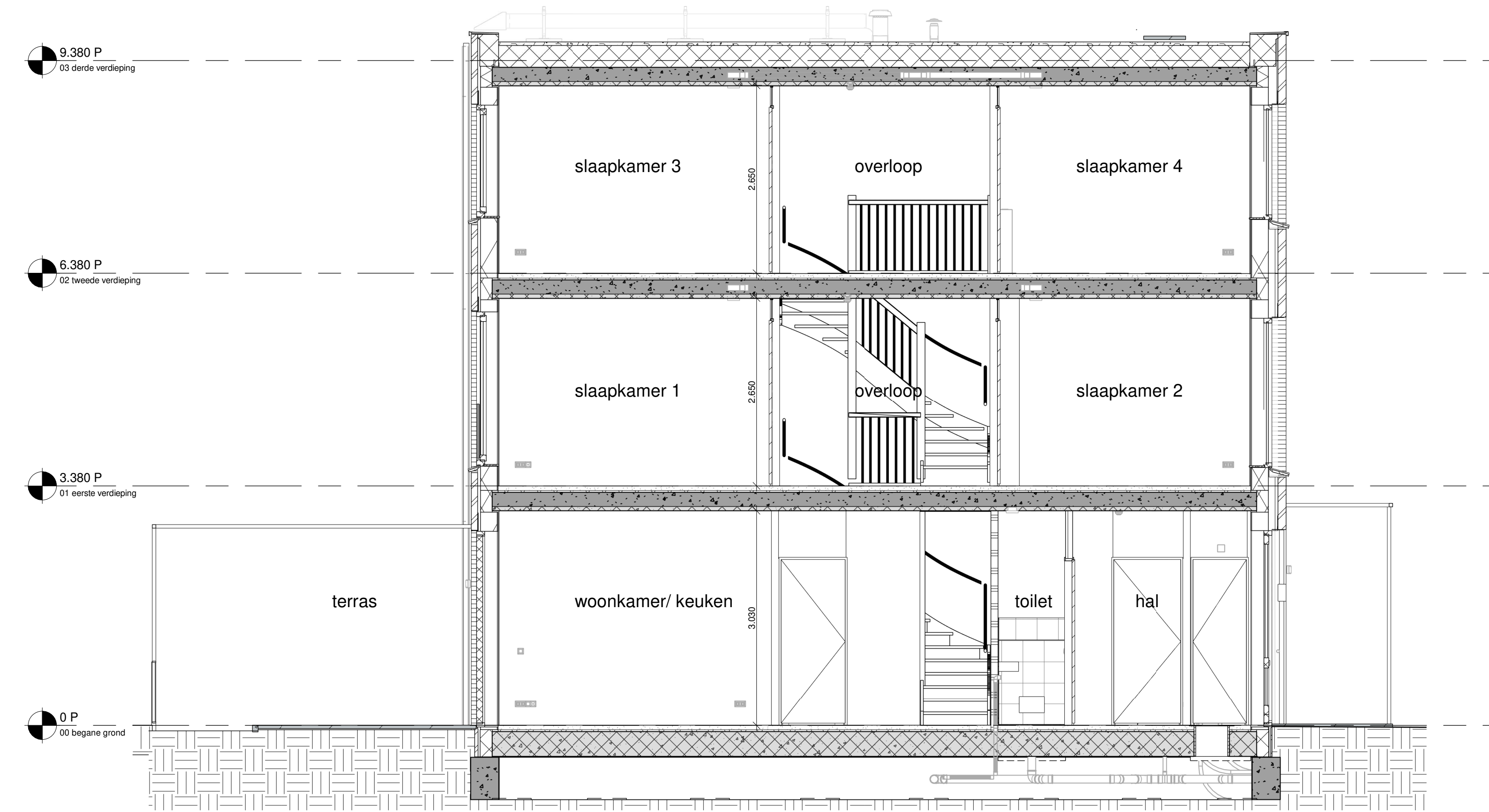




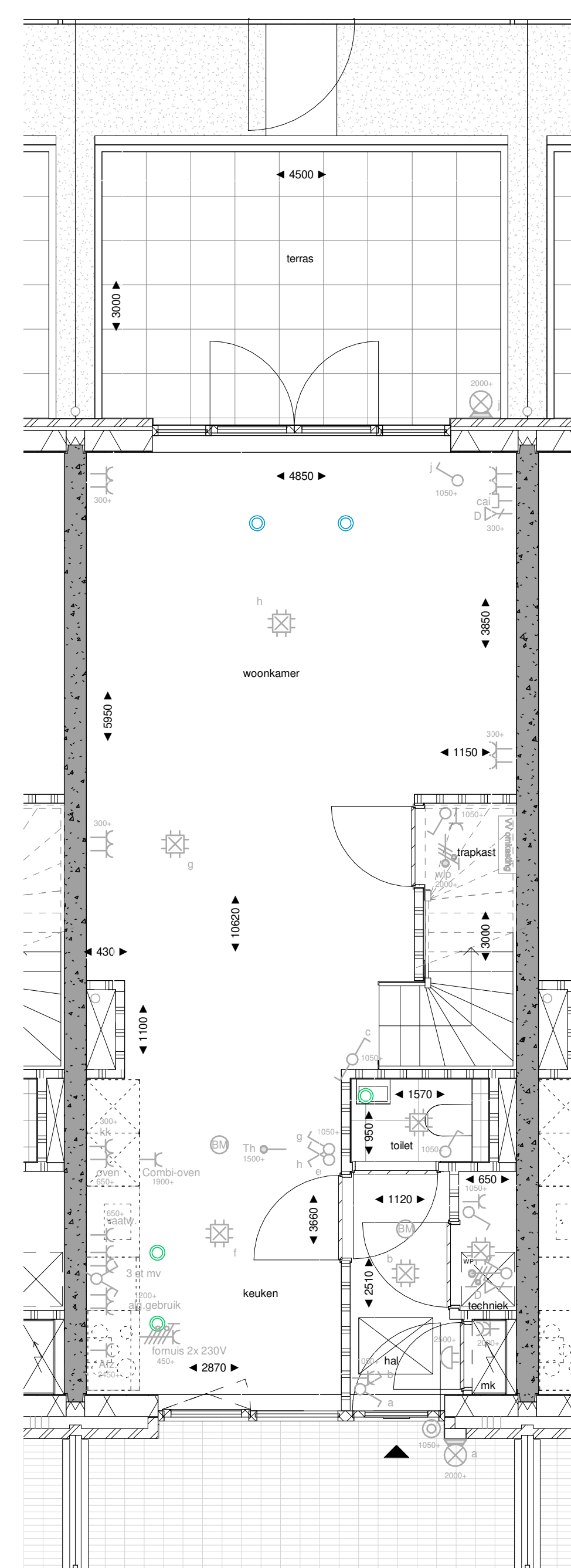
voorgevel
1:50



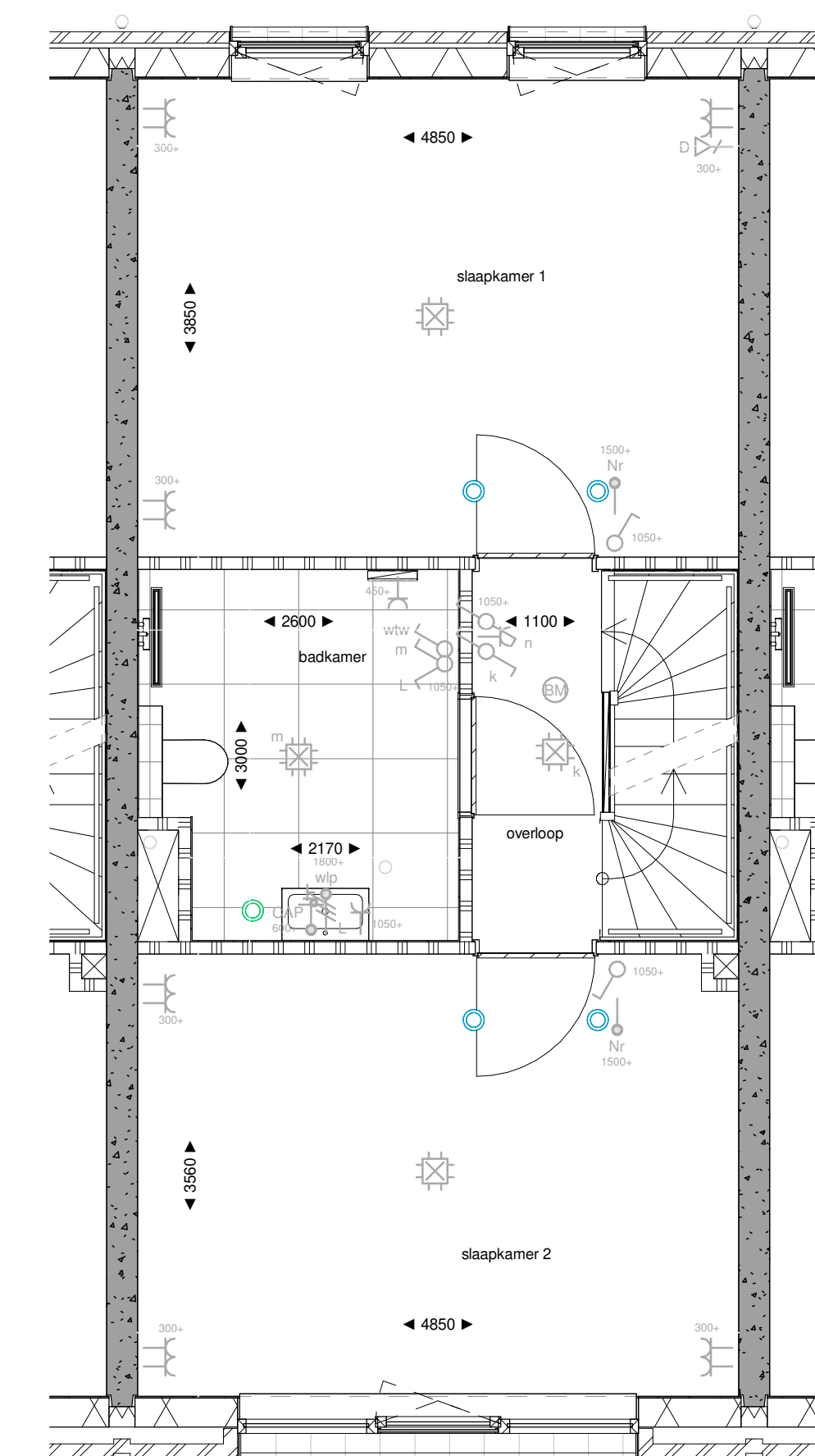
achtergevel
1:50



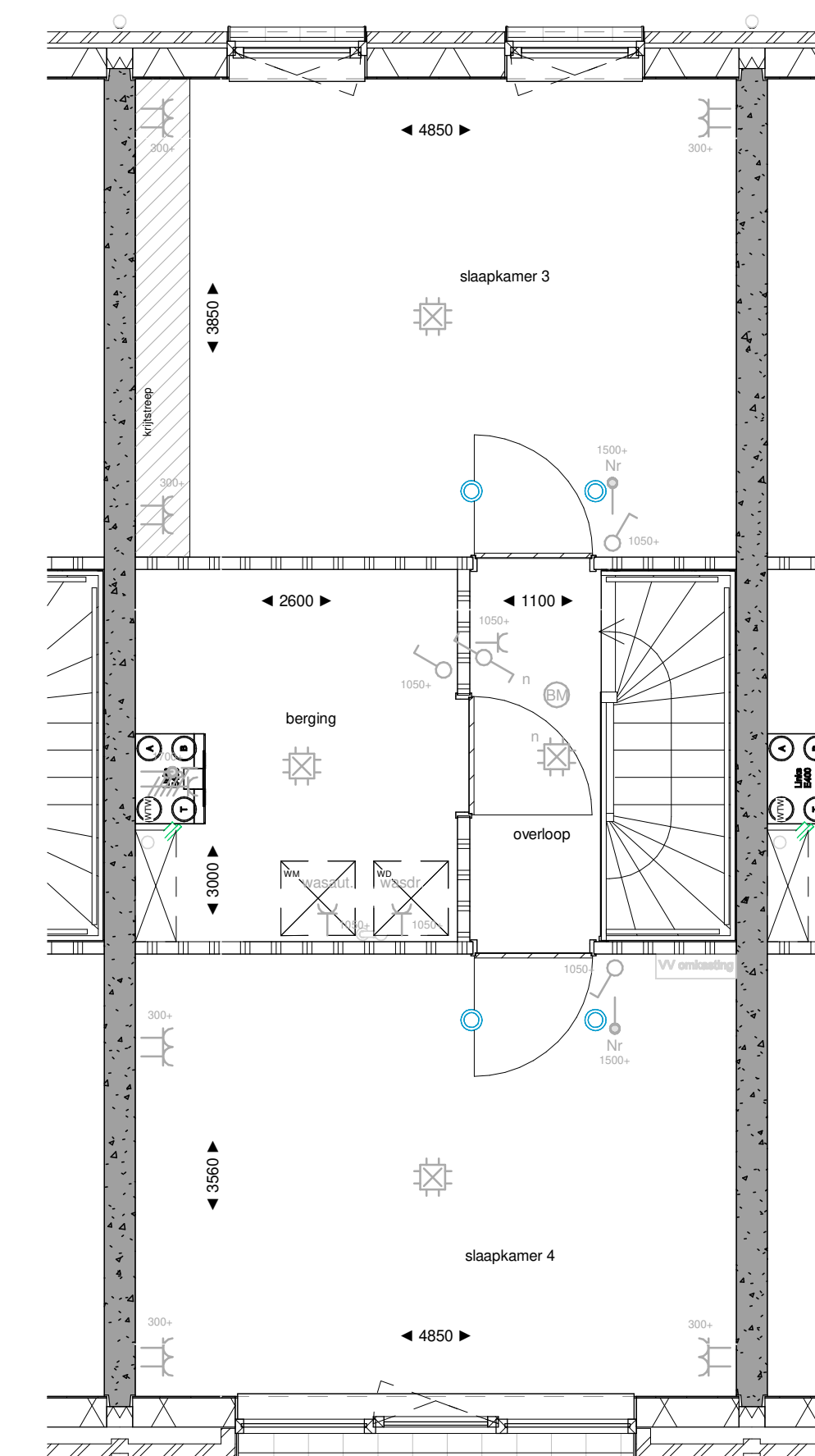
doorsnede
1:50



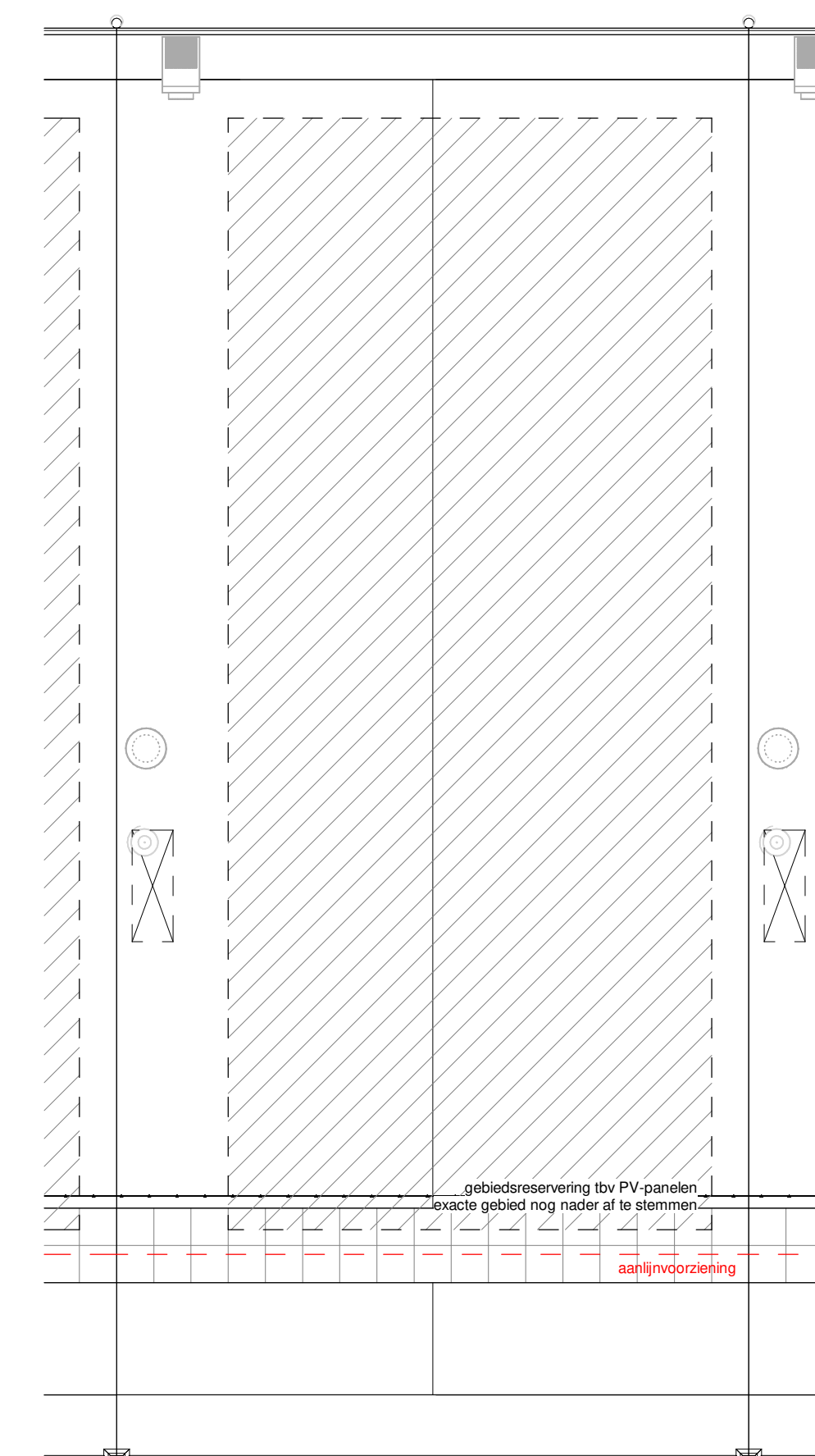
plattgrond begane grond
1:50



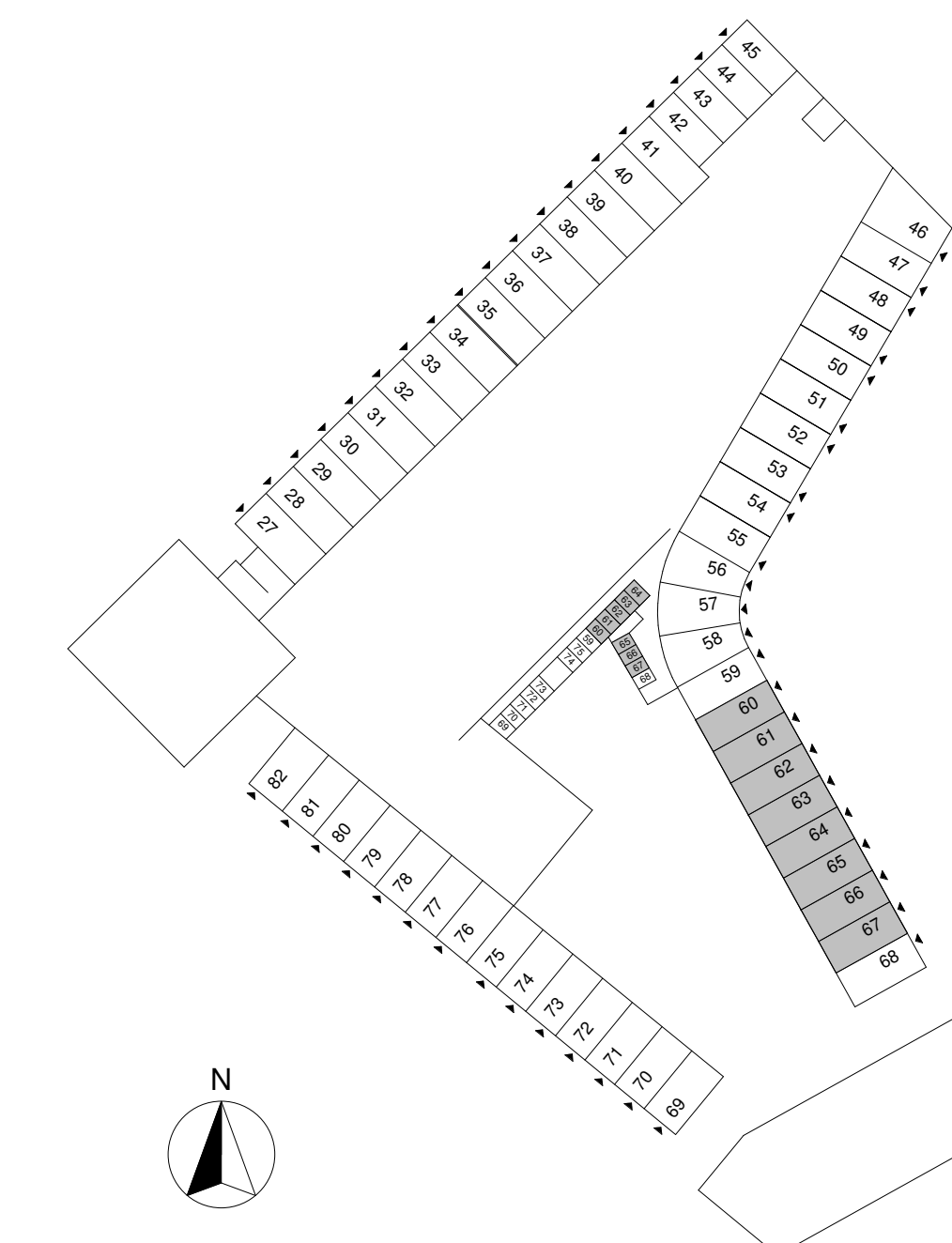
plattgrond 1e verdieping
1:50



plattgrond 2e verdieping
1:50



plattgrond dak
1:50



ELEKTRISCHE INSTALLATIE

- Aansluitpunt TV
- Aansluitpunt DATA
- Deurbel
- Centraal aansluitpunt
- Meterkast met schakpunt
- Schakelaar
- Enkeelpolige schakelaar met wandcontactdoos
- Aansluitpunt l.b.v. armatuur op wand
- Aansluitpunt inclusief armatuur op wand
- Meetkast met schakpunt conform NEN2555
- Schakelaar, 1-poolig
- Schakelaar, 2-poolig
- Schakelaar, 3-poolig
- Schakelaar, 3 standen t.b.v. bediening verlichting
- Niets regeling
- Meterkast
- Meterkast met schakpunt
- Wandcontactdoos 1-poolig met beschermingscontact
- Wandcontactdoos 2-poolig met beschermingscontact, horizontaal
- Wandcontactdoos met wisselschakelaar
- Wandcontactdoos, perlek, 240V 1-poolig
- Wandcontactdoos, perlek, 240V, 2-poolig

VERWARMING- EN WATERINSTALLATIE

- Radiator
- Radiator met regelklep
- Radiator met regelklep en bypass
- Radiator met regelklep en bypass in badkamer
- Radiator met regelklep en bypass in badkamer met bypass

VENTILATIE INSTALLATIE

- Opstelling gebalanceerde ventilatie (WTV)
- Ventilatie in keuken
- Ventilatie in badkamer

SYMBOLEN BRANDVEILIGHEID

- Brandwerende muur 30 min.
- Brandwerende muur 60 min.
- Brandwerende muur 90 min.
- Brandwerende muur 120 min.

SYMBOLEN ALGEMEEN

- Beton in het werk gestort
- Beton
- Beton G5/80
- Beton G10/15
- Beton G15/20
- Beton G20/25
- Beton G25/30
- Beton G30/37
- Beton G35/45
- Beton G40/50
- Beton G45/60
- Beton G50/70
- Beton G55/80
- Beton G60/90
- Beton G65/100
- Beton G70/110
- Beton G75/120
- Beton G80/130
- Beton G85/140
- Beton G90/150
- Beton G95/160
- Beton G100/170
- Beton G105/180
- Beton G110/190
- Beton G115/200
- Beton G120/210
- Beton G125/220
- Beton G130/230
- Beton G135/240
- Beton G140/250
- Beton G145/260
- Beton G150/270
- Beton G155/280
- Beton G160/290
- Beton G165/300
- Beton G170/310
- Beton G175/320
- Beton G180/330
- Beton G185/340
- Beton G190/350
- Beton G195/360
- Beton G200/370
- Beton G205/380
- Beton G210/390
- Beton G215/400
- Beton G220/410
- Beton G225/420
- Beton G230/430
- Beton G235/440
- Beton G240/450
- Beton G245/460
- Beton G250/470
- Beton G255/480
- Beton G260/490
- Beton G265/500
- Beton G270/510
- Beton G275/520
- Beton G280/530
- Beton G285/540
- Beton G290/550
- Beton G295/560
- Beton G300/570
- Beton G305/580
- Beton G310/590
- Beton G315/600
- Beton G320/610
- Beton G325/620
- Beton G330/630
- Beton G335/640
- Beton G340/650
- Beton G345/660
- Beton G350/670
- Beton G355/680
- Beton G360/690
- Beton G365/700
- Beton G370/710
- Beton G375/720
- Beton G380/730
- Beton G385/740
- Beton G390/750
- Beton G395/760
- Beton G400/770
- Beton G405/780
- Beton G410/790
- Beton G415/800
- Beton G420/810
- Beton G425/820
- Beton G430/830
- Beton G435/840
- Beton G440/850
- Beton G445/860
- Beton G450/870
- Beton G455/880
- Beton G460/890
- Beton G465/900
- Beton G470/910
- Beton G475/920
- Beton G480/930
- Beton G485/940
- Beton G490/950
- Beton G495/960
- Beton G500/970
- Beton G505/980
- Beton G510/990
- Beton G515/1000

ALGEMEEN

- Aangegeven beschadiging op gevels is indicatief, t.b.v. dieptesuggestie, dit is geen weergave van de reële toestand.
- Kleuren en materialen volgens materiaal-keurstaat en bemonstering.
- Gebiedsaanwijzing t.b.v. PV nog nader af te stemmen overige voorzieningen op dak en installateurs.
- Het legatortoon tegels badkamer, toiletten en (dak)terrassen betreffen een aandoening en zijn indicatief weergegeven.
- De posities en aantal van ventilatiezuigpunten zijn indicatief op tekening aangegeven. Een en ander nader te bespreken naar aanleiding van ventilatie en capaciteitsberekeningen.
- Afmeting en en posities van vloerverdelers zijn nader te bespreken door installateur.
- Voor positie aansluitpunten keuken zie 0-tekening van de projectkeukeleverancier.
- Inhoud badkamer conform 0-tekening projectleverancier.
- Voor exacte positie pad naar gezamenlijke tuin zie blad 002 - situatietekening tuin

D	25-06-2024	ROOT BV
C	16-05-2024	ROOT BV
B	17-04-2024	ROOT BV
A	16-04-2024	ROOT BV
Wijziging nr.	Wijziging datum	Wijziging omschrijving

Projectnaam: Podium Veld 2
 Projectlocatie: Podium, Amerstoft
 Projectnr.: 23044

Opdrachtgever: Heijmans
 Architect: Marcel Lok / Korth Tielens / Heren 5
 Projectfase: definitief ontwerp
 Onderwerp: Landshapswoonngen woningtype C
 bnr. 60-67
 verkooptekening

Datum: 2024-06-25
 Schaal: 1:50
 Datum: 10-04-2024
 Datum: definitief

Formaat: A0 L (841x1199)
 Datum: 10-04-2024
 Datum: definitief

810