



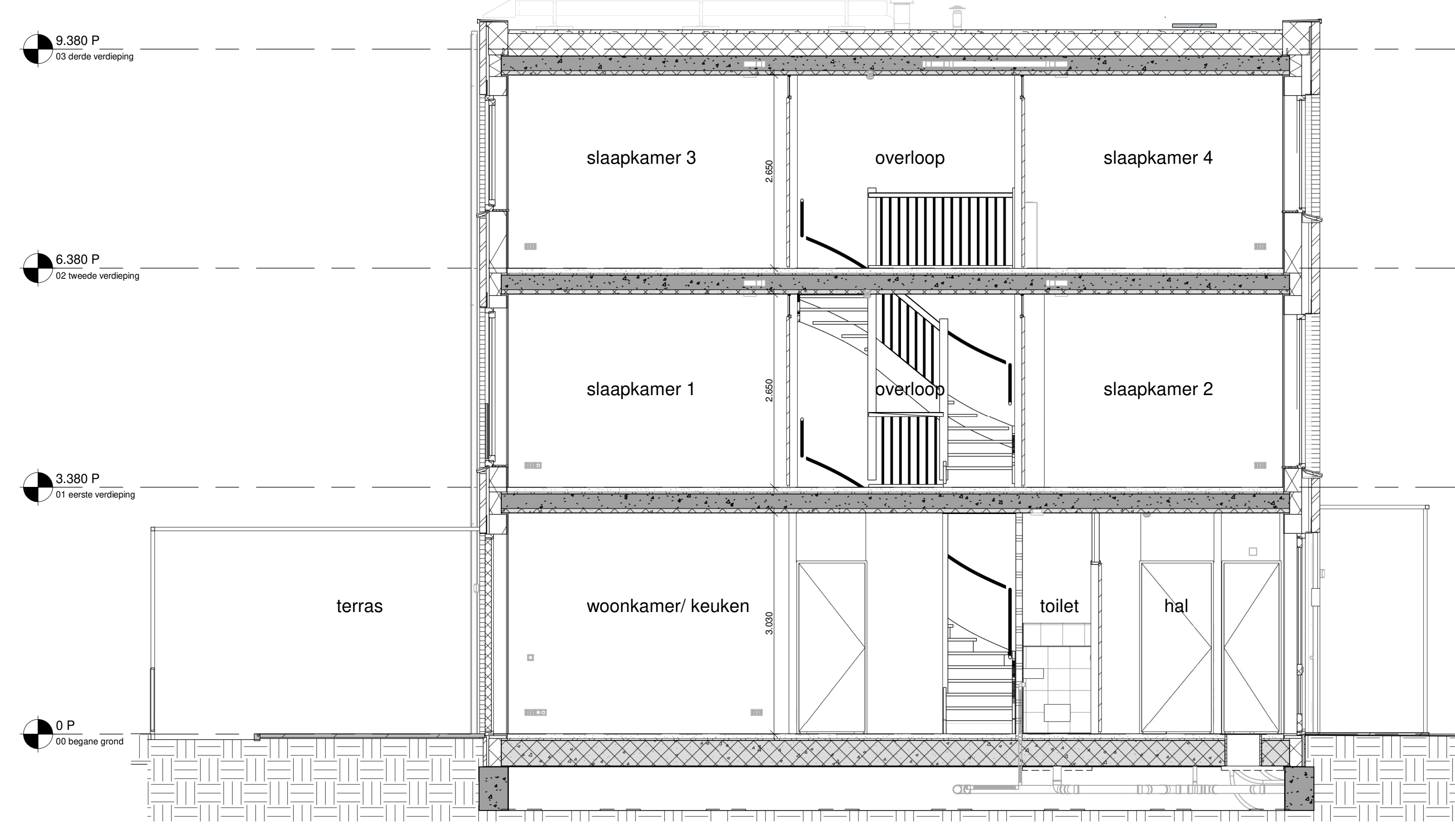
voorgevel
1:50



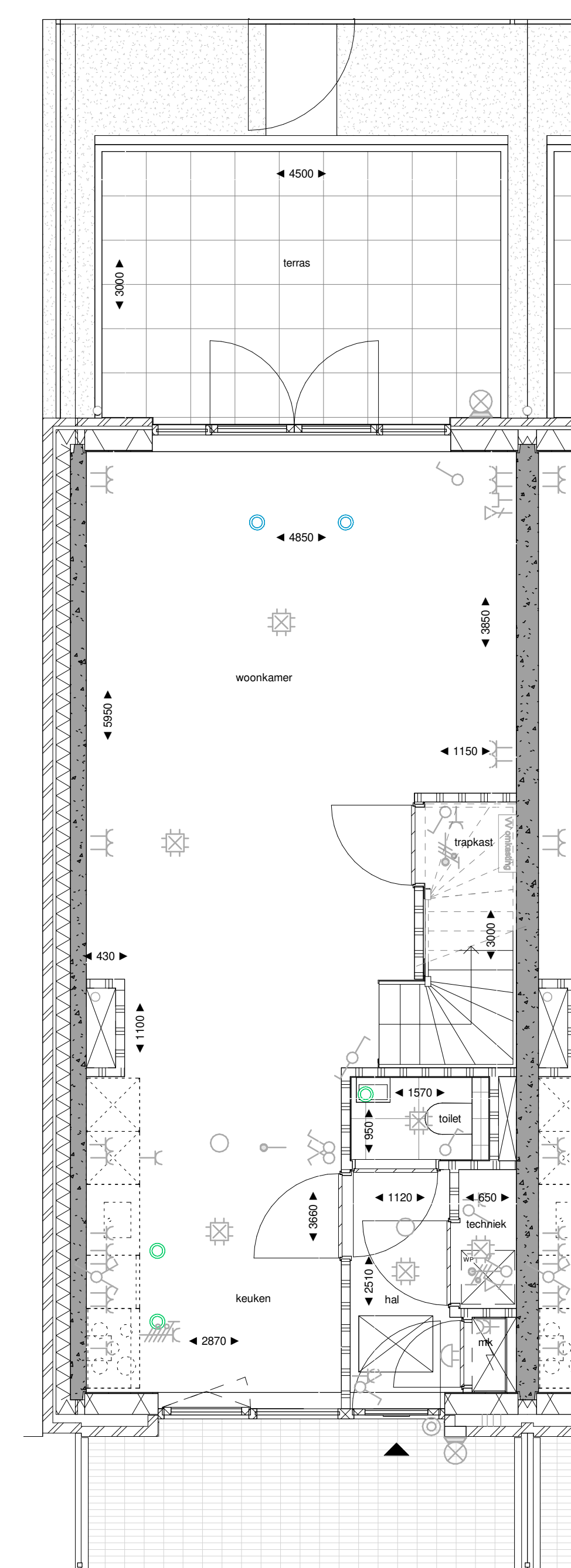
achtergevel
1:50



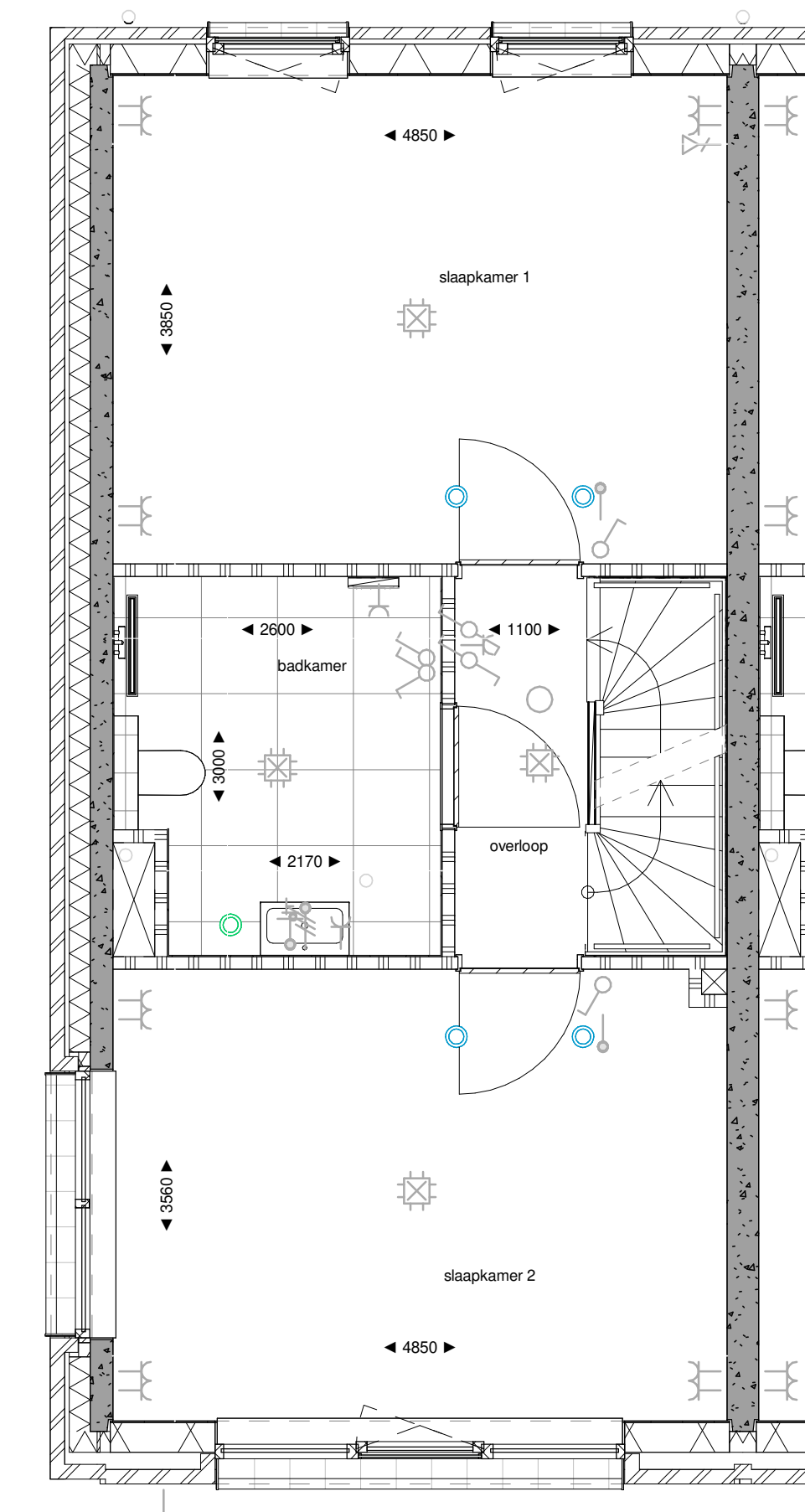
zijgevel
1:50



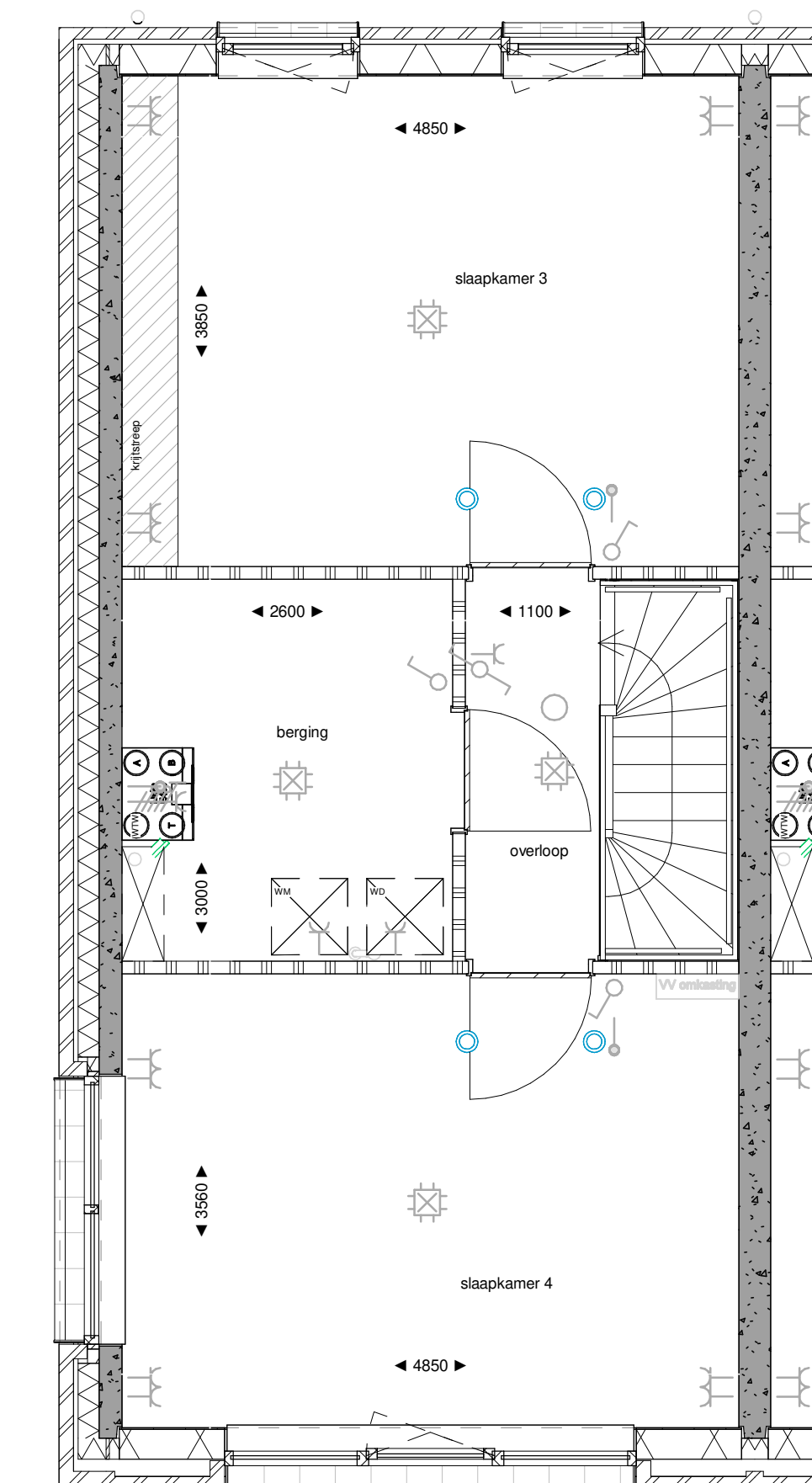
doorsnede
1:50



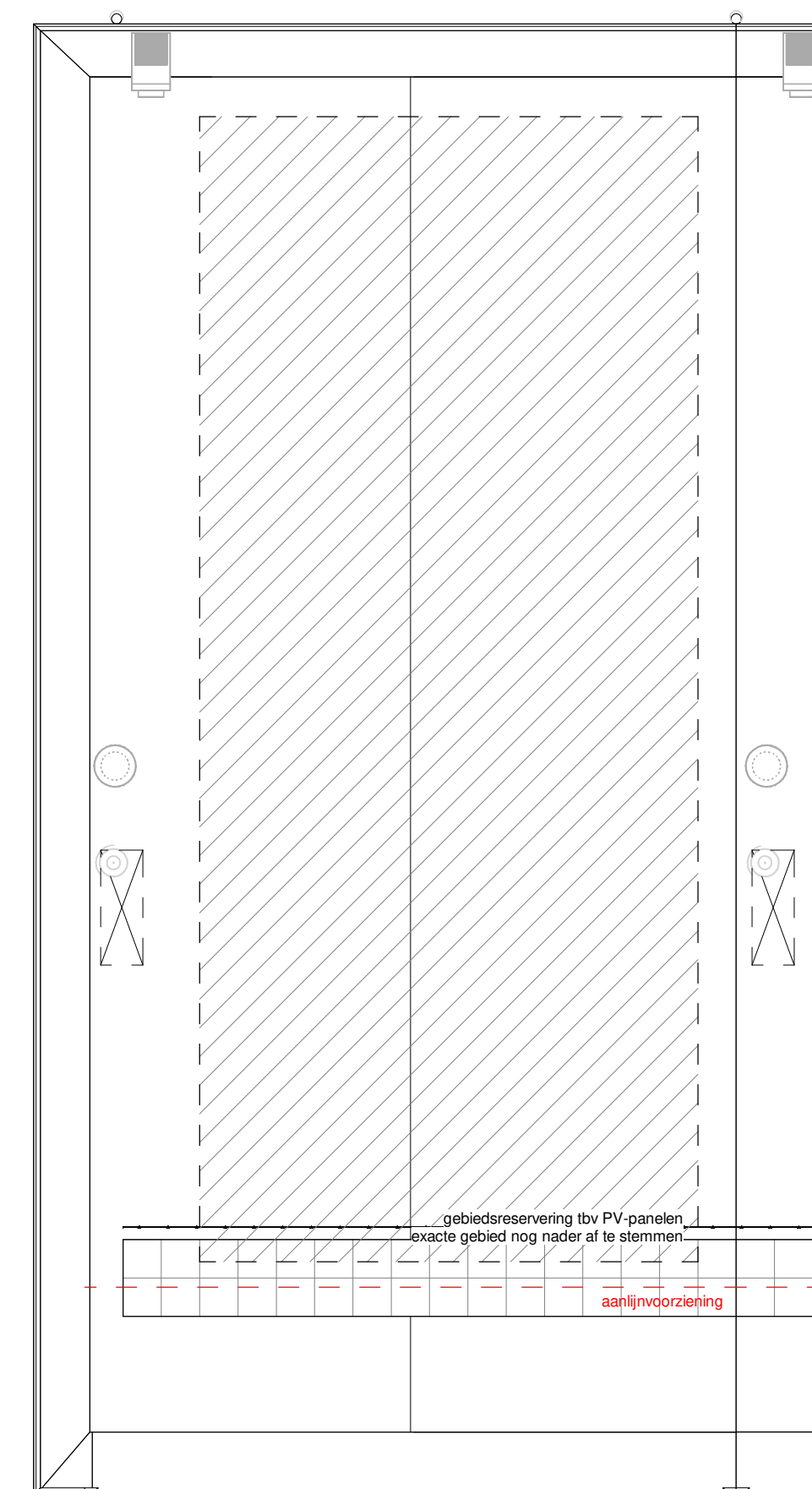
plattegrond begane grond
1:50



plattegrond 1e verdieping
1:50



plattegrond 2e verdieping
1:50



plattegrond dak
1:50

ELEKTRISCHE INSTALLATIE

- Aansluitpunt TV
- Aansluitpunt DATA
- Dauter
- Centraal aansluitpunt
- Contactdoos met schakpunt
- Bedrucker
- Enkeelpolige schakelaar met wandcontactdoos
- Aansluitpunt l.b.v. armatuur op wand
- Aansluitpunt inclusief armatuur op wand
- Rookmelder, optisch op schijf conform NEN2055
- Schakelaar, 1-poolig
- Schakelaar, serie
- Schakelaar, wissel
- Schakelaar, 3 standen t.b.v. bediening voorlabe
- Nul-regeling
- Buiswonder
- Verdelersdoos
- Wandcontactdoos 1-voudig met beschermingscontact
- Wandcontactdoos 2-voudig met beschermingscontact, horizontaal
- Wandcontactdoos met wisselschakelaar
- Wandcontactdoos, parket, 2x230V t.b.v. fornuis
- Wandcontactdoos, parket, max 230V, WP 400V

VERWARMING- EN WATERINSTALLATIE

- Houtkachel
- Opstelplaats warmtepomp (WP)
- Opstelplaats gebalanceerde ventilatie (WTV)
- Afsluipput mechanische installatie plafond
- Toesluitput mechanische installatie plafond
- Opstelplaats verticaal-warmtepomp
- Verwarmingselement in baksteen afsluitstuk

VENTILATIE INSTALLATIE

- Opstelplaats gebalanceerde ventilatie (WTV)
- Afsluipput mechanische installatie plafond
- Toesluitput mechanische installatie plafond

SYMBOLEN BRANDVEILIGHEID

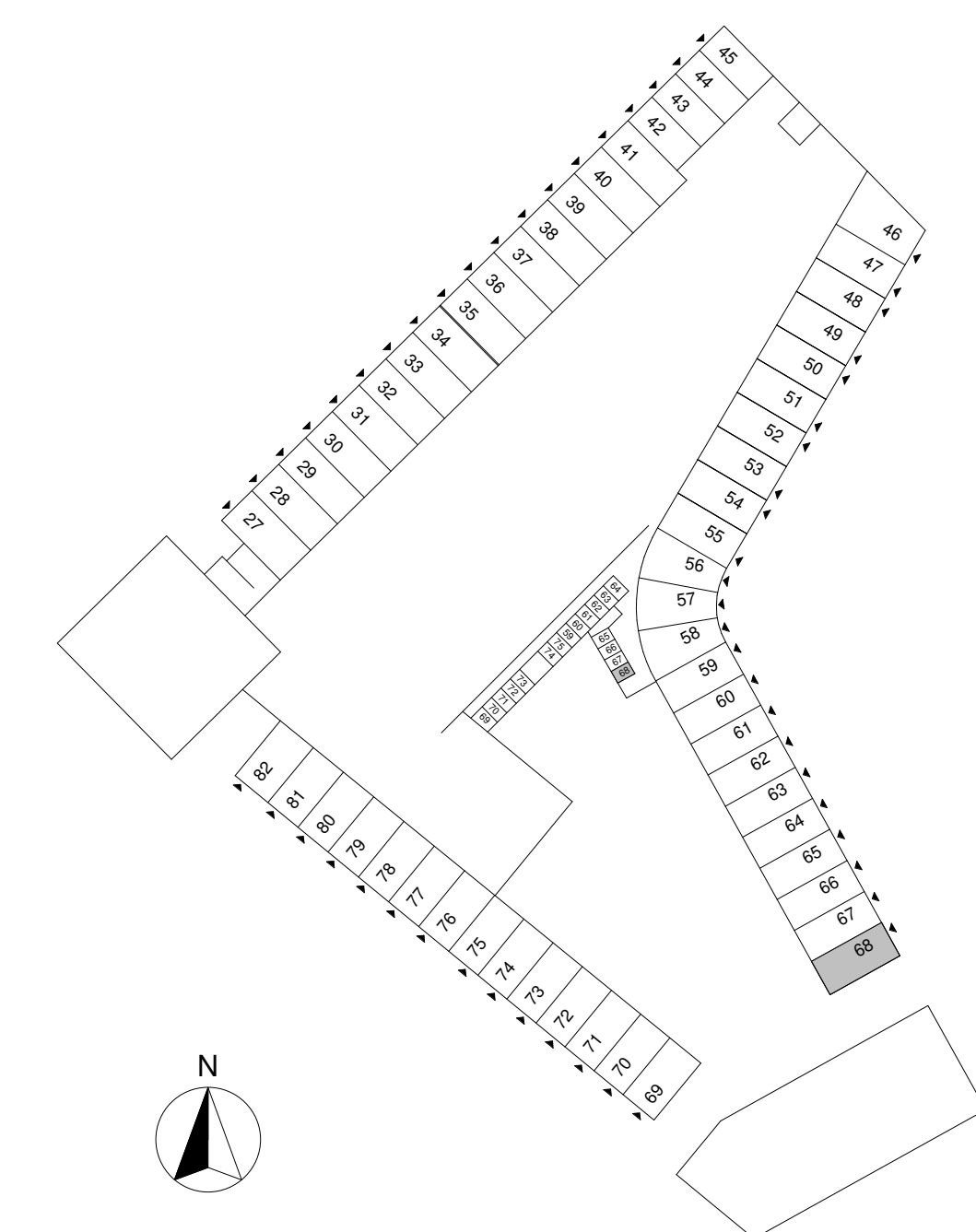
- zelfkloofend
- zelfkloofende brandwerende deur 30 min.
- brandwerende deur 30 min.
- zelfkloofende brandwerende deur 60 min.
- brandwerende deur 60 min.

SYMBOLEN ALGEMEEN

- beton in het werk gestort
- baksteen
- collectiebeton G5-B00
- kalkzandsteen
- HSB element
- warmtepomp
- vloerplaat
- rookput gevelklem

ALGEMEEN

- Aangegeven beschaduwng op gevels is indicatief, t.b.v. dieptesuggestie, dit is geen weergave van de reële bezonning.
- Kleuren en materialen volgens materiaal-kleur staat en bemonstering.
- Gebiedsontwikkeling t.b.v. PV nog nader af te stemmen overige voorzettingen op dak en installateurs.
- Het legatstroom tegels badkamer, toiletten en (dak)terrassen betreffen een aandoening en zijn indicatief weergegeven.
- De posities en aantal van ventilatieafsluipputten zijn indicatief op tekening aangegeven. Een en ander nader te bespreken naar aanleiding van ventilatie en capaciteitsberekeningen.
- Afmeting en en posities van vloerverdelers zijn nader te bespreken door installateur.
- Voor posities aansluitpunten keuken zie 0-tekening van de projectkeukertekening.
- Inhoud badkamer conform 0-tekening projectkeukertekening.
- Voor exacte posities pad naar gezamenlijke tuin zie blad 002 - situatietekening tuin



| | | | |
|-----------------|---|------------------------|------------|
| A | | 25-06-2024 | ROOT BV |
| Wijziging nr.: | | Wijziging omschrijving | |
| Projectnaam: | Podium Veld 2 | | |
| Projectlocatie: | Podium, Amerfoort | | |
| Projectnr.: | 23044 | | |
| Opdrachtgever: | Heijmans | | |
| Architect: | Marcel Lok / Korth Tielens / Heren 5 | | |
| Projectfase: | definitief ontwerp | | |
| Onderwerp: | Landschapswoningen woningtype C bnr. 68 verkooptekening | | |
| | | | 815 |

heijmans

Deelnemer 200
2021 NL Architect
2020 NL Architect

Podium 117
2020 NL Architect

T 020 - 452 24 19
F 020 - 452 24 18

Format: A0-L (841x1199)
Schale: 1:50
Datum: 16-05-2024
Status: definitief