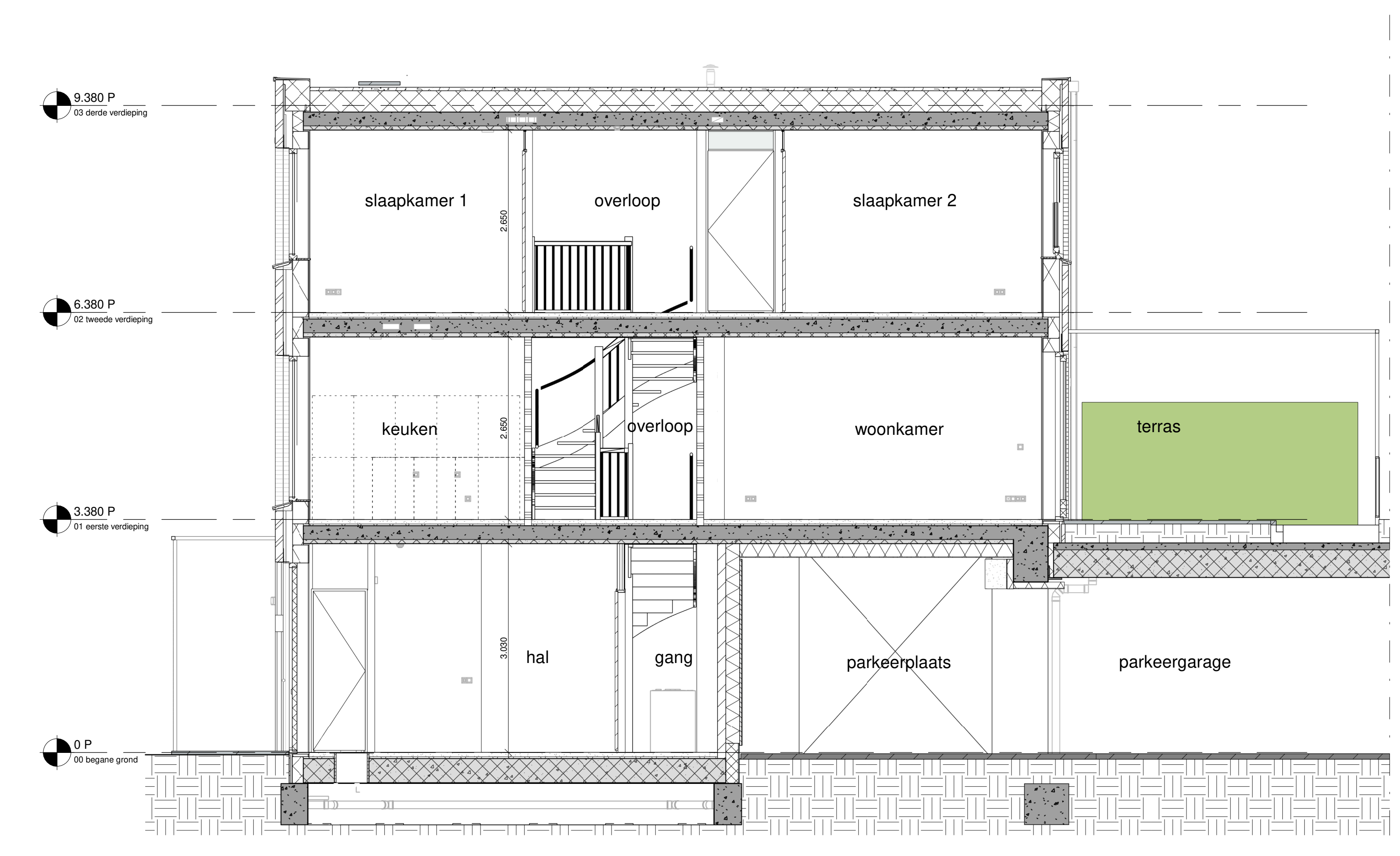




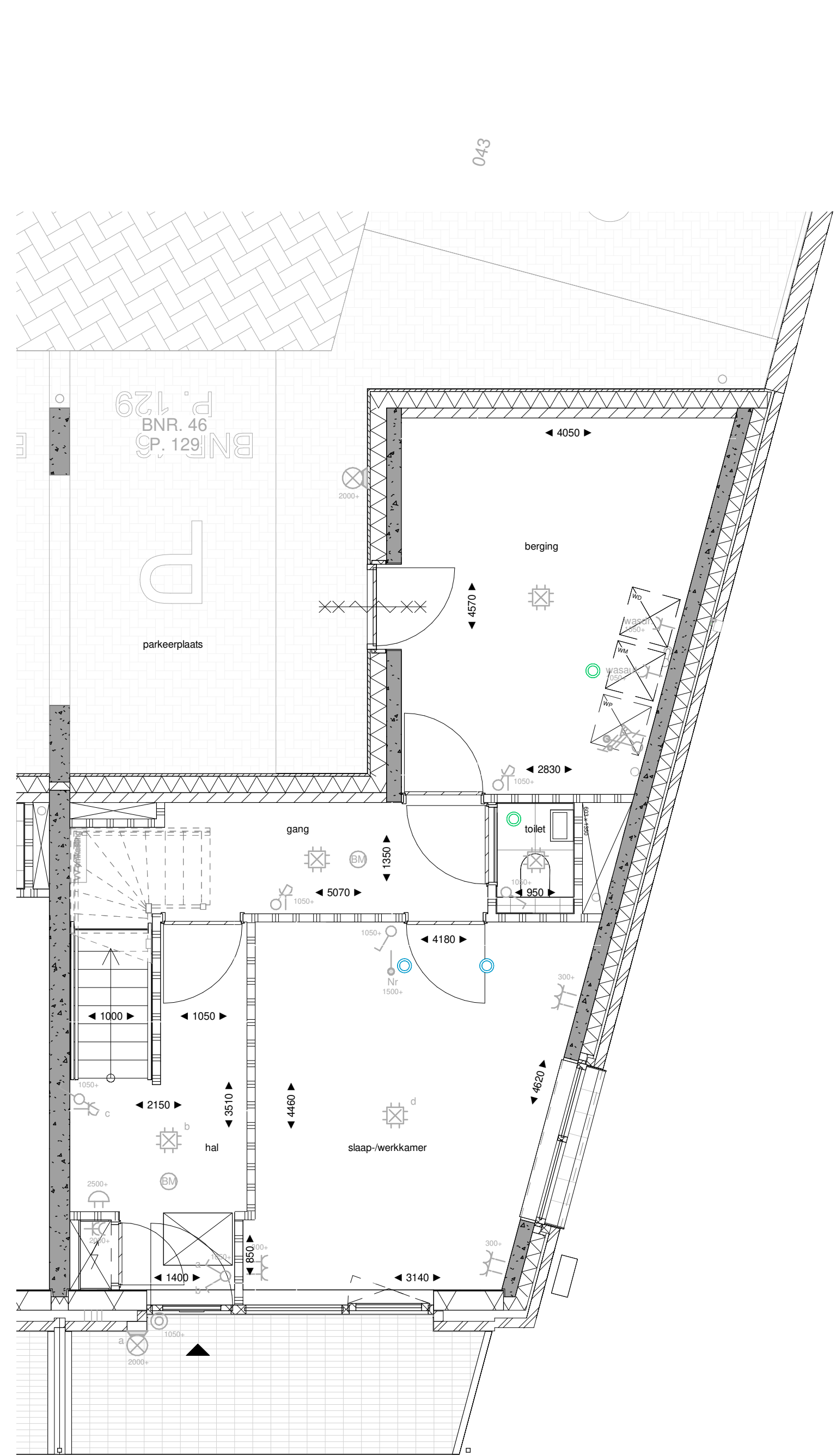
voorgevel  
1:50

achtergevel  
1:50

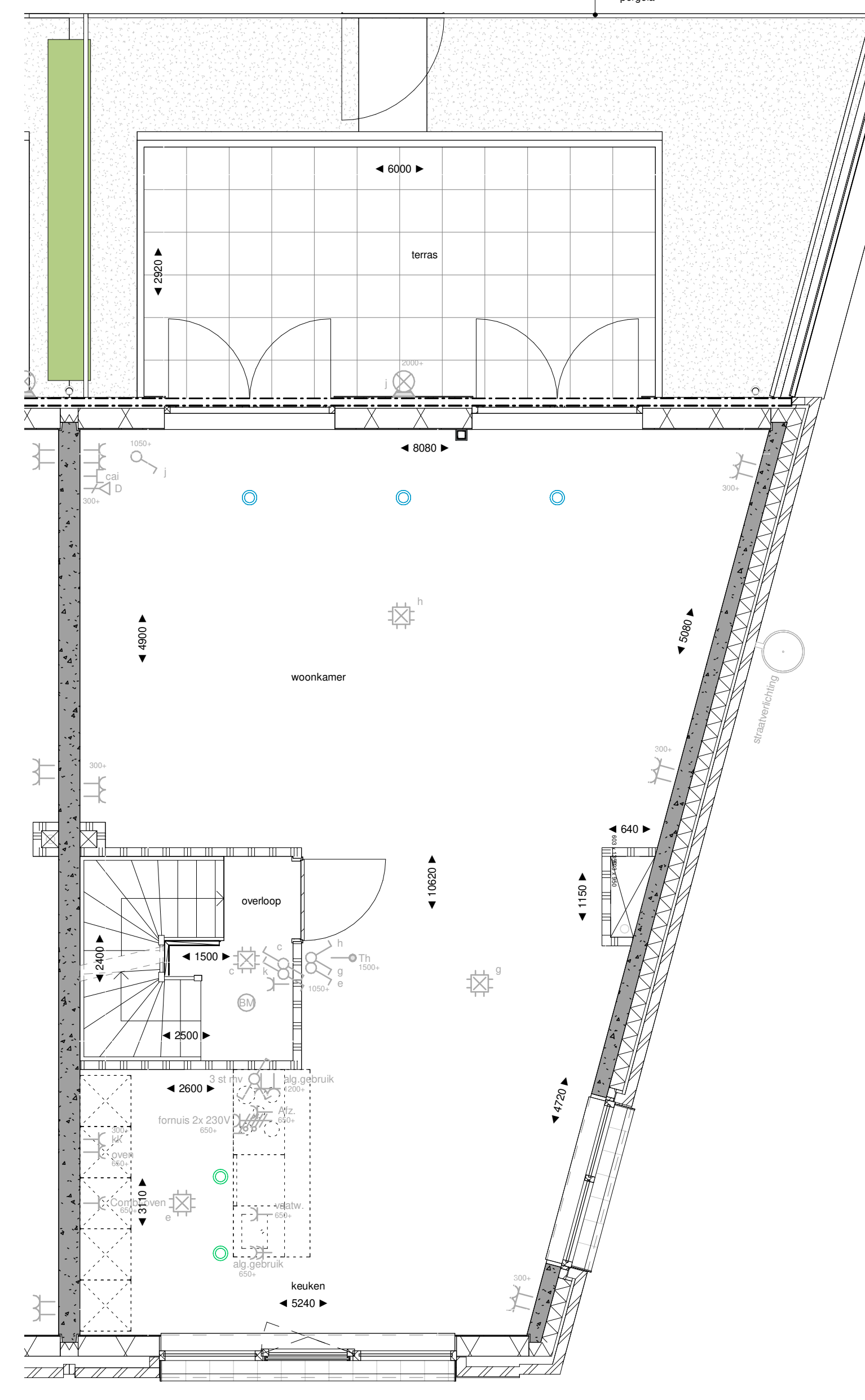
zijgevel  
1:50



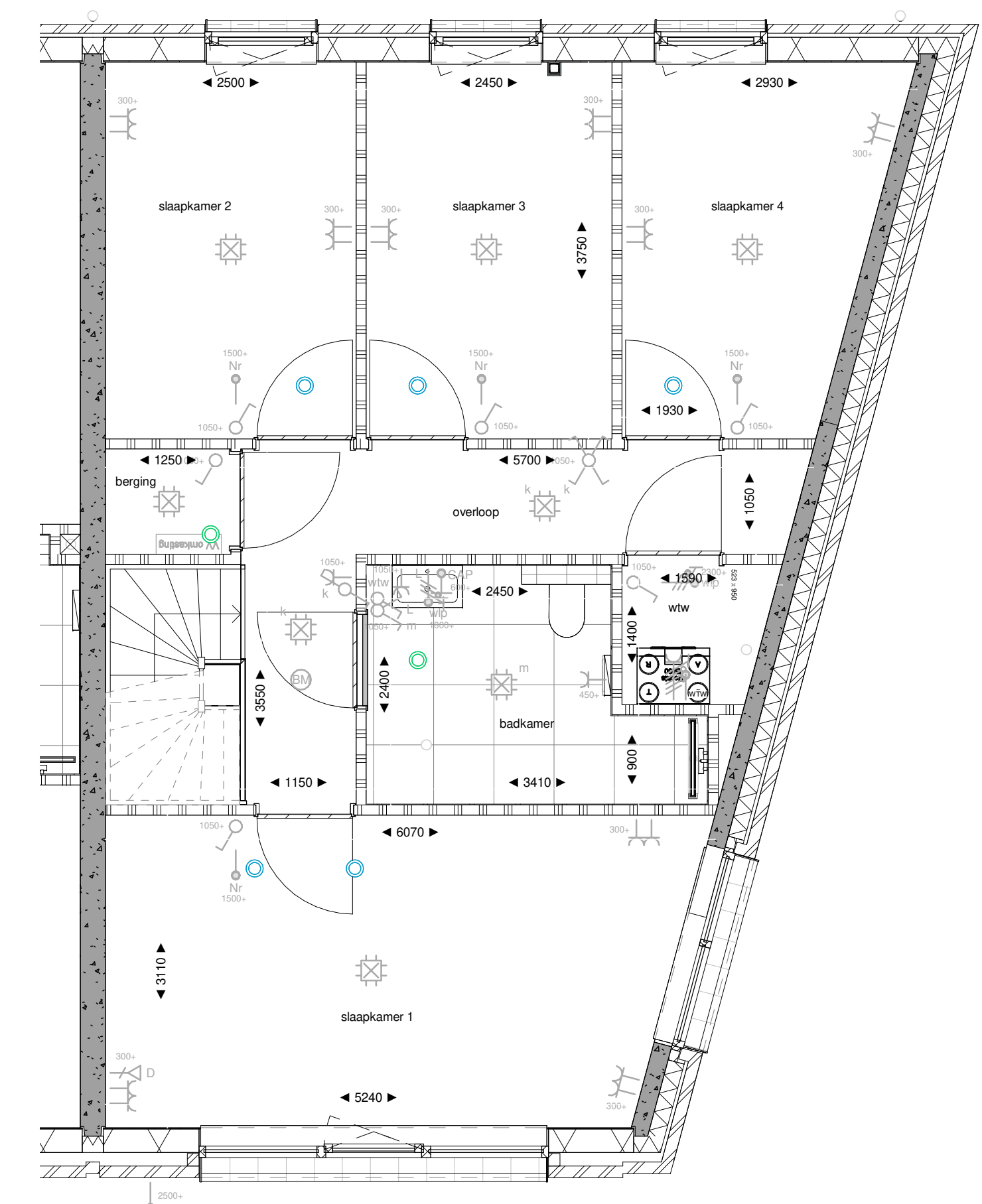
doorsnede  
1:50



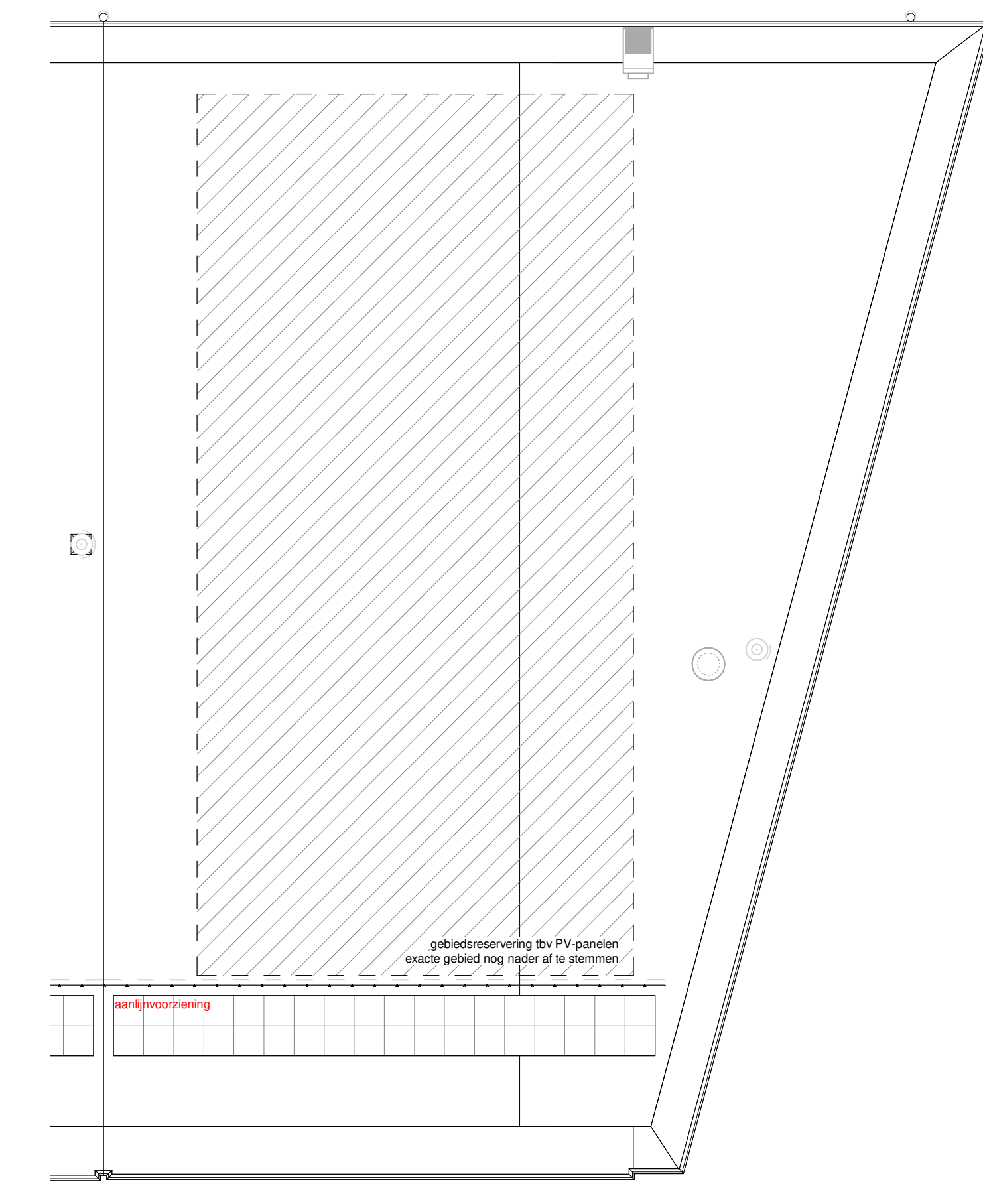
plattegrond begane grond  
1:50



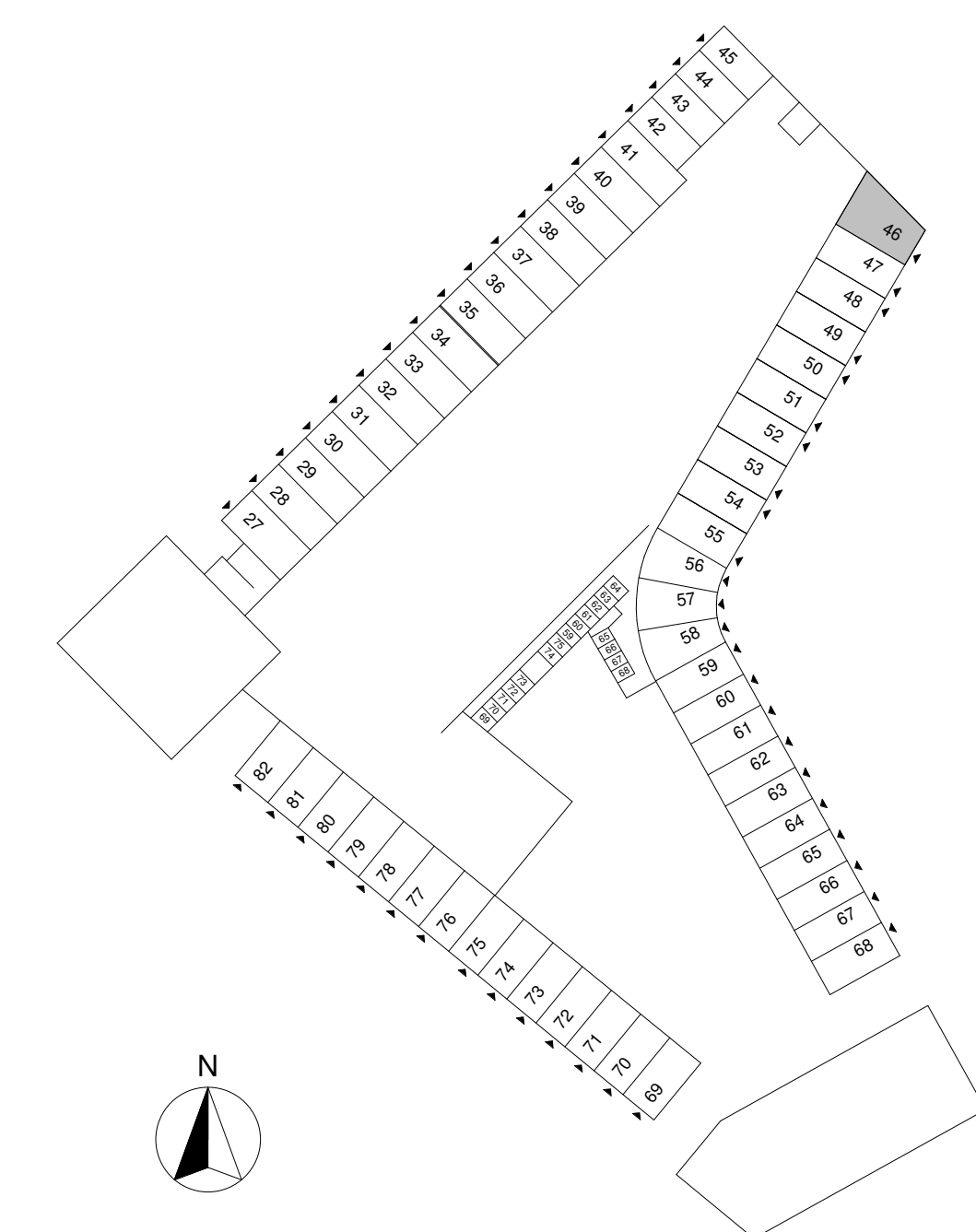
plattegrond 1e verdieping  
1:50



plattegrond 2e verdieping  
1:50



plattegrond dak  
1:50



**ELEKTRISCHE INSTALLATIE**

- Aansluitpunt TV
- Aansluitpunt DATA
- Deurstop
- Centraal aansluitpunt
- Bedrader
- Enkeelpolige schakelaar met wandcontactdoos
- Aansluitpunt l.b.v. armatuur op wand
- Aansluitpunt inclusief armatuur op wand
- Rookmelder, optisch op schijf conform NEN2555
- Schakelaar, 1-poolig
- Schakelaar, serie
- Schakelaar, wissel
- Schakelaar, 3 standen t.b.v. bediening verlichting
- Nul regeling
- Buiswisselaar
- Verdelingskast
- Wandcontactdoos 1-voudig met beschermingscontact, horizontaal
- Wandcontactdoos 2-voudig met beschermingscontact, horizontaal
- Wandcontactdoos met wisselschakelaar
- Wandcontactdoos, serie, 2x230V t.b.v. fornuis
- Wandcontactdoos, serie, mv 230V, WP 400V

**VERWARMING- EN WATERINSTALLATIE**

- Houtkachelruiser
- Opdekkings verwarmings (WP)
- Opdekkings verduurzaming
- Verwarmingselement in baksteen afsluiting

**VENTILATIE INSTALLATIE**

- Opdekkings gebalanceerde ventilatie (WTV)
- afsluipput mechanische installatie plafond
- toevoersput mechanische installatie plafond

**SYMBOLEN BRANDVEILIGHEID**

- zelfdovend
- zelfdovende brandwerende deur 30 min.
- brandwerende deur 30 min.
- zelfdovende brandwerende deur 60 min.
- brandwerende deur 60 min.

**SYMBOLEN ALGEMEEN**

- beton in het werk gestort
- baksteen
- collectiebeton G5-B00
- kalkzandsteen
- HSB element
- woningtype
- vloerplaat
- rookslat gevelwiel

**ALGEMEEN**

- Aangegeven beschadiging op gevels is indicatief, t.b.v. dieptesuggestie, dit is geen weergave van de reële toestand.
- Kleuren en materialen volgens materiaal-keurstaat en bemonstering.
- Gebiedsontwikkeling t.b.v. PV nog nader af te stemmen overige voorzorgsmaatregelen op dak en installateurs.
- Het legatortien tegels badkamer, toiletten en (dak)terrassen betreffen een aroering en zijn indicatief weergegeven.
- De posities en aantal van ventilatieafsluipputten zijn indicatief op tekening aangegeven. Een en ander nader te bespreken naar aanleiding van ventilatie en capaciteitsberekeningen.
- Afmeting en/of posities van vloerverdelers zijn nader te bespreken door installateur.
- Voor positie aansluitpunten keuken zie 0-tekening van de projectkeurkeurverantw.
- Inhoud badkamer conform 0-tekening projectverantw.
- Voor exacte positie pad naar gezamenlijke tuin zie blad 002 - situatietekening tuin

B	16-05-2024	ROOT BV
A	17-04-2024	ROOT BV
Wijziging nr.	Wijziging datum	Wijziging omschrijving

Projectnaam: **Podium Veld 2**  
 Projectlocatie: **Podium, Amersfoort**  
 Projectnr.: **23044**

Opdrachtgever: **Heijmans**  
 Architect: **Marcel Lök / Korth Tielens / Hegen 5**  
 Projectfase: **definitief ontwerp**  
 Onderwerp: **Landschapswoningen woningtype E1 bnr.46 verkooptekening**

Datum: 10-04-2024  
 Schaal: 1:50  
 Datum: 10-04-2024  
 Datum: definitief

**807**

**heijmans**  
 Daalder 209 3827 AL Amersfoort 0800 401 4000  
 Postbus 117 3800 AD Amersfoort T 033 - 452 24 00 F 033 - 452 24 08  
 Format: A0-L (841x1199)  
 Schaal: 1:50