



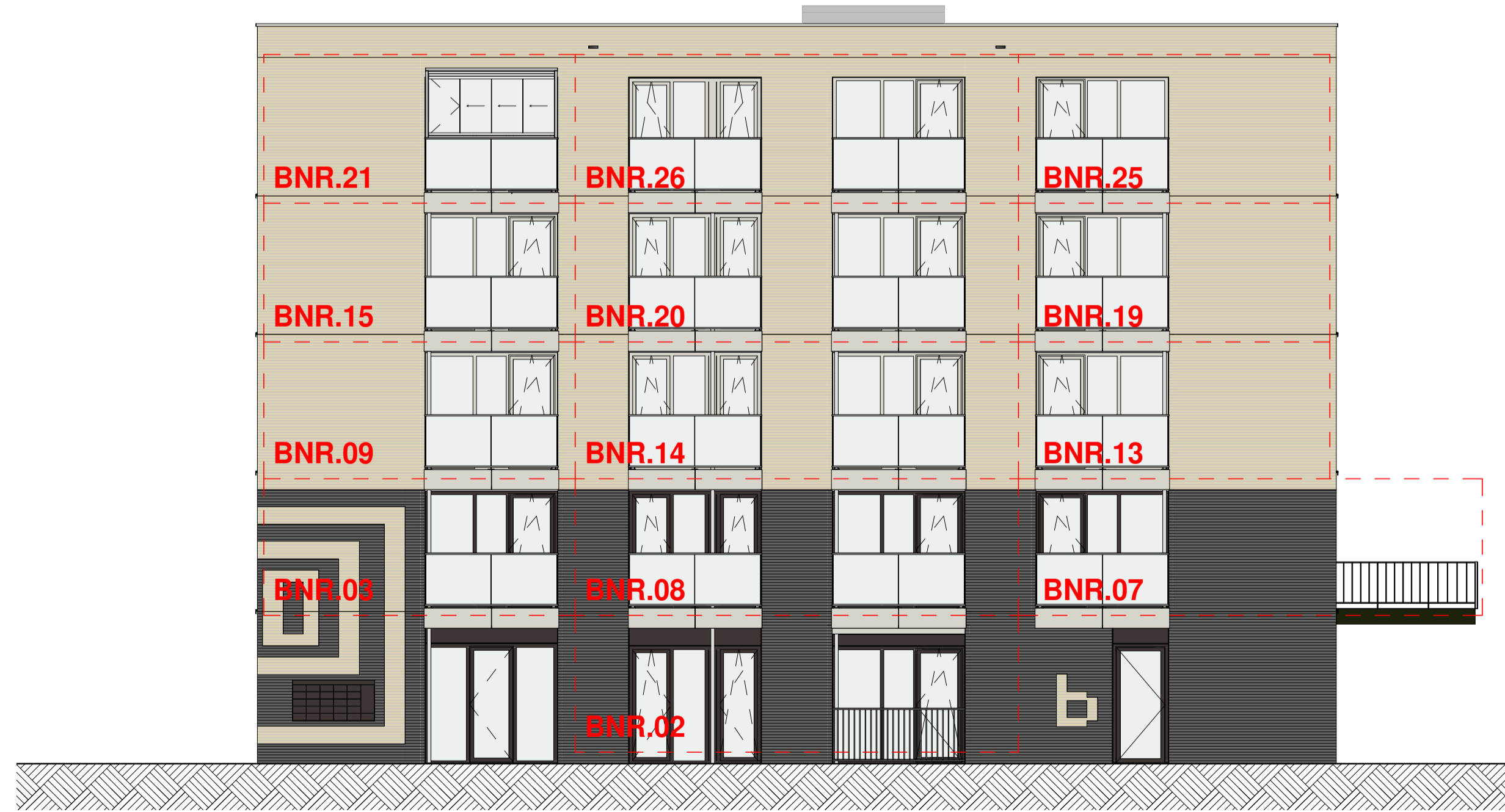
Noord-oost gevel
1:100



Zuid-oost gevel
1:100



Noord-west gevel
1:100



Zuid-west gevel
1:100

ELEKTRISCHE INSTALLATIE

	Aansluitpunt TV		Schakelaar, 1-poolg
	Aansluitpunt DATA		Schakelaar, serie-
	Deurbel		Schakelaar, wissel-
	Centraal aardpunt		Schakelaar, 3 standen tlv bediening ventilatie
	Centraal schakelaar met lichtpunt		
	Bedrukker		Na-regeling
	Eenpolige schakelaar met wandcontactdoos		Buitemeter
	Aansluitpunt t.b.v. armatuur op wand		Verdelingsvat
	Aansluitpunt inclusief armatuur op wand		Wandcontactdoos 1-voudig met beschermingscontact
	Rookmelder, optisch op lichtnet conform NEN2555		Wandcontactdoos 2-voudig met beschermingscontact, horizontaal
	Wandcontactdoos, perilex, mv 230V, WP 450V		Wandcontactdoos met wisselschakelaar
			Wandcontactdoos, perilex, 2x230V tlv formulier

VERWARMING- EN WATERINSTALLATIE

	Hetelwaterafvoer		Opstelplaats verdeler vloerverwarming
	Opstelplaats warmtepomp (WP)		Verwarmingselement in badkamer elektrisch
	Opstelplaats wasmachine / wasdroger (WM / WD)		douchekraan en doucheputje

VENTILATIE INSTALLATIE

	Opstelplaats gebalanceerde ventilatie (WTW)		rookmelder aanleveren door installatie
	afzuigpunt mechanische installatie plafond		zelfsluitend
	toevoerpunt mechanische installatie plafond		zelfsluitende brandwerende deur 30 min.
			brandwerende deur 30 min.
			zelfsluitende brandwerende deur 60 min.
			brandwerende deur 60 min.

SYMBOLEN BRANDVEILIGHEID

SYMBOLEN ALGEMEEN

	binnendeur voorzien van bovenlicht, glas		beplating
	binnendeur voorzien van bovenlicht, dicht paneel		vloertegels
	woningentree		

ALGEMEEN

- Kleuren en materialen volgens materiaal-kleurstaat en bemonstering.
- Gebiedsreservering tlv PV nog nader af te stemmen overige voorzieningen op dak en installateurs.
- Het legpatroon tegels badkamer, toiletten en (dak)terrassen betreffen een arcering en zijn indicatief weergegeven.
- De posities en aantal van ventilatiezuigpunten zijn indicatief op tekening aangegeven. Een en ander nader te bepalen naar aanleiding van ventilatie en capaciteitsberekeningen.
- Afmeting en evt posities van vloerverdelers zijn nader te bepalen door installateur.
- Voor positie aansluitpunten keuken zie 0-tekening van de projectkeukenleverancier.
- Indeling badkamer conform 0-tekening projectleverancier.

SYMBOLEN BRANDVEILIGHEID

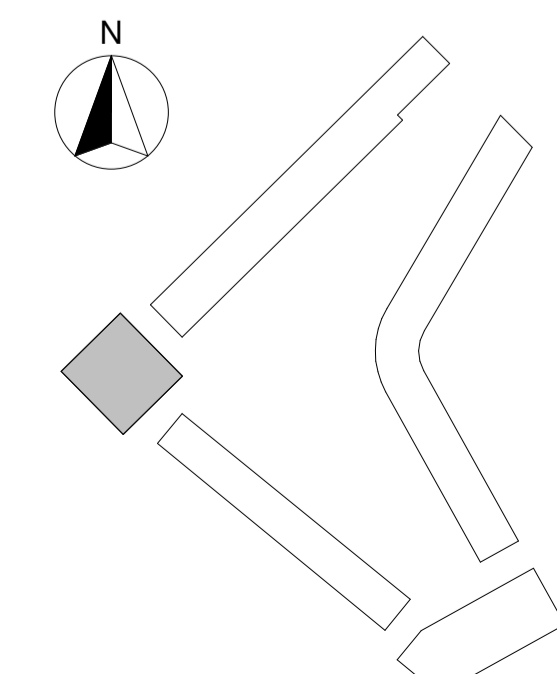
	zelfsluitend		zelfsluitende brandwerende deur 60 min.
	zelfsluitende brandwerende deur 30 min.		brandwerende deur 60 min.
	brandwerende deur 30 min.		

SYMBOLEN ALGEMEEN

	beton in het werk gestort		woningentree
	baksteen		vloertegels
	cellenbeton G5-800		netkast geruweluw
	kalkzandsteen		
	HSB element		

ALGEMEEN

- Aangegeven beschaduwng op gevels is indicatief, tlv dieptesuggestie, dit is geen weergave van de reële bezonning.
- Kleuren en materialen volgens materiaal-kleurstaat en bemonstering.
- Gebiedsreservering tlv PV nog nader af te stemmen overige voorzieningen op dak en installateurs.
- Het legpatroon tegels badkamer, toiletten en (dak)terrassen betreffen een arcering en zijn indicatief weergegeven.
- De posities en aantal van ventilatieafzuigpunten zijn indicatief op tekening aangegeven. Een en ander nader te bepalen naar aanleiding van ventilatie en capaciteitsberekeningen.
- Afmeting en evt posities van vloerverdelers zijn nader te bepalen door installateur.
- Voor positie aansluitpunten keuken zie 0-tekening van de projectkeukenleverancier.
- Indeling badkamer conform 0-tekening projectleverancier.



Wijziging nr.	Wijziging datum	Wijziging omschrijving
Projectnaam:	Podium Veld 2	
Projectlocatie:	Podium, Amerfoort	
Projectnr.:	23044	
Opdrachtgever:	Heijmans	<small>Graslobaan 65 Postbus 171 T 070 - 543 51 11</small> <small>5248 JT Roosmalen 5240 AD Roosmalen F 073 - 543 51 51</small>
Architect:	Korth Tielens	<small>Formaat: A1-L (594x1051)</small> <small>Schaal: 1:100</small> <small>Datum: 25-06-2024</small> <small>Status: definitief</small>
Projectfase:	definitief ontwerp	Veld 2.1-KC-800
Onderwerp:	Geveloverzicht Verkooptekeningen	