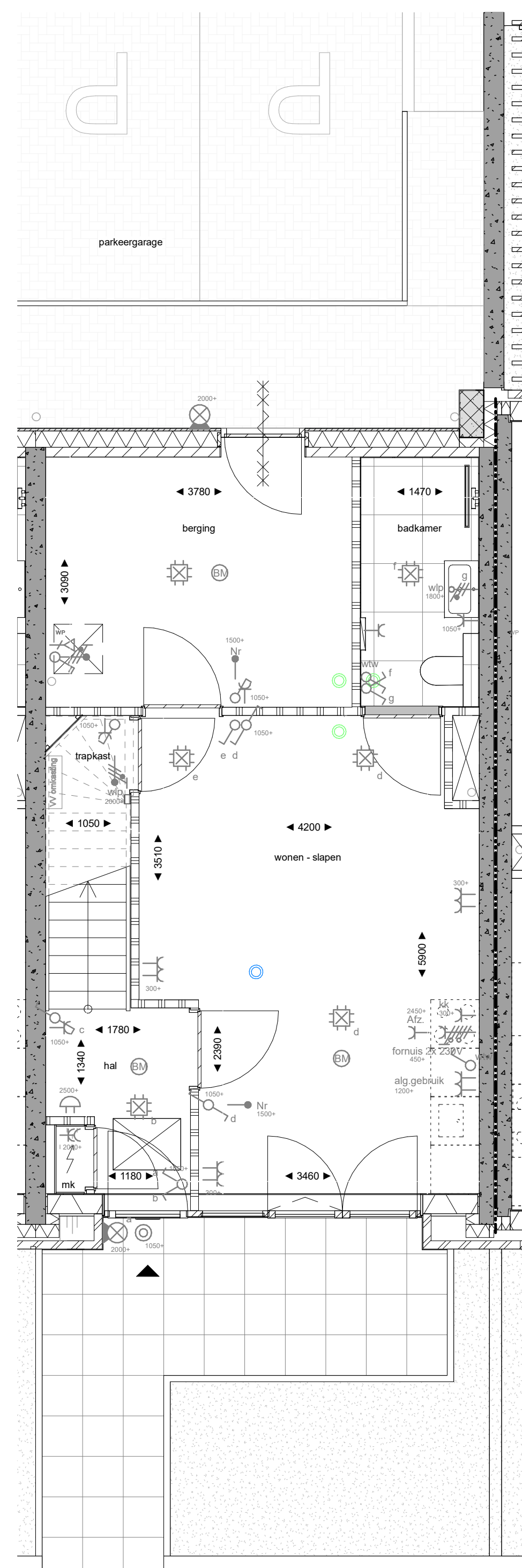


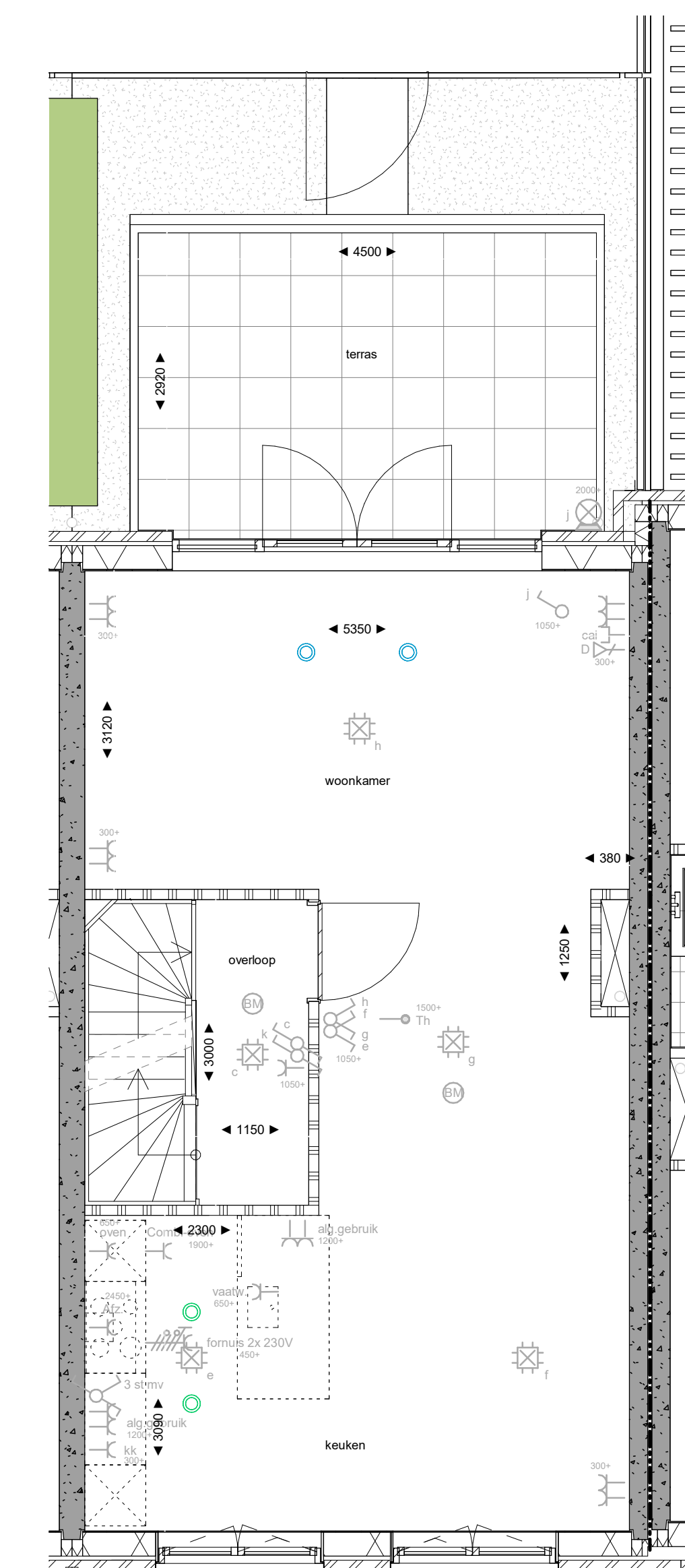
voorgevel
1:50



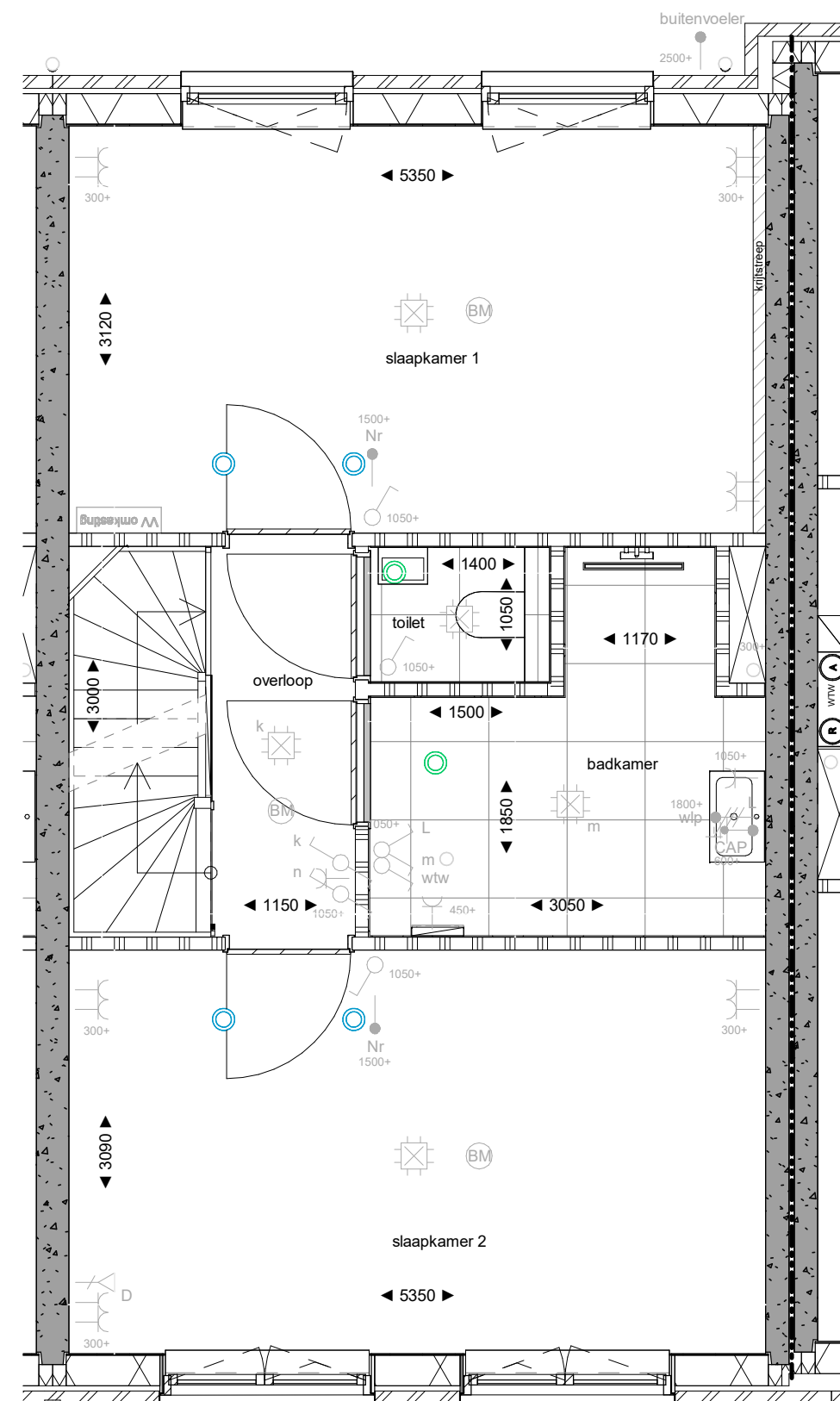
achtergevel
1:50



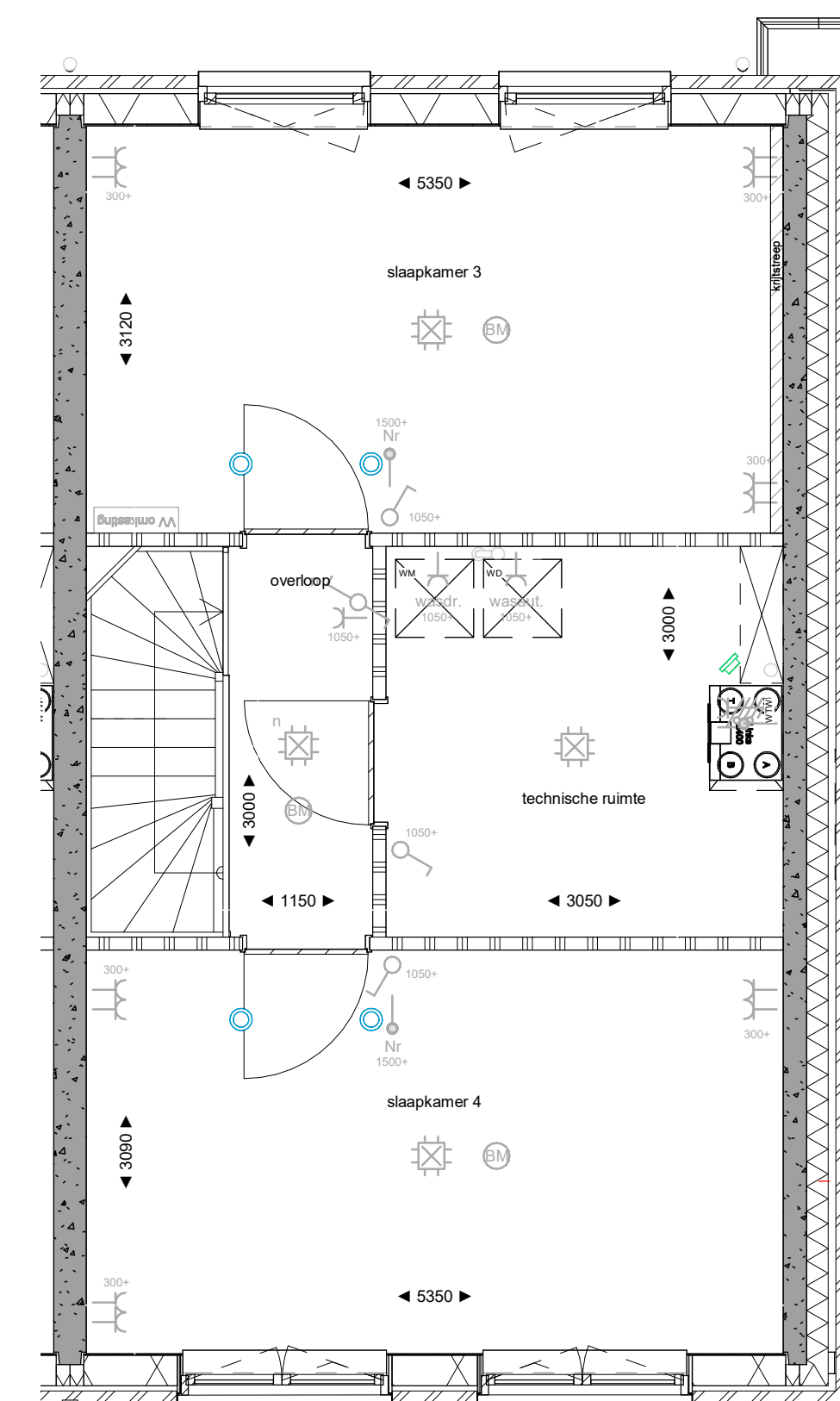
plattegrond begane grond
1:50



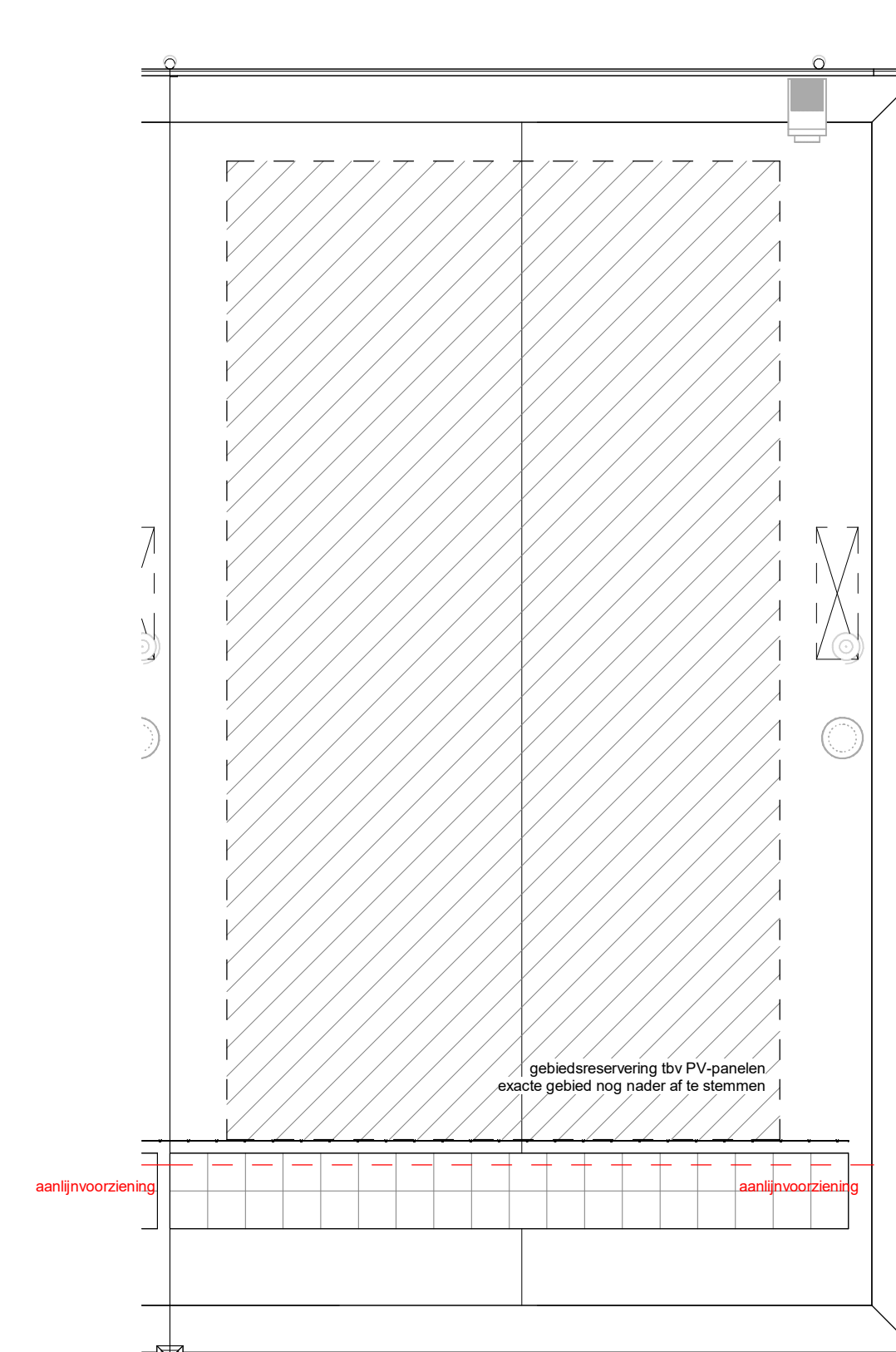
plattegrond 1e verdieping
1:50



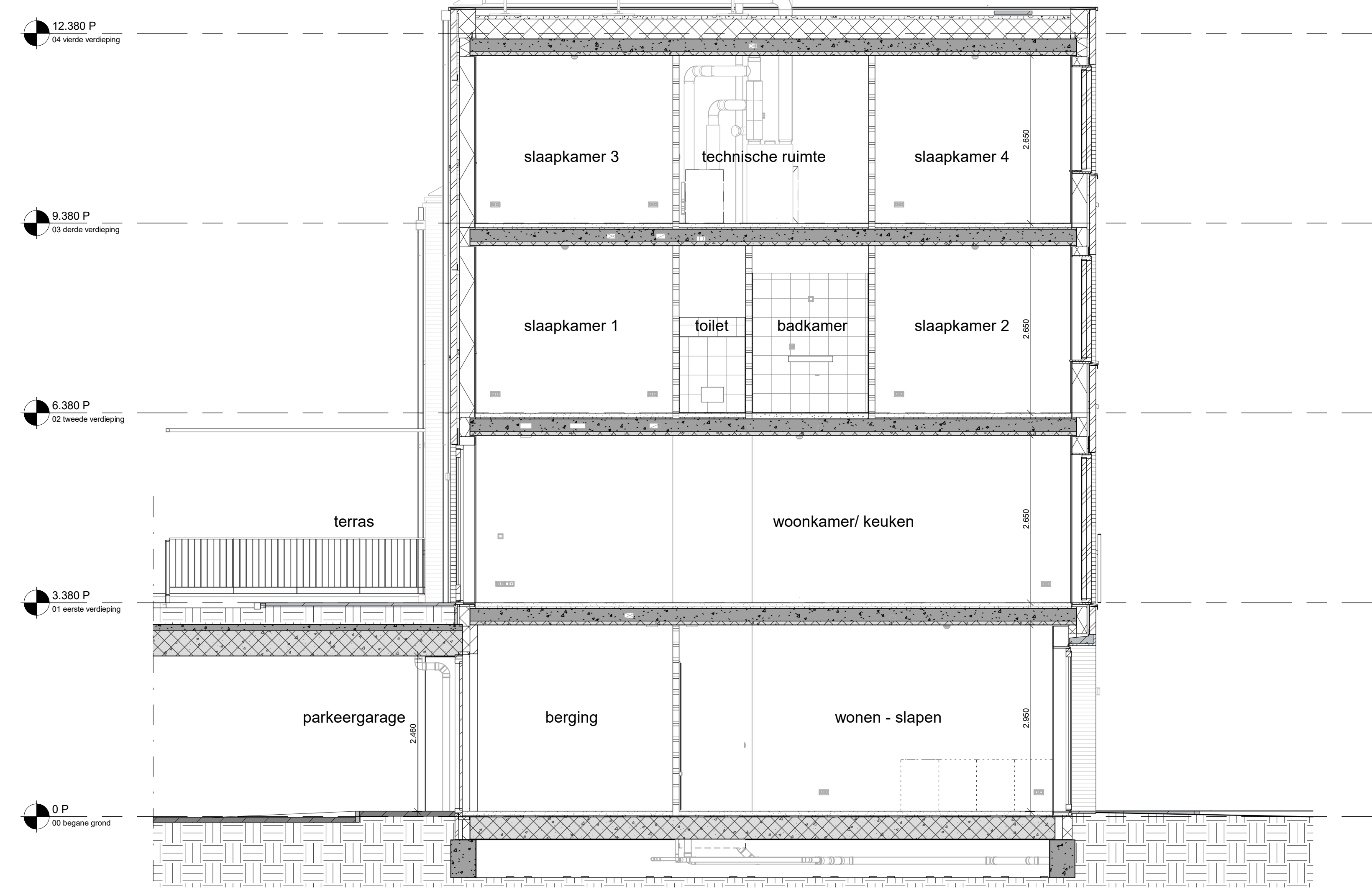
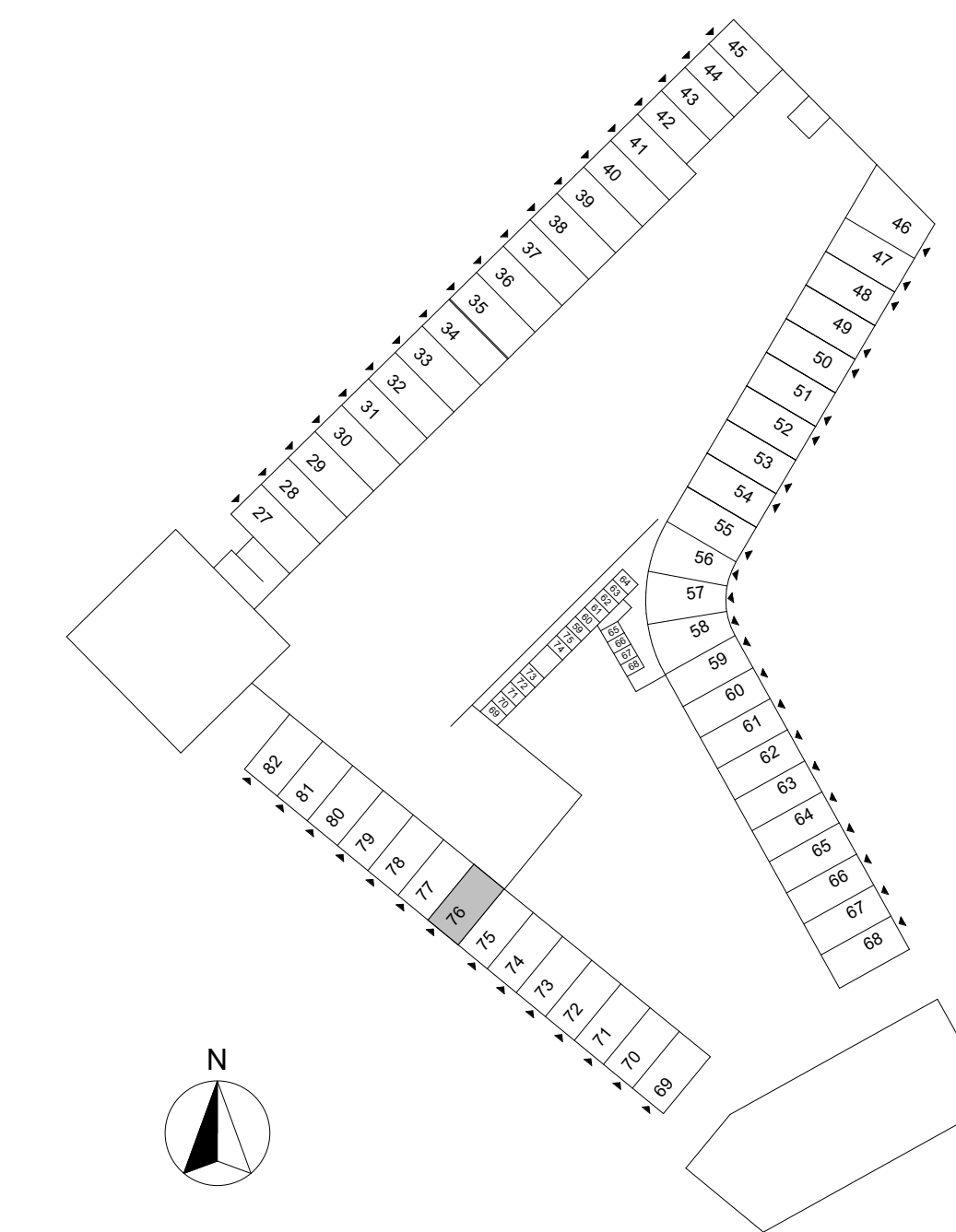
plattegrond 2e verdieping
1:50



plattegrond 3e verdieping
1:50



plattegrond dak
1:50



doorsnede
1:50

ELEKTRISCHE INSTALLATIE

- Aansluitpunt TV
- Aansluitpunt DATA
- Duetten
- Centraal aansluitpunt
- Centraal aansluitpunt met schakelaar
- Schakelaar
- Enkeelpolige schakelaar met wandcontactdoos
- Aansluitpunt l.b.v. armatuur op wand
- Aansluitpunt inclusief armatuur op wand
- Rookmelder, opschak op schijf conform NEN2355
- Schakelaar, 1-poolig
- Schakelaar, serie
- Schakelaar, wissel
- Schakelaar, 3 standen t.b.v. bediening verlichting
- Nul-regeling
- Buiswaaier
- Verdelerschakeling
- Wandcontactdoos 1-voudig met beschermingscontact
- Wandcontactdoos 2-voudig met beschermingscontact, horizontaal
- Wandcontactdoos met reekscontact
- Wandcontactdoos, perlek, 24230V t.b.v. fornuis
- Wandcontactdoos, perlek, mv 230V, WP 400V

VERWARMING- EN WATERINSTALLATIE

- Radiatorkaafje
- Opstelplaats verwarmingspomp (WP)
- Opstelplaats verticaal-waterverwarming
- Verwarmingselement in badkamer-establoc

VENTILATIE INSTALLATIE

- Opstelplaats gebalanceerde ventilatie (GVU)
- afsluippunt mechanische installatie plafond
- toevoerpunt mechanische installatie plafond

SYMBOLEN BRANDVEILIGHEID

- zelfsluitend
- zelfsluitende brandwerende deur 30 min.
- brandwerende deur 30 min.
- zelfsluitende brandwerende deur 60 min.
- brandwerende deur 60 min.

SYMBOLEN ALGEMEEN

- bekken in het w.c. gebied
- bekken
- collectiebak G5/B50
- keukenzinken
- HSB element
- raamkozijn
- raamkozijn
- raamkozijn

ALGEMEEN

- Aangegeven beschadiging op gevels is indicatief, t.b.v. dieptesuggestie, dit is geen weergave van de reële toestand.
- Kleuren en materialen volgens materiaal-keuze staat en bemonstering.
- Gebiedsomschrijving t.b.v. PV nog nader af te stemmen overige voorzieningen op dak en installateurs.
- Het legaliteitsplan betreft badkamer, toiletten en (dak)terrassen betreffen een aroezing en zijn indicatief weergegeven.
- De posities en aantal van ventilatieafsluippunten zijn indicatief op tekening aangegeven. Een en ander nader te bespreken naar aanleiding van ventilatie en capaciteitsberekeningen.
- Afmeting en oriëntatie van vloerpanelen zijn nader te bespreken door installateur.
- Voor posities aansluitpunten keukens zie 0-tekening van de projectkeukertekening.
- Inhoud badkamer conform 0-tekening projectkeukertekening.
- Voor exacte positie pad naar gezamenlijke tuin zie blad 002 - situatietekening tuin

B	26-10-2024	ROOT BV
A	25-06-2024	ROOT BV
Wijziging nr.	Wijziging datum	Wijziging omschrijving
Projectnaam:	Podium Veld 2	
Projectlocatie:	Podium, Amersfoort	
Projectnr.:	23044	
Opdrachtgever:	Heijmans	
Architect:	Marcel Lok / Korth Twilens / Heren 5	
Projectfase:	definitief ontwerp	
Onderwerp:	FlexiHomes bnr.76	
	verkooptekening	
Ontwerp 200	2021/10/10	Projectnaam 117
2021/10/10	2021/10/10	2021/10/10
2021/10/10	2021/10/10	2021/10/10
Formaat: A0-L (841x1199)	Schaal: 1:50	Datum: 27-05-2024
		datum: ontwerp
		817