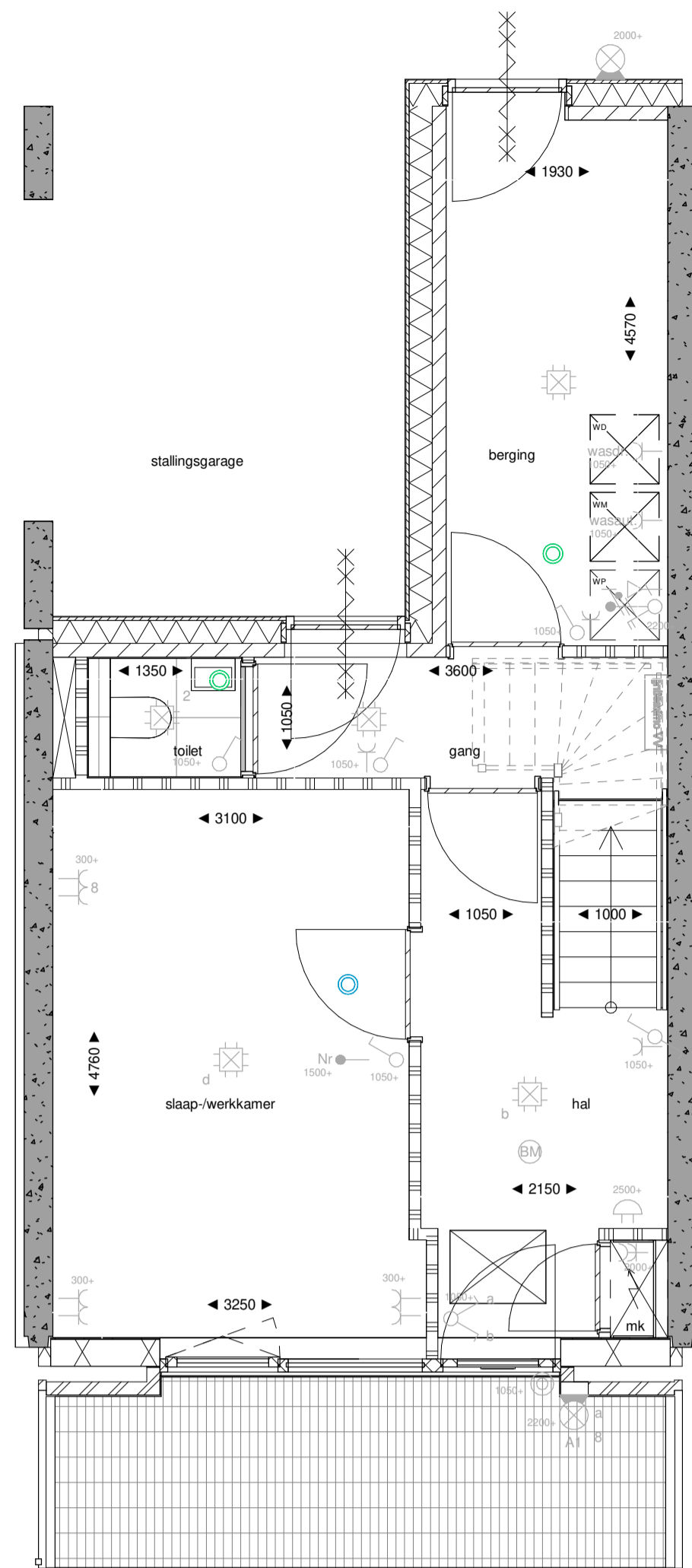
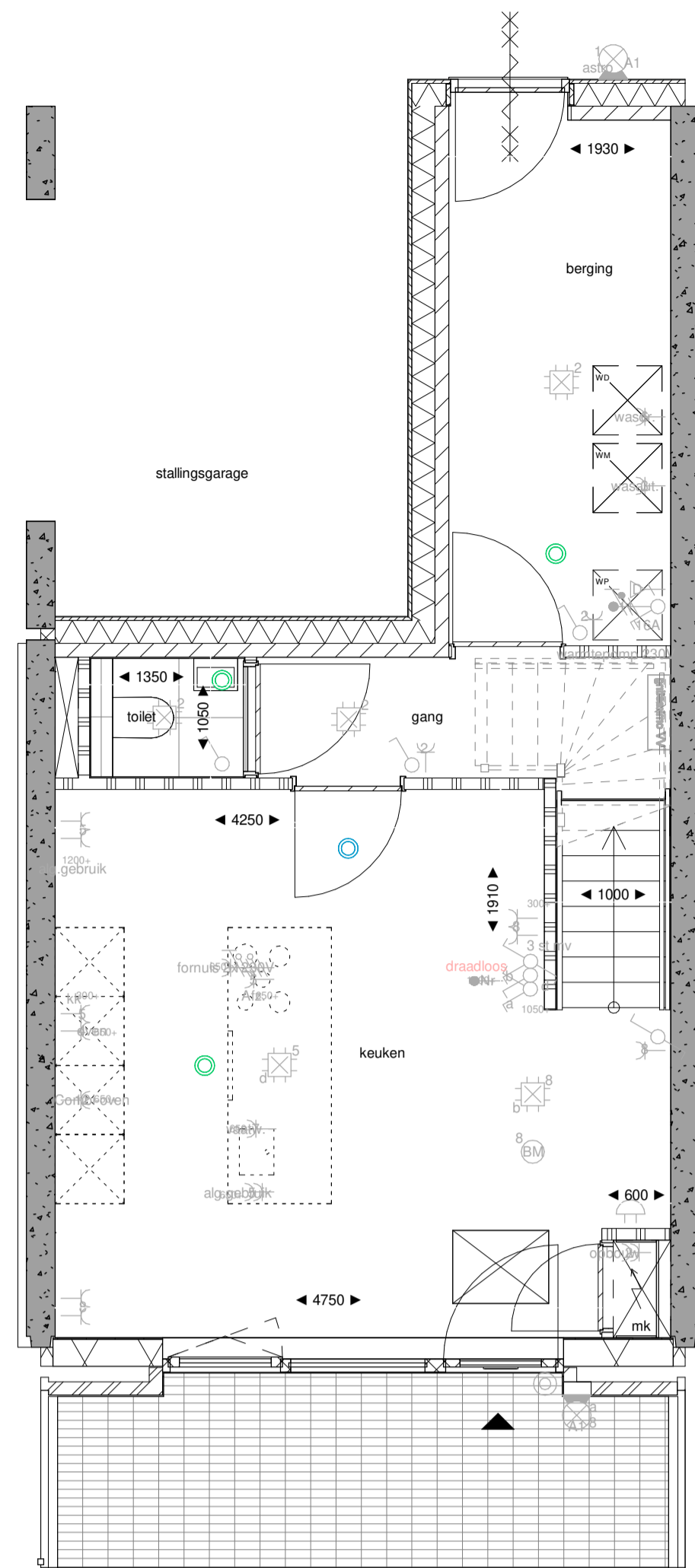


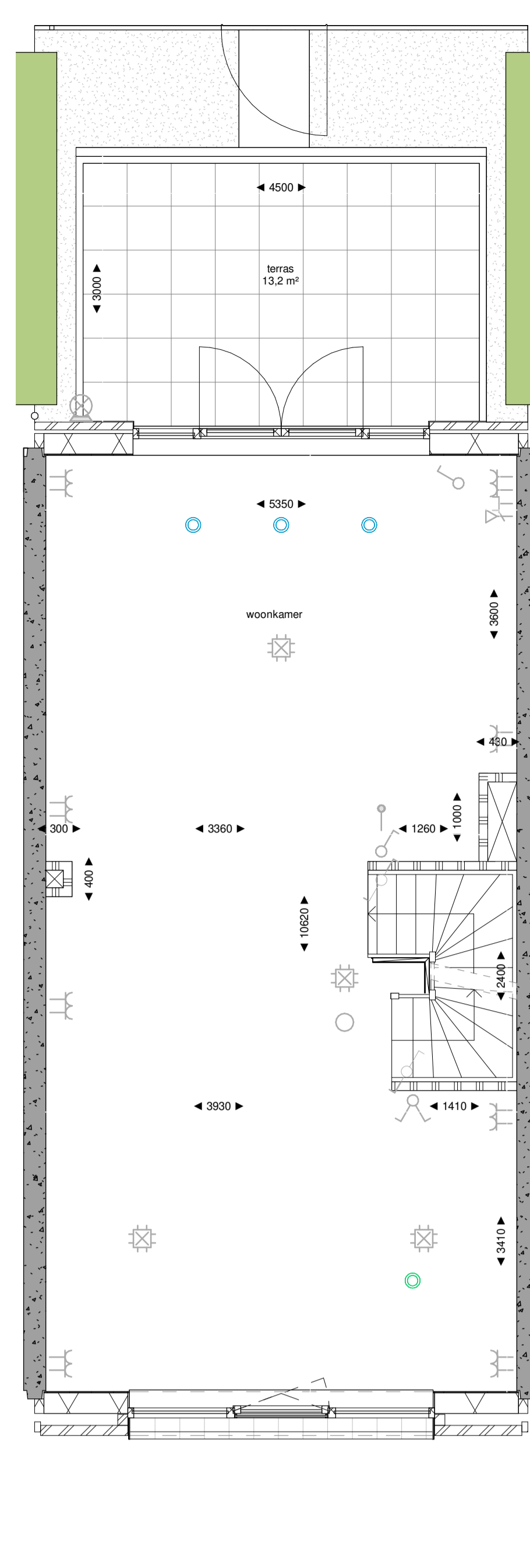
begane grond - basis
1:50



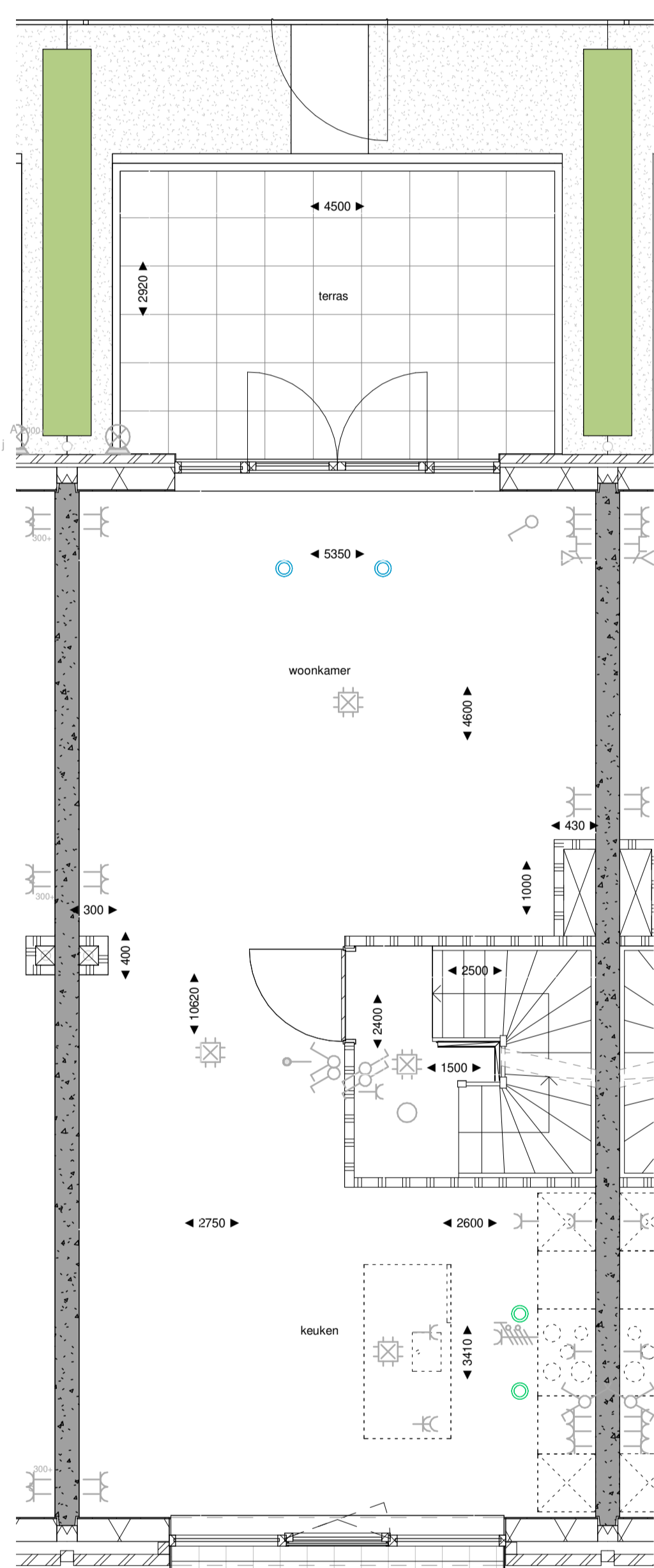
begane grond - optie
1:50
KAO.0009 extra toegang tot parkeergarage vanuit hal begane grond



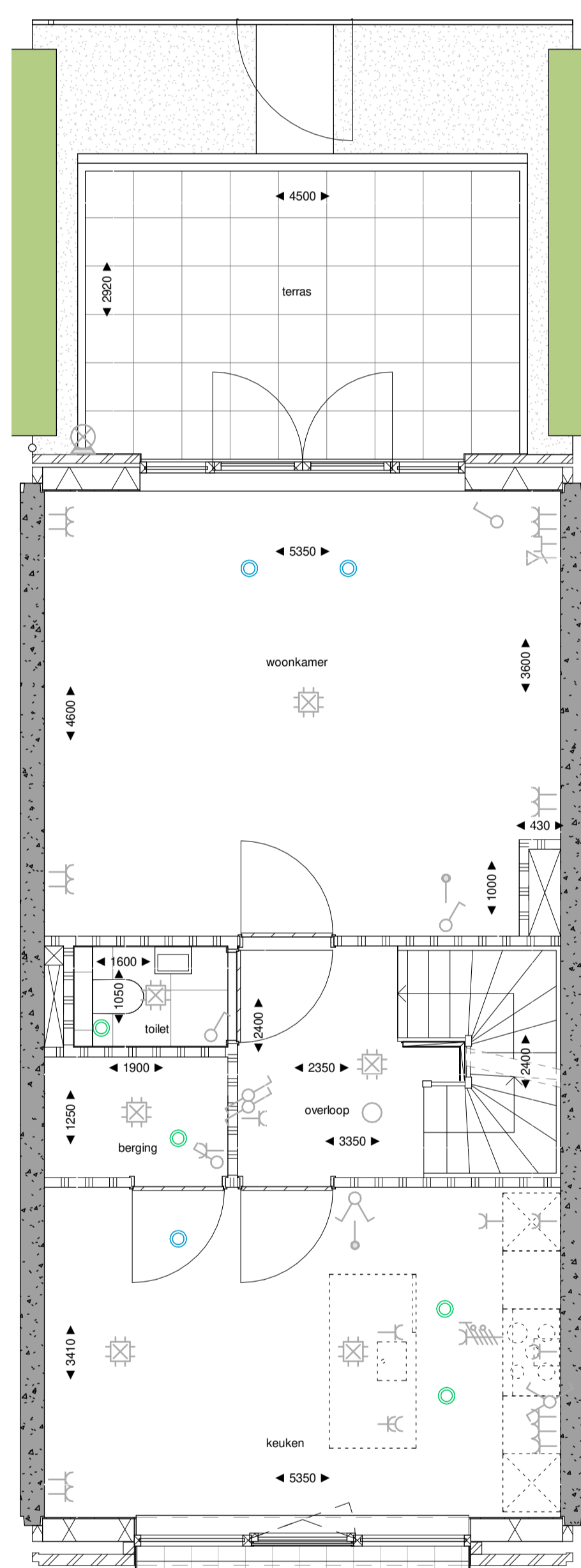
begane grond - optie
1:50
KAO.0001B keuken op de begane grond i.c.m. een 'open verbinding' naar wonen op 1e verdieping



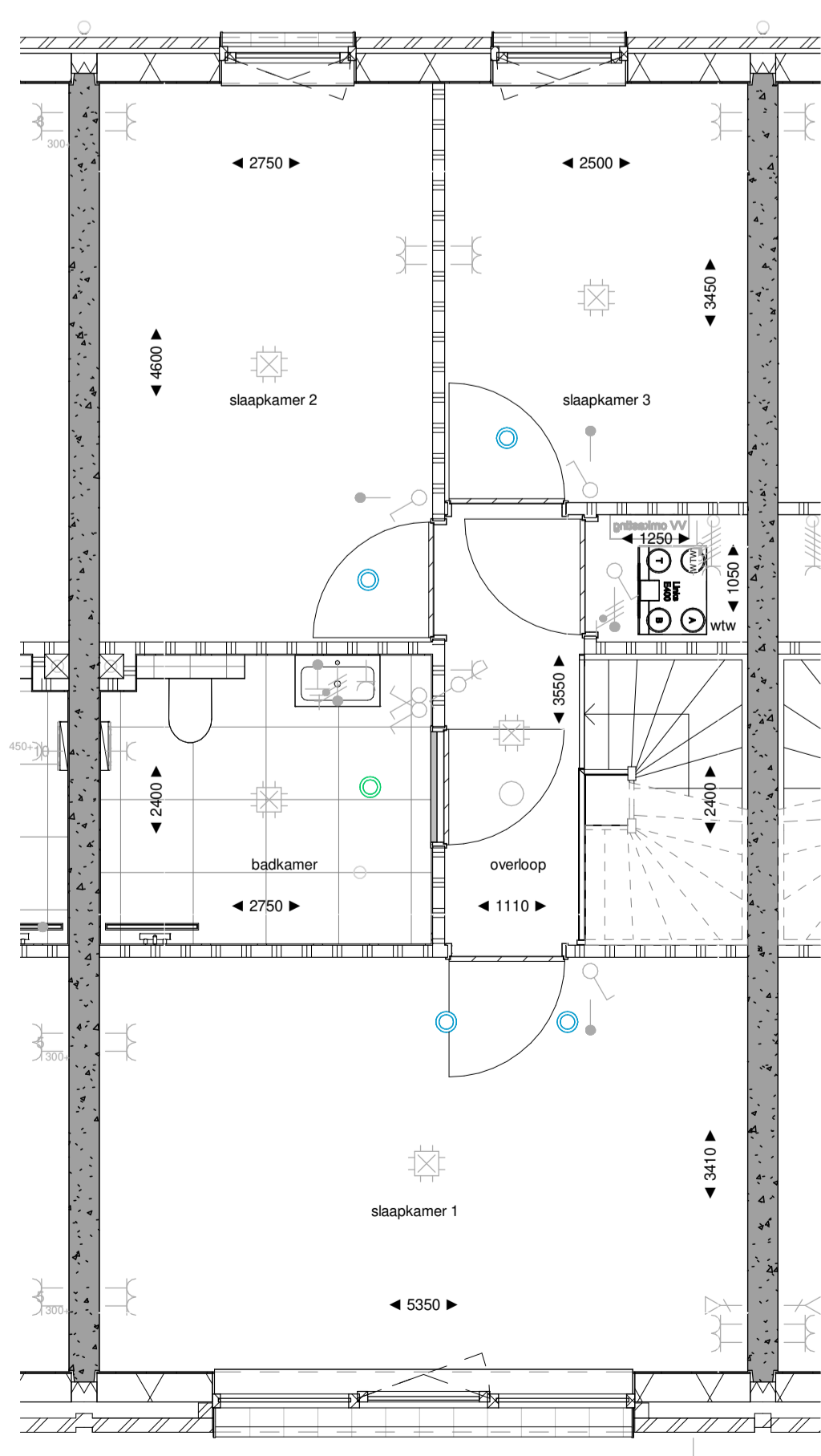
1e verdieping - optie
1:50
KAO.0001B keuken op de begane grond i.c.m. een 'open verbinding' naar wonen op 1e verdieping



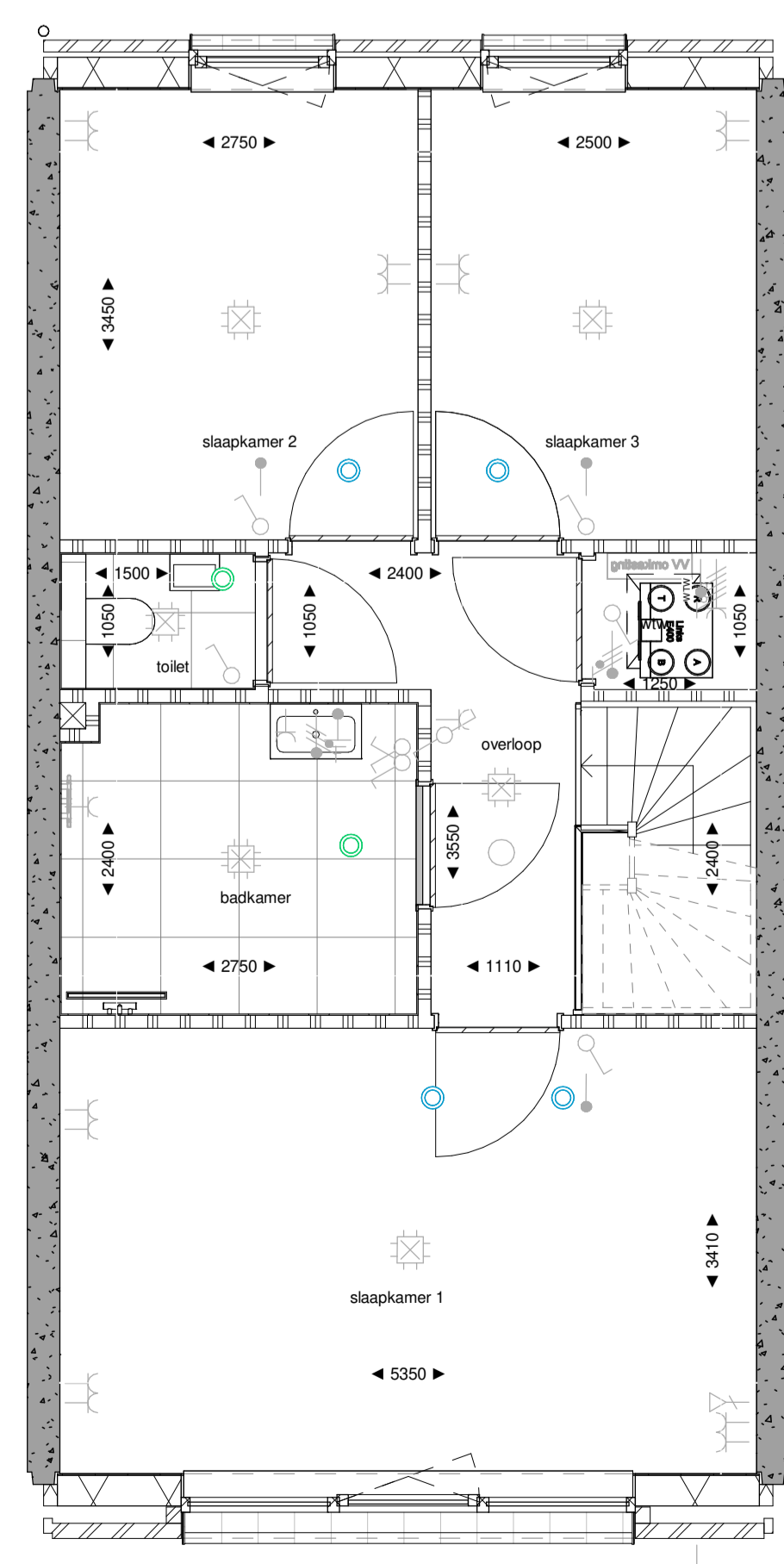
1e verdieping - basis
1:50



1e verdieping - optie
1:50
KAO.0002A toilet op de 1e verdieping, splitsing woonkamer en keuken



2e verdieping - basis
1:50



2e verdieping - optie
1:50
KAO.0003B woningtype E separaat toilet op de 2e verdieping

ELEKTRISCHE INSTALLATIE

- Aansluitpunt TV
- Aansluitpunt DATA
- Doubel
- Centraal aansluitpunt
- Centraals met lichtpunt
- Bekabeling
- Eenzijdige schakelaar met wandcontactdoos
- Aansluitpunt t.b.v. armatuur op wand
- Aansluitpunt inclusief armatuur op wand
- Rookmelder, optisch op lichtnet conform NEN2555
- Schakelaar, 1 polig
- Schakelaar, serie
- Schakelaar, wissel
- Schakelaar, 3 standen bv bediening verlichting
- Na-roeping
- Buismeter
- Verdelingskast
- Wandcontactdoos 1-voudig met beschermingscontact
- Wandcontactdoos 2-voudig met beschermingscontact, horizontaal
- Wandcontactdoos met wisselschakelaar
- Wandcontactdoos, perifer, 2x230V t.b.v. fornuis
- Wandcontactdoos, perifer, 1x230V t.b.v. WP 400V

VERWARMING- EN WATERINSTALLATIE

- Handwaterkraan
- Optiekraan verdelersvoorziening
- Optiekraan warmtepomp (WP)
- Verwarmingselement in badkamer afslach

VENTILATIE INSTALLATIE

- Optiekraan gebaleneerde ventilatie (WTV)
- afroegpunt mechanische installatie plafond
- toevoerpunt mechanische installatie plafond

SYMBOLEN BRANDVEILIGHEID

- zelfsluitend
- zelfsluitende brandwerende deur 30 min.
- brandwerende deur 30 min.
- zelfsluitende brandwerende deur 60 min.
- brandwerende deur 60 min.

SYMBOLEN ALGEMEEN

- beton in het werk gestort
- balustrade
- cellerbeton GS 800
- halkandelaars
- HSB element
- woninggrens
- vloerplank
- netkast garage/wa

ALGEMEEN

- Aangegeven beschadiging op gevels is indicatief, t.b.v. dieptesuggestie, dit is geen weergave van de reële bezonning.
- Kleuren en materialen volgens materiaal-kleurstaat en bemonstering.
- Slededirectieoverweging t.b.v. PV nog nader af te stemmen overige voorkeuringen op dak en installateurs.
- Het Regalstroon tegels badkamer, toiletten en (dak)terrassen betreffen een arcering en zijn indicatief weergegeven.
- De posities en aantal van ventilatieaanzuigpunten zijn indicatief op tekening aangegeven. Een en ander nader te bepalen naar aantleding van ventilatie en capaciteitsberekeningen.
- Afmeting en evt posities van vloerverdelers zijn nader te bepalen door installateur.
- Voor positie aansluitpunten keukens zie 0-tekening van de projectverantwoorder.
- Indeling badkamer conform 0-tekening projectverantwoorder.
- Voor exacte positie pad naar gezamenlijke tuin zie blad 002 - stuutekening tuin

Overzicht Opties Podium Veld 2 - woningtype E

- KAO.0001B woningtype E keuken op de begane grond i.c.m. een 'open verbinding' naar wonen op 1e verdieping
- KAO.0009 woningtype E extra toegang tot parkeergarage vanuit hal begane grond
- KAO.0002A woningtype E toilet op de 1e verdieping, splitsing woonkamer en keuken
- KAO.0003B woningtype E separaat toilet op de 2e verdieping

A 28-05-2024 ROOT BV		Wijziging omschrijving	
Projectnaam:	Podium Veld 2		
Projectlocatie:	Podium, Amersfoort		
Projectnr.:	23044		
Oprachtgever:	Heijmans		
Architect:	Marcel Lok / Korth Tielens / Heren 5		
Projectfase:	definitief ontwerp		
Onderwerp:	Landschapswoningen woningtype E opties verkooptekening		
		October 2023 Pagina 107 2023-10-10 10:00:00 2023-10-10 10:00:00	
		Formaat: A0 (841x1189) staand Schaal: 1:50 Datum: 23-05-2024 Status: definitief	
		852	

