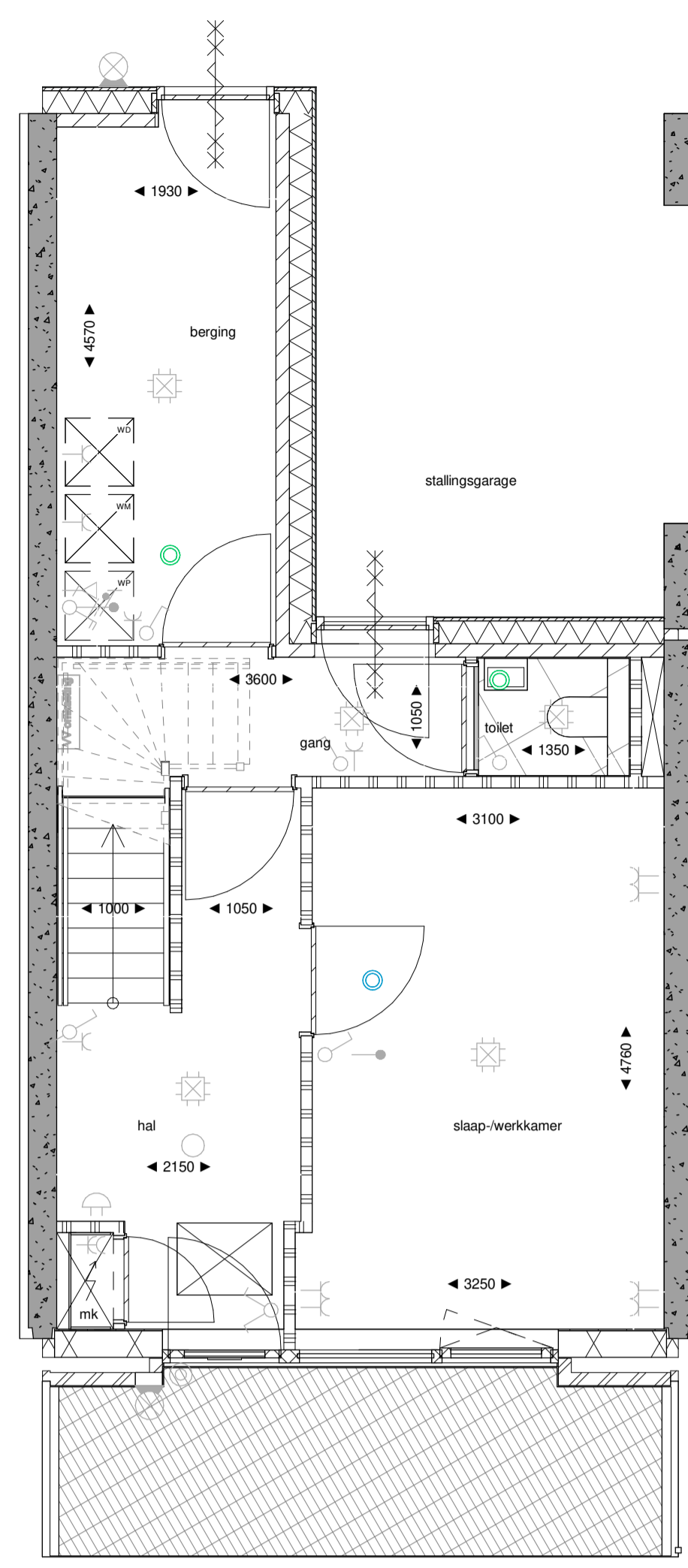
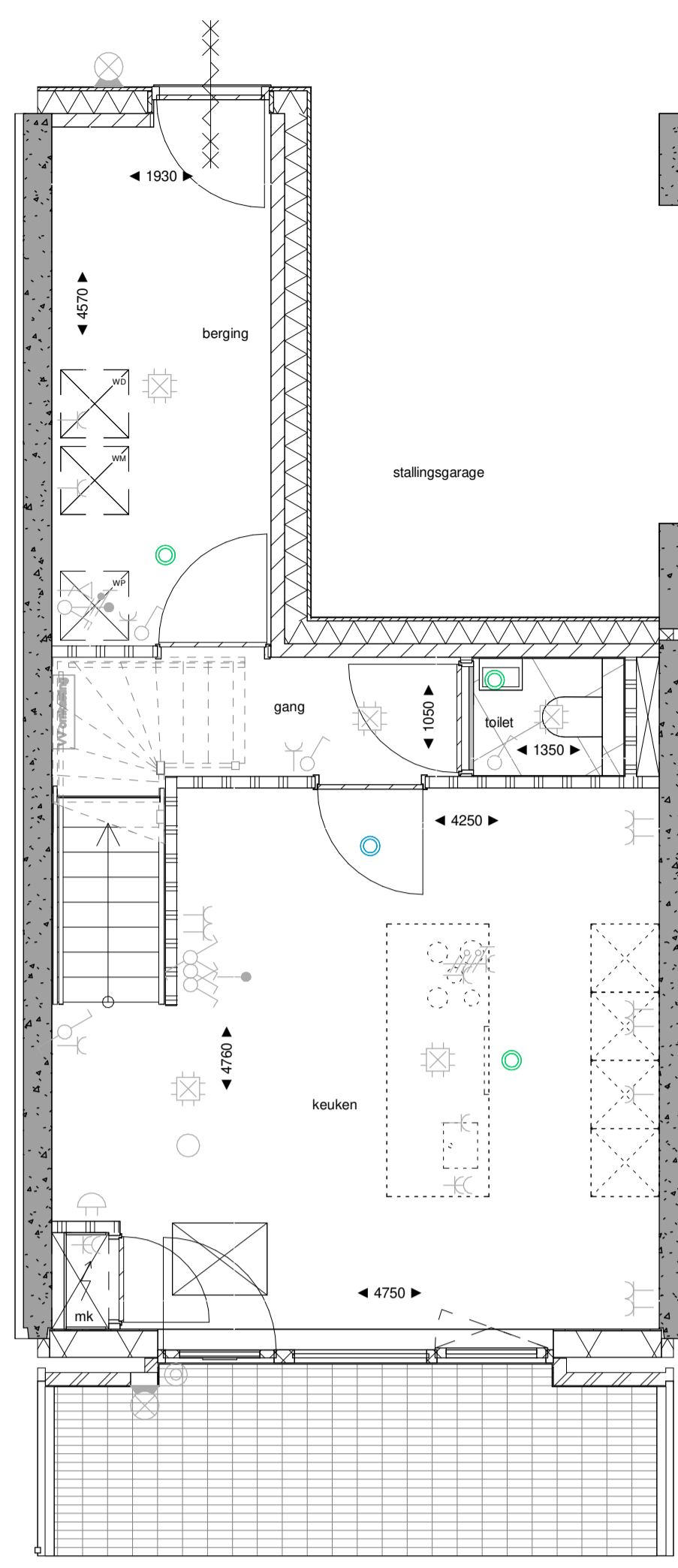


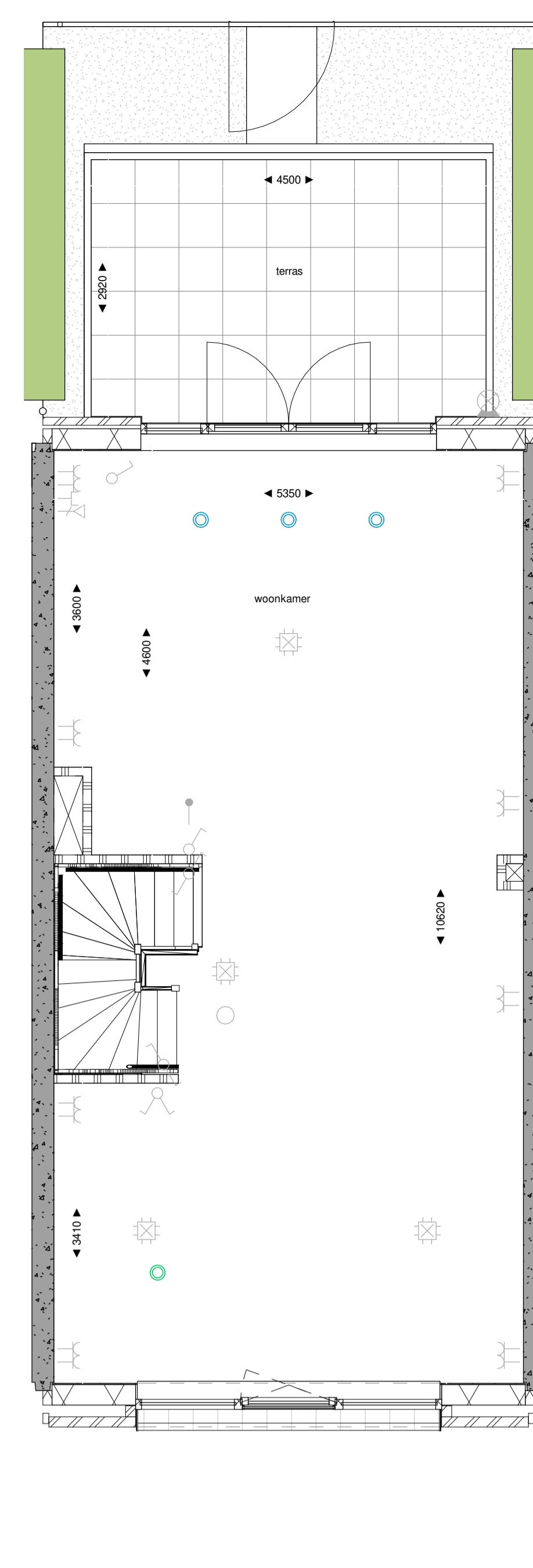
begane grond - basis
1:50



begane grond - optie
1:50
KAO.0009 extra toegang tot parkeergarage vanuit hal begane grond



begane grond - optie
1:50
KAO.0001B keuken op de begane grond i.c.m. een 'open verbinding' naar wonen op 1e verdieping



1e verdieping - optie
1:50
KAO.0001B keuken op de begane grond i.c.m. een 'open verbinding' naar wonen op 1e verdieping

ELEKTRISCHE INSTALLATIE

- Aansluitpunt TV
- Aansluitpunt DATA
- Doubel
- Centraal aansluitpunt
- Centraal aansluitpunt met lichtpunt
- Besluitkast
- Eenheidswijze schakelaar met wandcontactdoos
- Aansluitpunt t.b.v. armatuur op wand
- Aansluitpunt inclusief armatuur op wand
- Rookmelder, optisch op lichtnet conform NEN2355
- Schakelaar, 1 polig
- Schakelaar, 3-polig
- Schakelaar, 3 standen bv bediening verlichting
- Na-roeging
- Buizenmeter
- Verdelingskast
- Wandcontactdoos 1-voudig met beschermingscontact
- Wandcontactdoos 2-voudig met beschermingscontact, horizontaal
- Wandcontactdoos met wisselschakelaar
- Wandcontactdoos, perle, mv 230V t.b.v. fornuis
- Wandcontactdoos, perle, mv 230V t.b.v. WP 400V

VERWARMING- EN WATERINSTALLATIE

- Handwaterkraan
- Opstijpleidende verdelers vloerverwarming
- Opstijpleidende warmtepomp (Wp)
- Verwarmingselement in badkamer
- Verwarmingselement in badkamer
- Verwarmingselement in badkamer

VENTILATIE INSTALLATIE

- Opstijpleidende gebaleneerde ventilatie (WTV)
- afstijgpunt mechanische installatie plafond
- toesleeppunt mechanische installatie plafond

SYMBOLEN BRANDVEILIGHEID

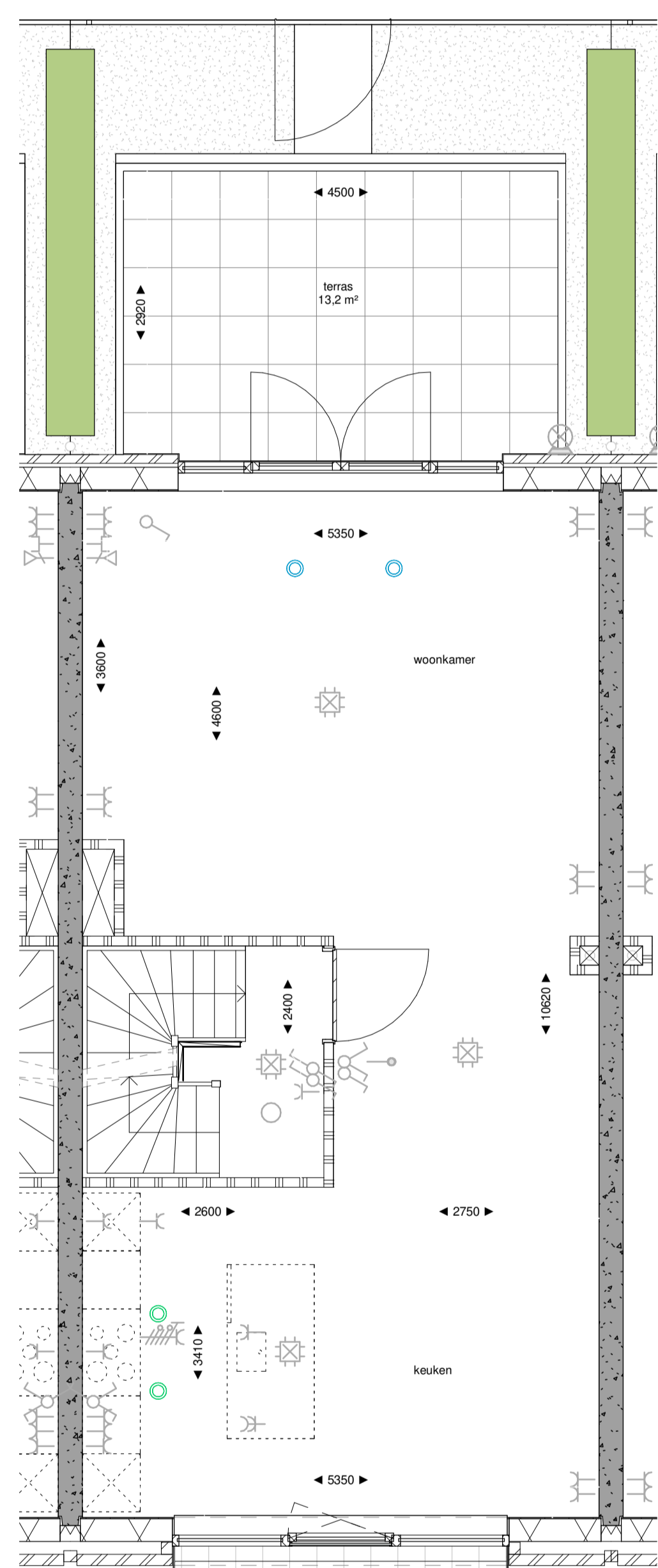
- zelfsluitend
- zelfsluitende brandwerende deur 30 min.
- brandwerende deur 30 min.
- zelfsluitende brandwerende deur 60 min.
- brandwerende deur 60 min.

SYMBOLEN ALGEMEEN

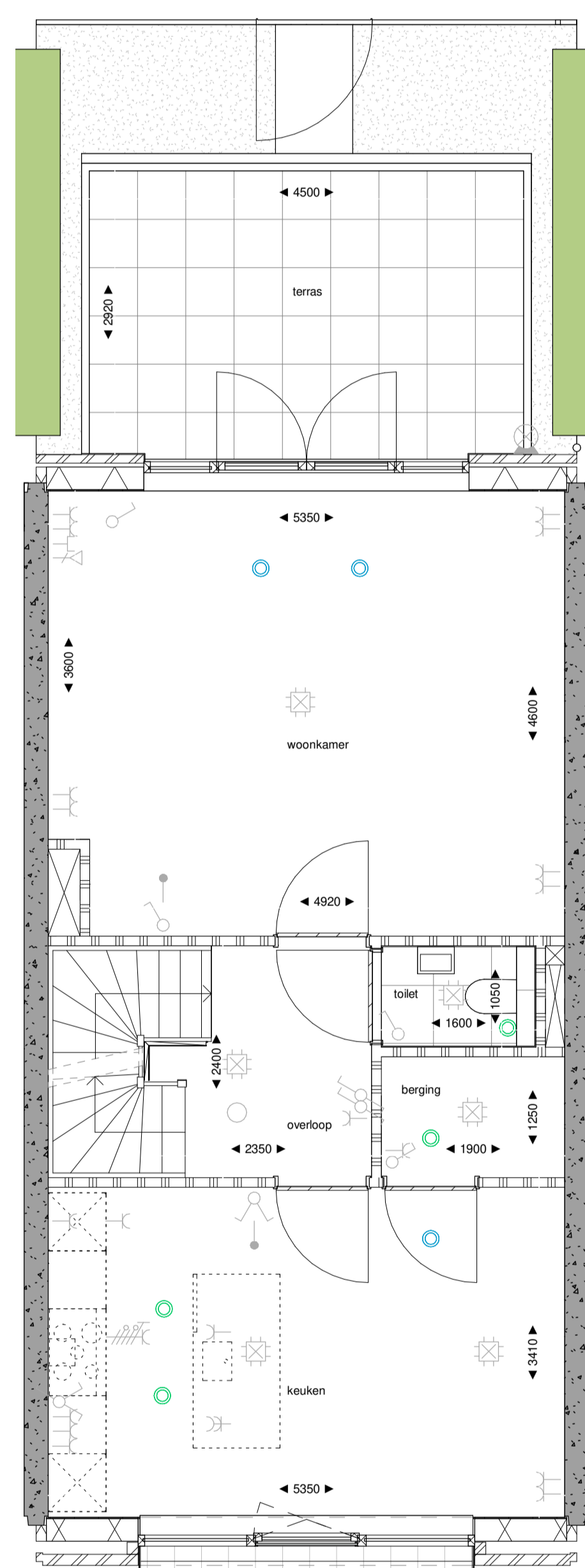
- beton in het werk gestort
- baksteen
- cellerbeton GS 800
- kuikandsteen
- HSB element
- woninggrens
- vloerplank
- netkast garagekast

ALGEMEEN

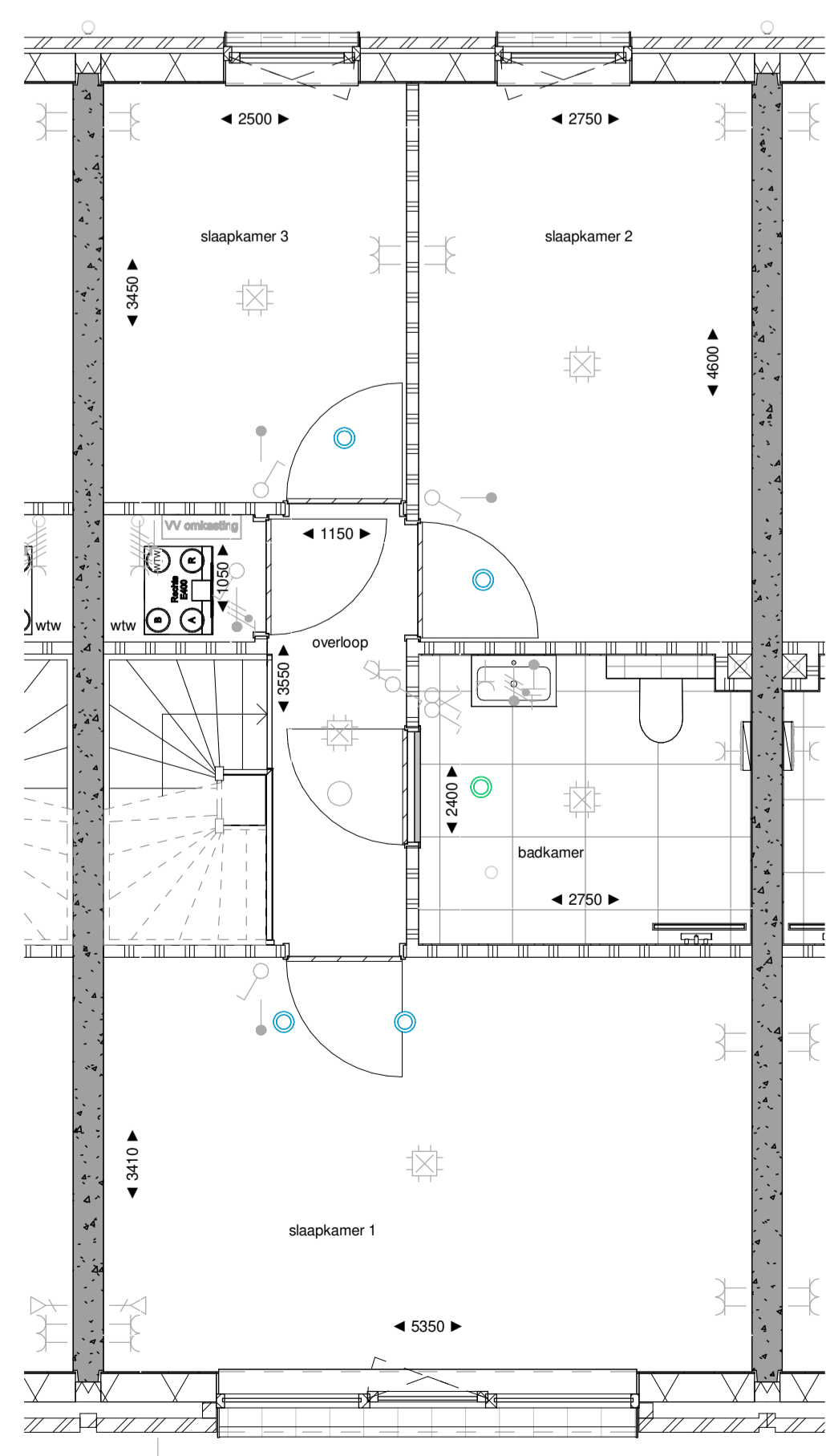
- Aangegeven beschadiging op gevels is indicatief, t.b.v. dieptesuggestie, dit is geen weergave van de reële bezonning.
- Kleuren en materialen volgens materiaal-keuze staat en bemonstering.
- Schematische weergave t.b.v. PV nog nader af te stemmen overige voorkeuren op dak en installateurs.
- Het fegalstroon tegels badkamer, toiletten en (dak)terrassen betreffen een arcering en zijn indicatief weergegeven.
- De posities en aantal van ventilatieaanzuigpunten zijn indicatief op tekening aangegeven. Een en ander nader te bepalen naar aantleding van ventilatie en capaciteitsberekeningen.
- Afmeting en evt posities van vloerverdelers zijn nader te bepalen door installateur.
- Voor positie aansluitpunten keukens zie 0-tekening van de projectverantwoordelijke.
- Indeling badkamer conform 0-tekening projectverantwoordelijke.
- Voor exacte positie pad naar gezamenlijke tuin zie blad 002 - situatietekening tuin



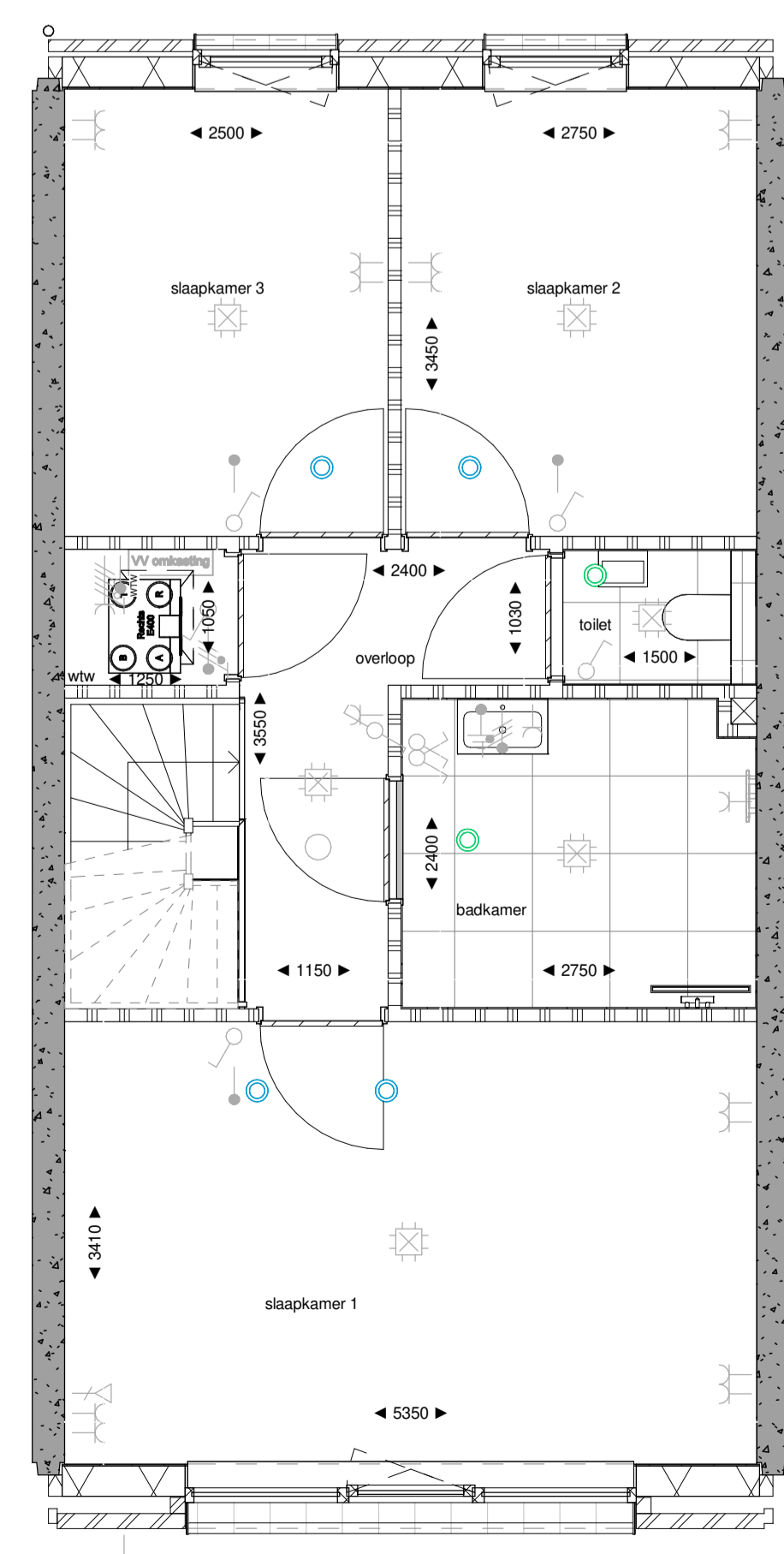
1e verdieping - basis
1:50



1e verdieping - optie
1:50
KAO.0002A toilet op de 1e verdieping, splitsing woonkamer en keuken



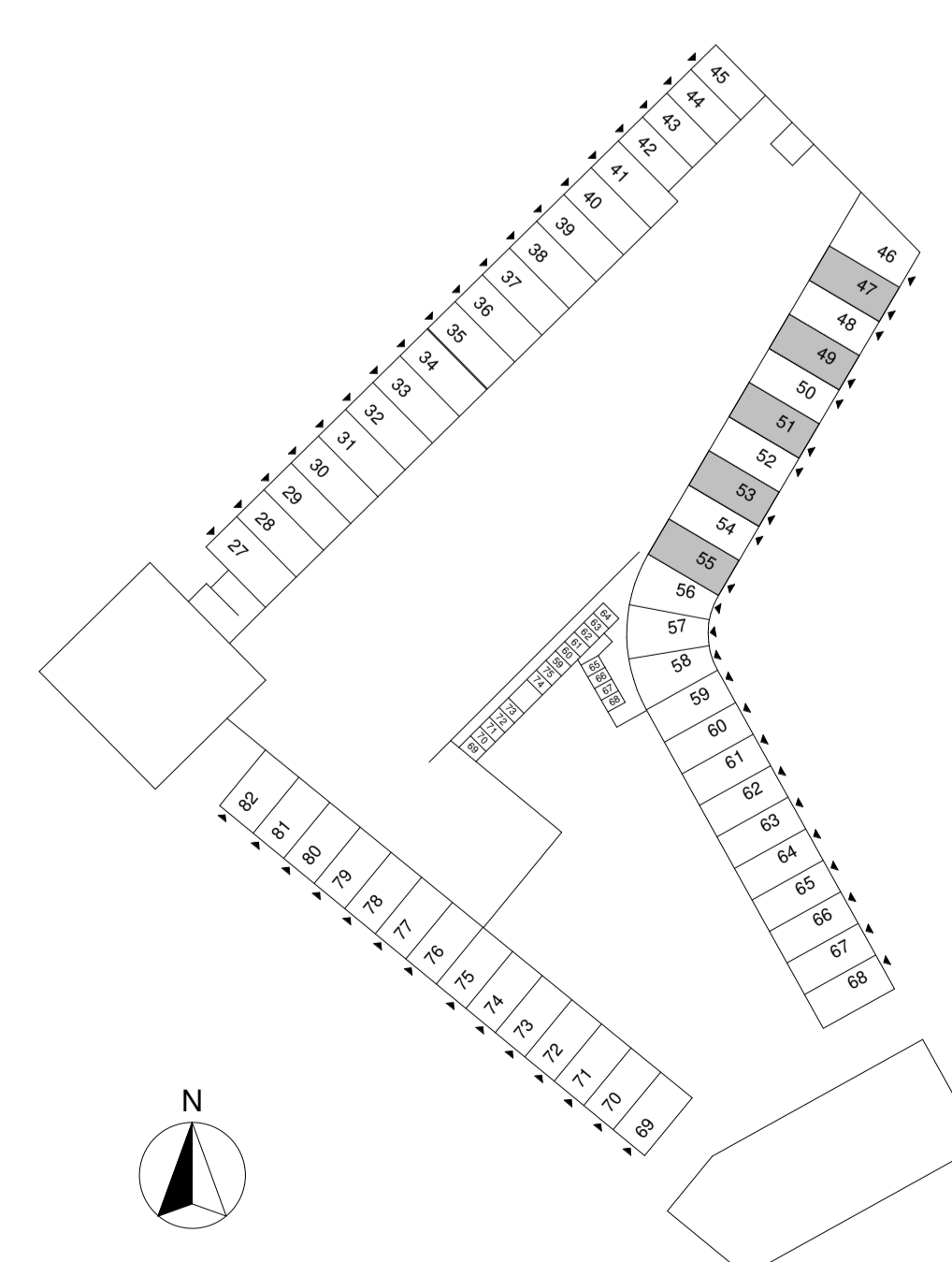
2e verdieping - basis
1:50



2e verdieping - optie
1:50
KAO.0003B woningtype E separaat toilet op de 2e verdieping

Overzicht Opties Podium Veld 2 - woningtype Esp

- KAO.0001B woningtype Esp keuken op de begane grond i.c.m. een 'open verbinding' naar wonen op 1e verdieping
- KAO.0009 woningtype Esp extra toegang tot parkeergarage vanuit hal begane grond
- KAO.0002A woningtype Esp toilet op de 1e verdieping, splitsing woonkamer en keuken
- KAO.0003B woningtype Esp separaat toilet op de 2e verdieping



28-05-2024		ROOT BV
Wijziging nr.	Wijziging datum	Wijziging omschrijving
Projectnaam:	Podium Veld 2	
Projectlocatie:	Podium, Amersfoort	
Projectnr.:	23044	
Oprichtgever:	Heijmans	
Architect:	Marcel Lok / Korth Tielens / Heren 5	
Projectfase:	definitief ontwerp	
Onderwerp:	Landschapswoning woningtype Esp opties verkooptekening	
Deelnaam 2023	Prebeta 107	T 033 450 24 00
2023 A. Amersfoort	300-02 Amersfoort	F 033 460 24 00
Formaat: A0 (841x1189) staand	Schaal: 1:50	
Datum: 28-05-2024	Status: definitief	