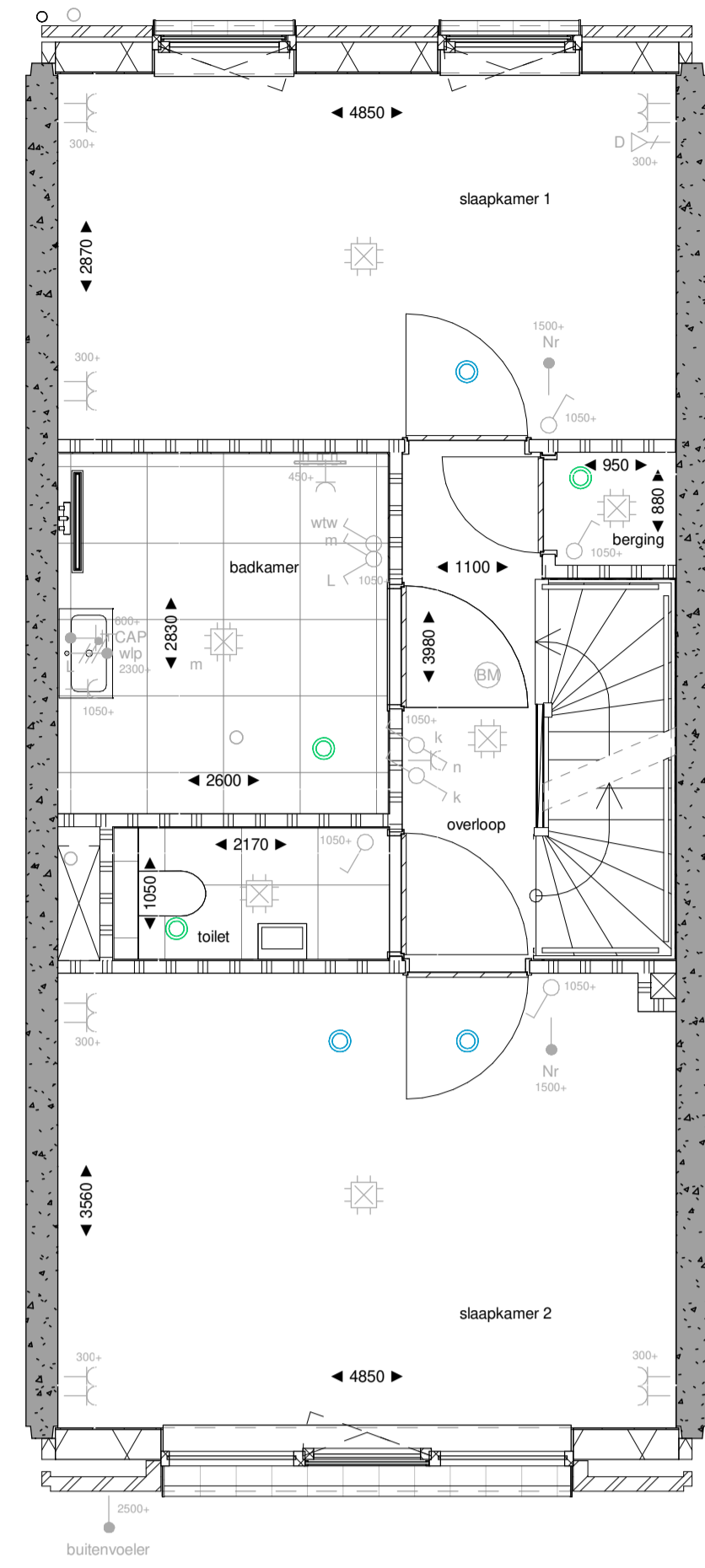
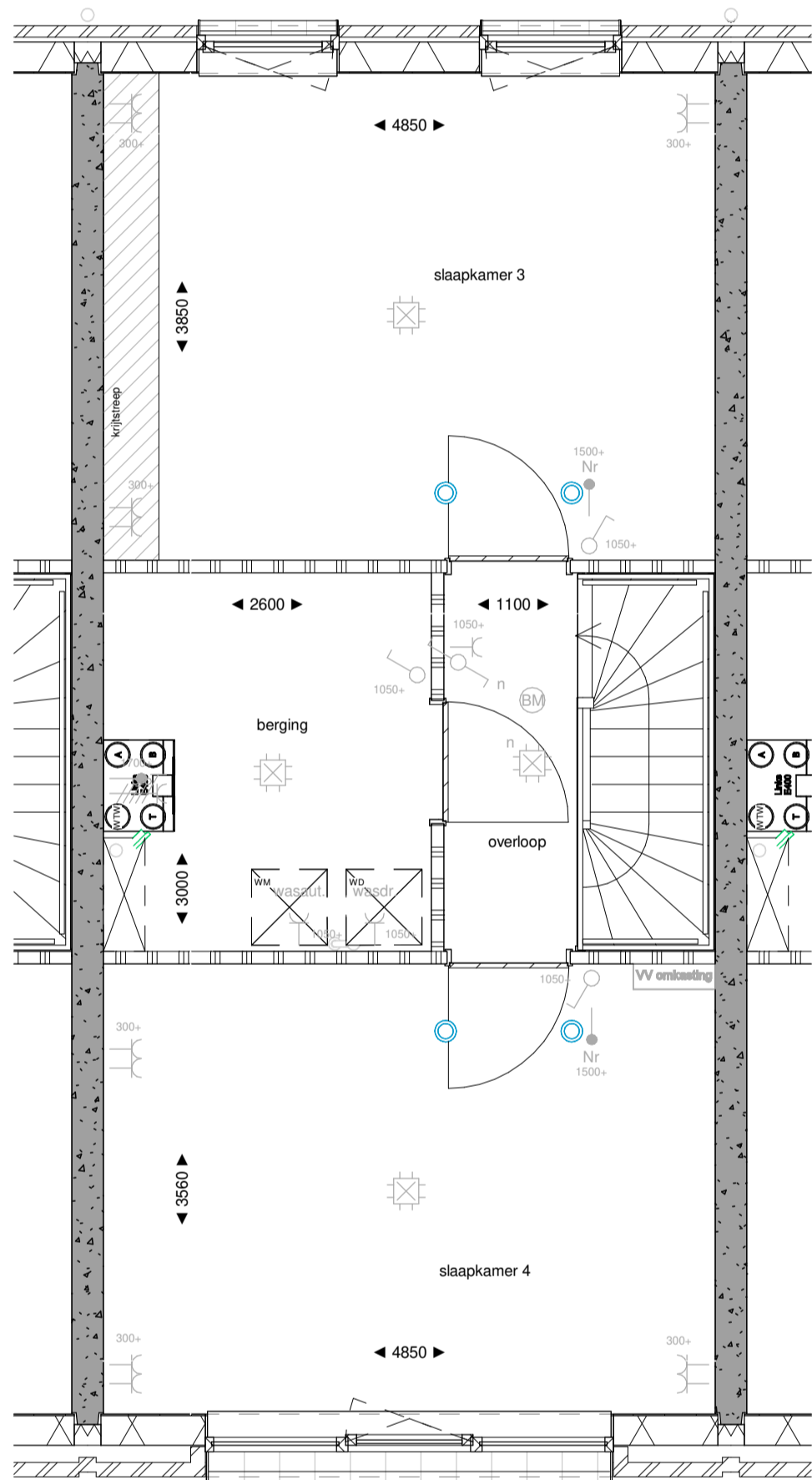


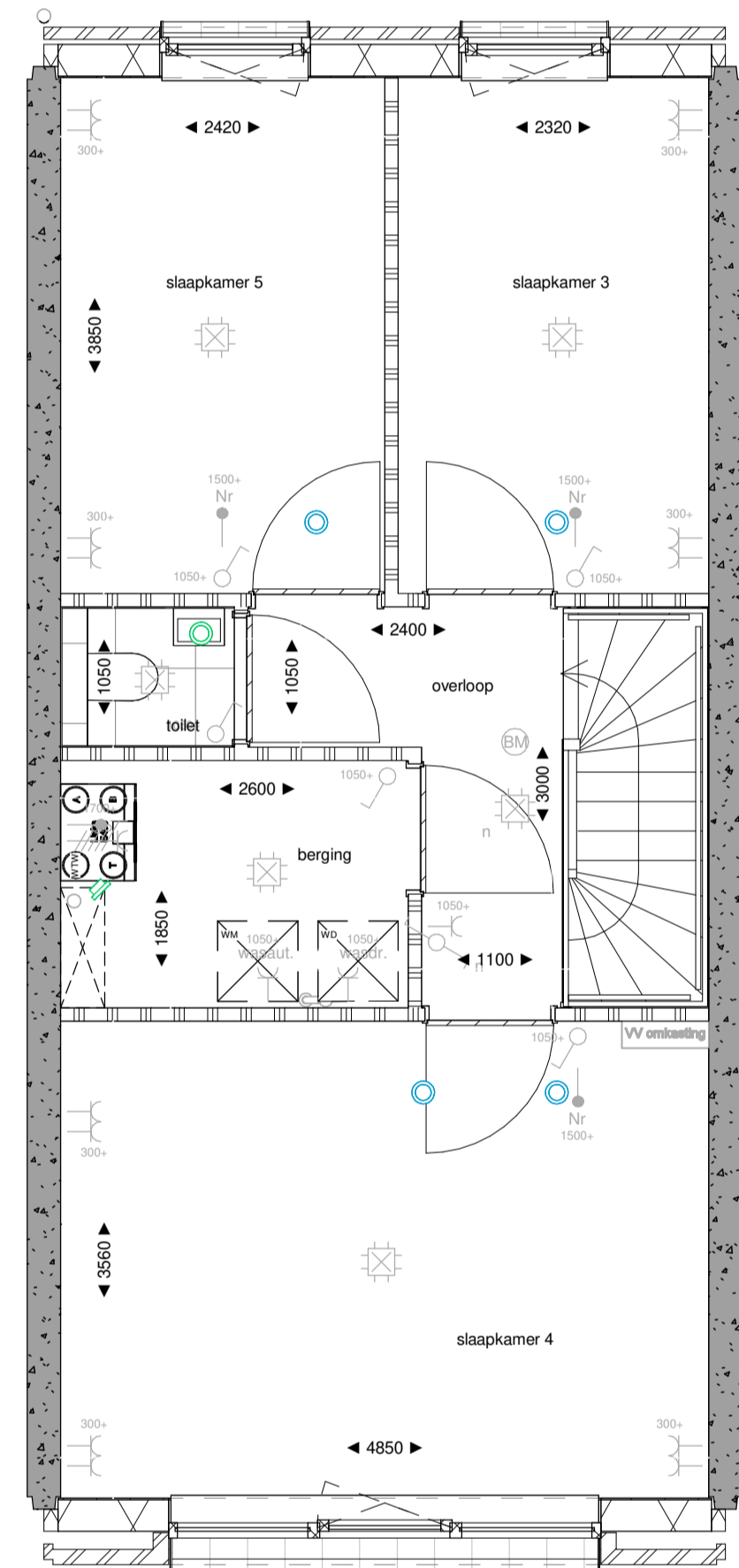
1e verdieping - basis  
1:50



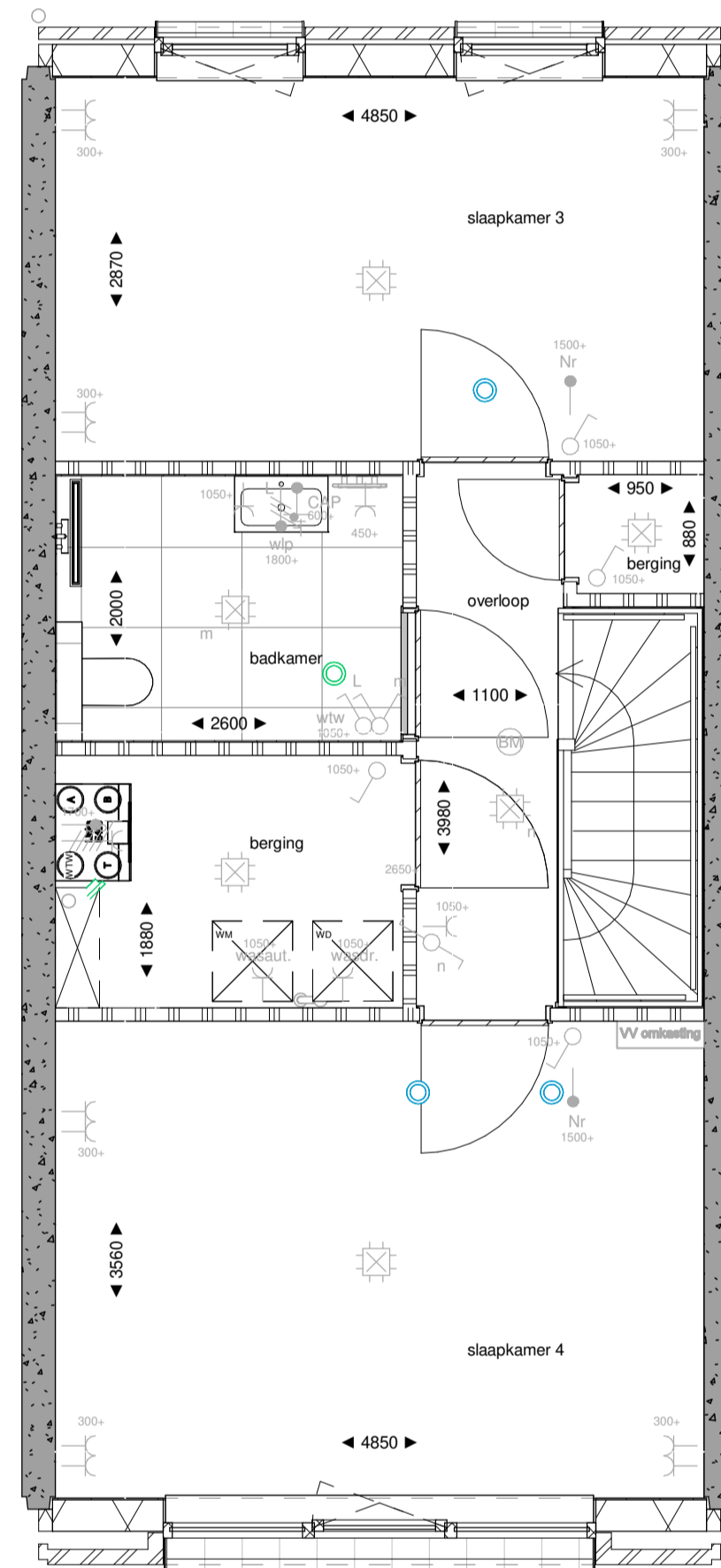
1e verdieping - optie  
1:50  
KAO.006    separaat toilet op de 1e verdieping



2e verdieping - basis  
1:50



2e verdieping - optie  
1:50  
KAO.007    toilet op de 2e verdieping  
KAO.010    slaapkamer spliten (alleen icm optie KAO.007)



2e verdieping - optie  
1:50  
KAO.008    2e badkamer op de 2e verdieping

**ELEKTRISCHE INSTALLATIE**

- Aansluitpunt TV
- Aansluitpunt DATA
- Douchelicht
- Centraal aansluitpunt
- Centraal aansluitpunt met lichtpunt
- Bedstuur
- Eenzijdige schakelaar met wandcontactdoos
- Aansluitpunt t.b.v. armatuur op wand
- Aansluitpunt inclusief armatuur op wand
- Rookmelder, optioneel op lichtnet conform NEN2355
- Schakelaar, 1 polig
- Schakelaar, serie
- Schakelaar, wissel
- Schakelaar, 3 standen t.b.v. bediening ventilatie
- Na-roeping
- Buisrooster
- Verdelingsrichting
- Wandcontactdoos 1-voudig met beschermingscontact
- Wandcontactdoos 2-voudig met beschermingscontact, horizontaal
- Wandcontactdoos met wisselschakelaar
- Wandcontactdoos, perifer, 2x230V t.b.v. fornuis
- Wandcontactdoos, perifer, 1x230V t.b.v. WP 400V

**VERWARMING- EN WATERINSTALLATIE**

- Harniswaterkruiser
- Opsluitplaats verwarming (WP)
- Opsluitplaats verdelersvloerverwarming
- Verwarmingselement in badkamer/keuken

**VENTILATIE INSTALLATIE**

- Opsluitplaats gebalancerde ventilatie (WTV)
- Afzuigpunt mechanische installatie plafond
- Toesluitpunt mechanische installatie plafond

**SYMBOLLEN BRANDVEILIGHEID**

- zelfsluitend
- zelfsluitende brandwerende deur 30 min.
- brandwerende deur 30 min.
- zelfsluitende brandwerende deur 60 min.
- brandwerende deur 60 min.

**SYMBOLLEN ALGEMEEN**

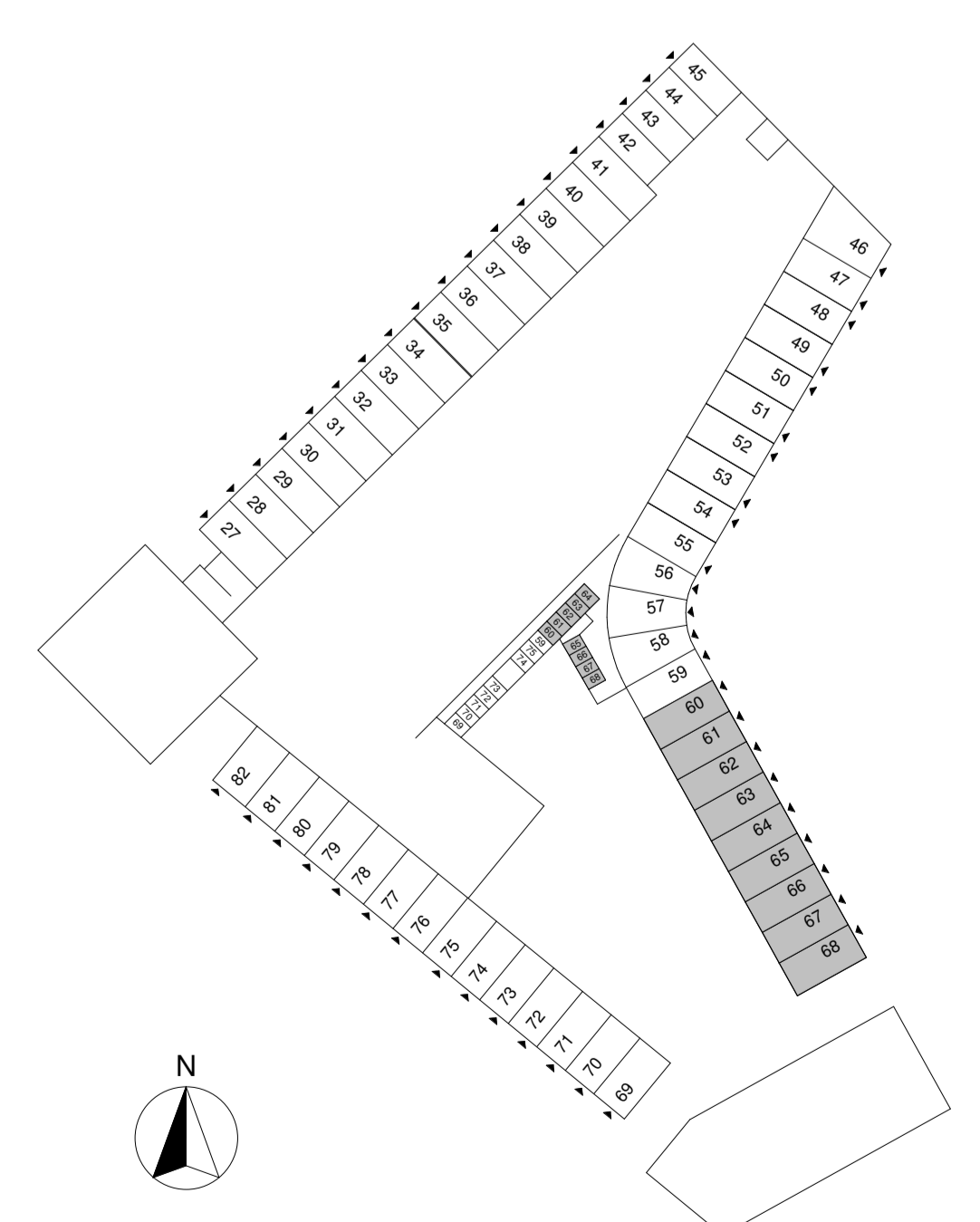
- beton in het werk gestort
- baksteen
- celbeton G5 800
- kalkzandsteen
- HSB element
- woninggrens
- vloergrens
- netkast perzelskaf

**ALGEMEEN**

- Aangegeven beschadiging op gevels is indicatief, t.b.v. dieptesuggestie, dit is geen weergave van de reële bezonning.
- Kleuren en materialen volgens materiaal-kleurstaat en bemonstering.
- Gebedieningsvoering t.b.v. PV nog nader af te stemmen overige voorkeuringen op dak en installateurs.
- Het Regalstroon tegels badkamer, toiletten en (dak)terrassen betreffen een arcering en zijn indicatief weergegeven.
- De posities en aantal van ventilatieafzuigpunten zijn indicatief op tekening aangegeven. Een en ander nader te bepalen naar aanteliding van ventilatie en capaciteitsberekeningen.
- Afmeting en evt posities van vloerverdelers zijn nader te bepalen door installateur.
- Voor positie aansluitpunten keukens zie D-tekening van de projectaankleverschakelaar.
- Indeling badkamer conform D-tekening projectleverancier.
- Voor exacte positie pad naar gezamenlijke tuin zie blad 002 - situatietekening tuin

**Overzicht Opties Podium Veld 2 - woningtype C**

KAO.006	woningtype C	separaat toilet op de 1e verdieping
KAO.007	woningtype C	toilet op de 2e verdieping
KAO.010	woningtype C	slaapkamer spliten (alleen icm optie KAO.007)
KAO.008	woningtype C	2e badkamer op de 2e verdieping



25-06-2024		ROOT BV
Wijziging nr.:	Wijziging datum:	Wijziging omschrijving:
Projectnaam:	Podium Veld 2	
Projectlocatie:	Podium, Amersfoort	
Projectnr.:	23044	
Oprichtgever:	Heijmans	
Architect:	Marcel Lok / Korth Tielens / Heren 5	
Projectfase:	definitief ontwerp	
Onderwerp:	Landschapswoningen woningtype C opties verkooptekening	
Datum: 2024-06-25 Pagina: 107 van 107 Totaal: 450 van 450 Formaat: A0 (841x1189) staand Schaal: 1:50 Status: definitief	854	