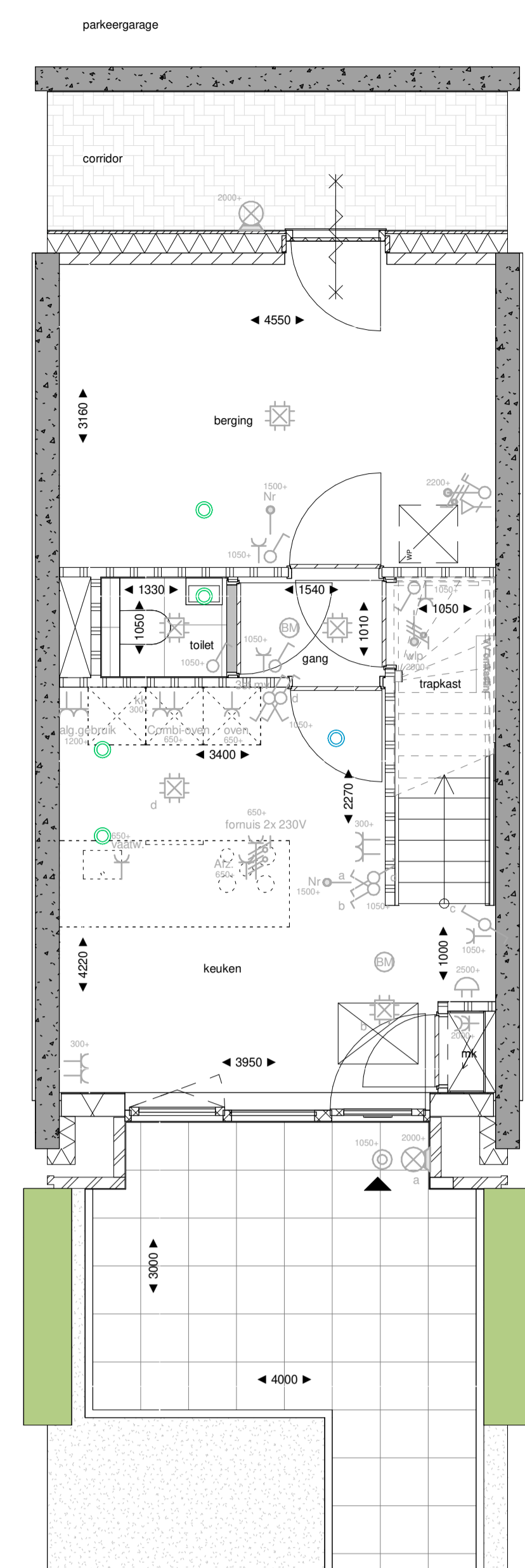
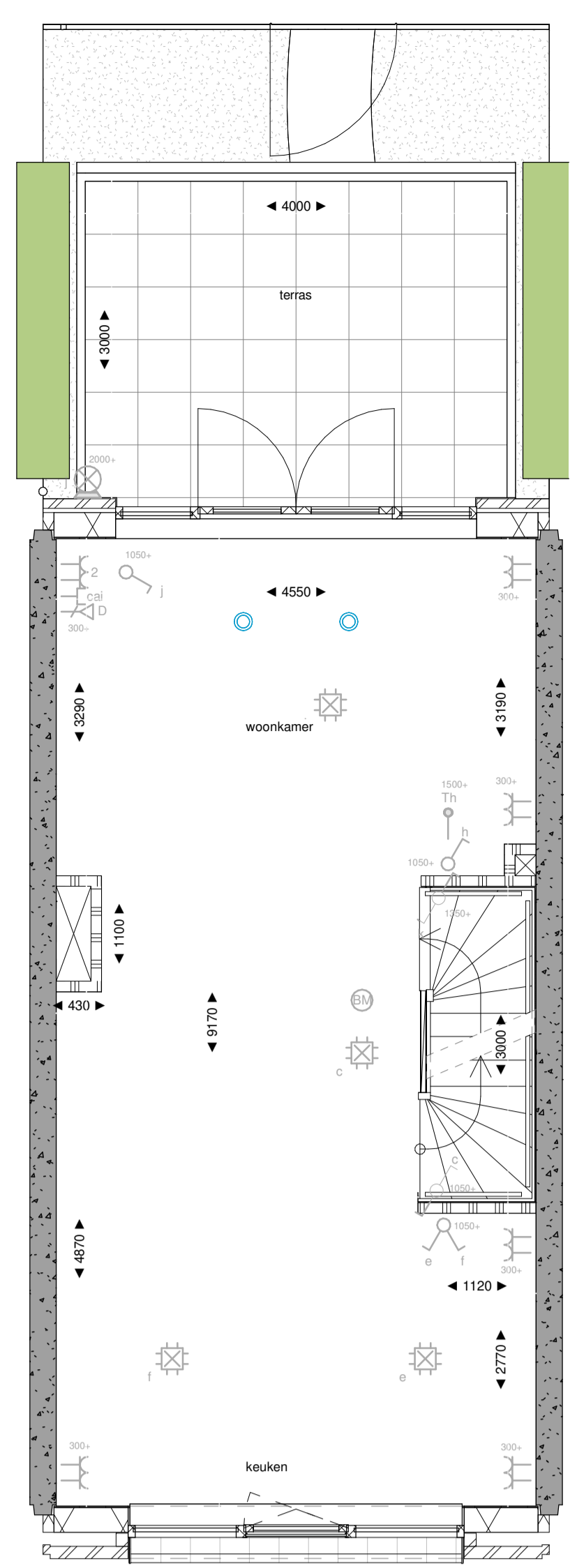


begane grond - basis  
1:50



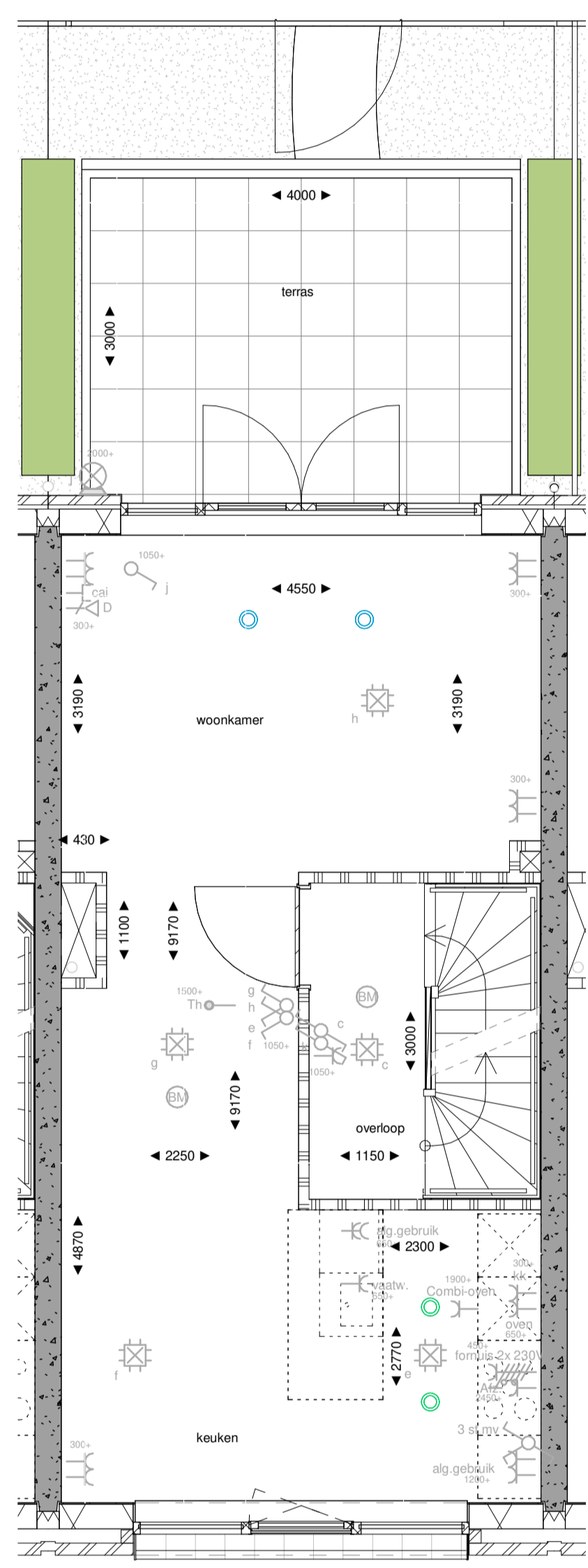
begane grond - optie  
1:50

KAO.0001A keuken op de begane grond i.c.m. een 'open verbinding' naar wonen op 1e verdieping

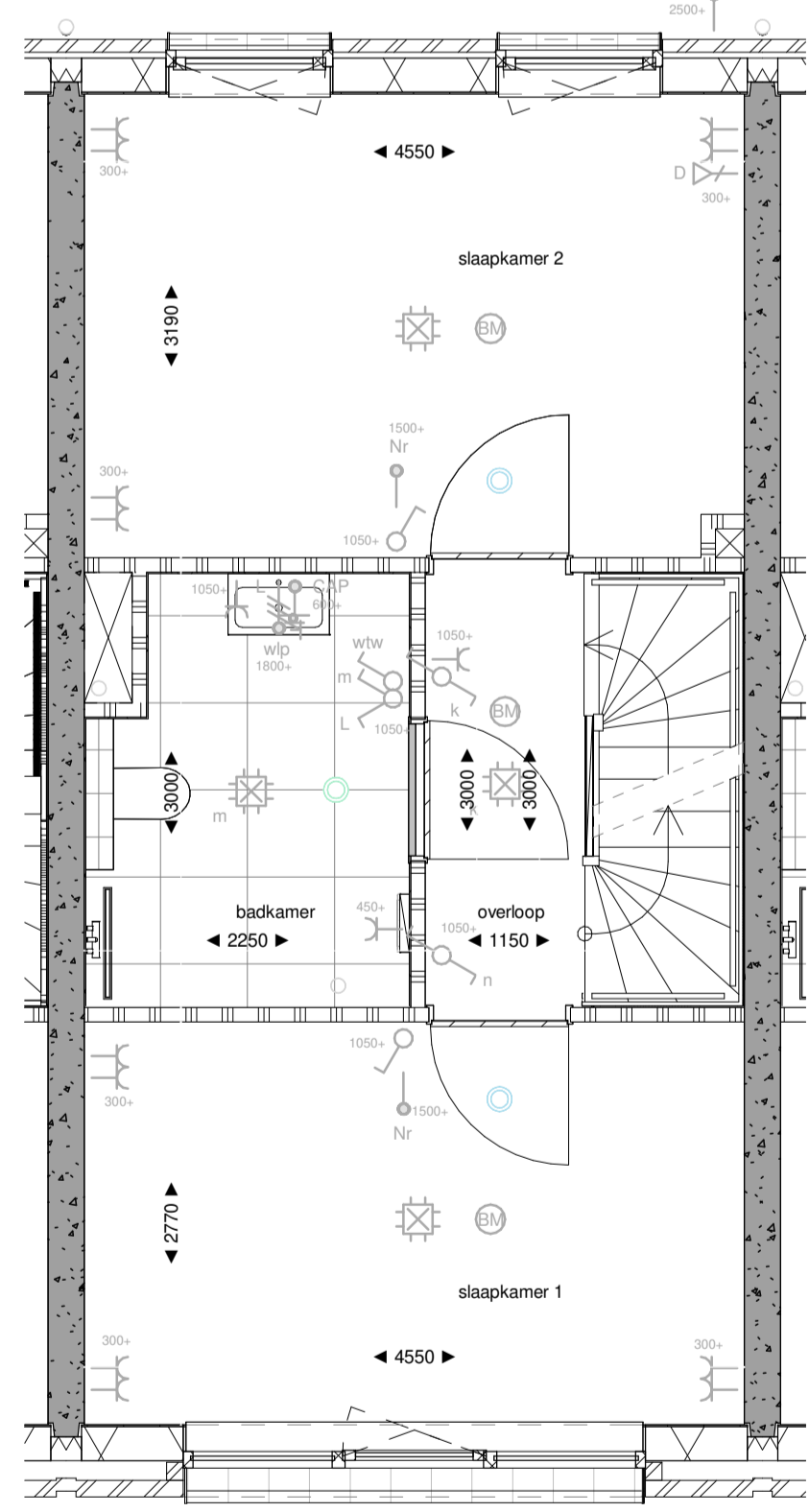


1e verdieping - optie  
1:50

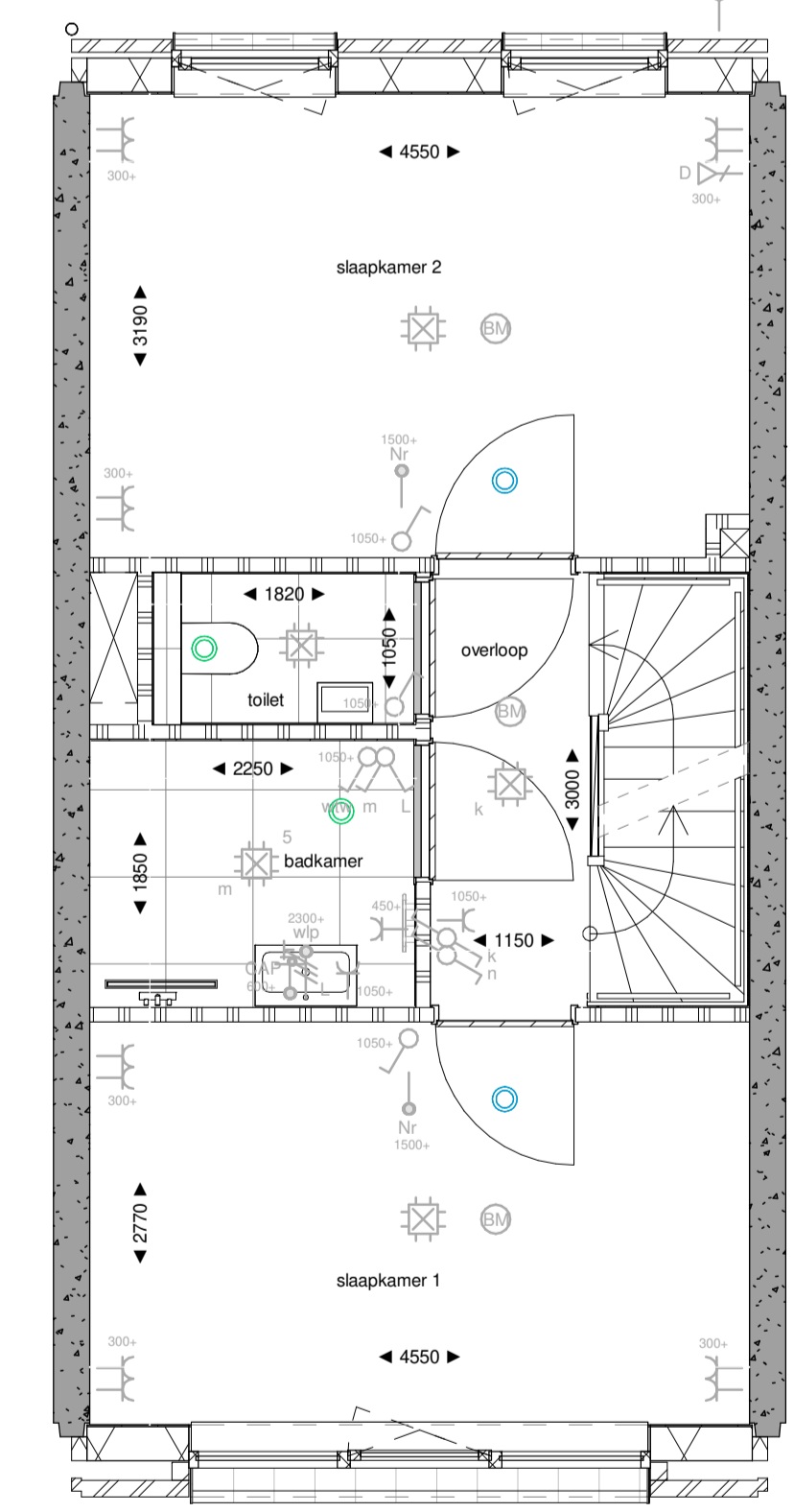
KAO.0001A keuken op de begane grond i.c.m. een 'open verbinding' naar wonen op 1e verdieping



1e verdieping - basis  
1:50

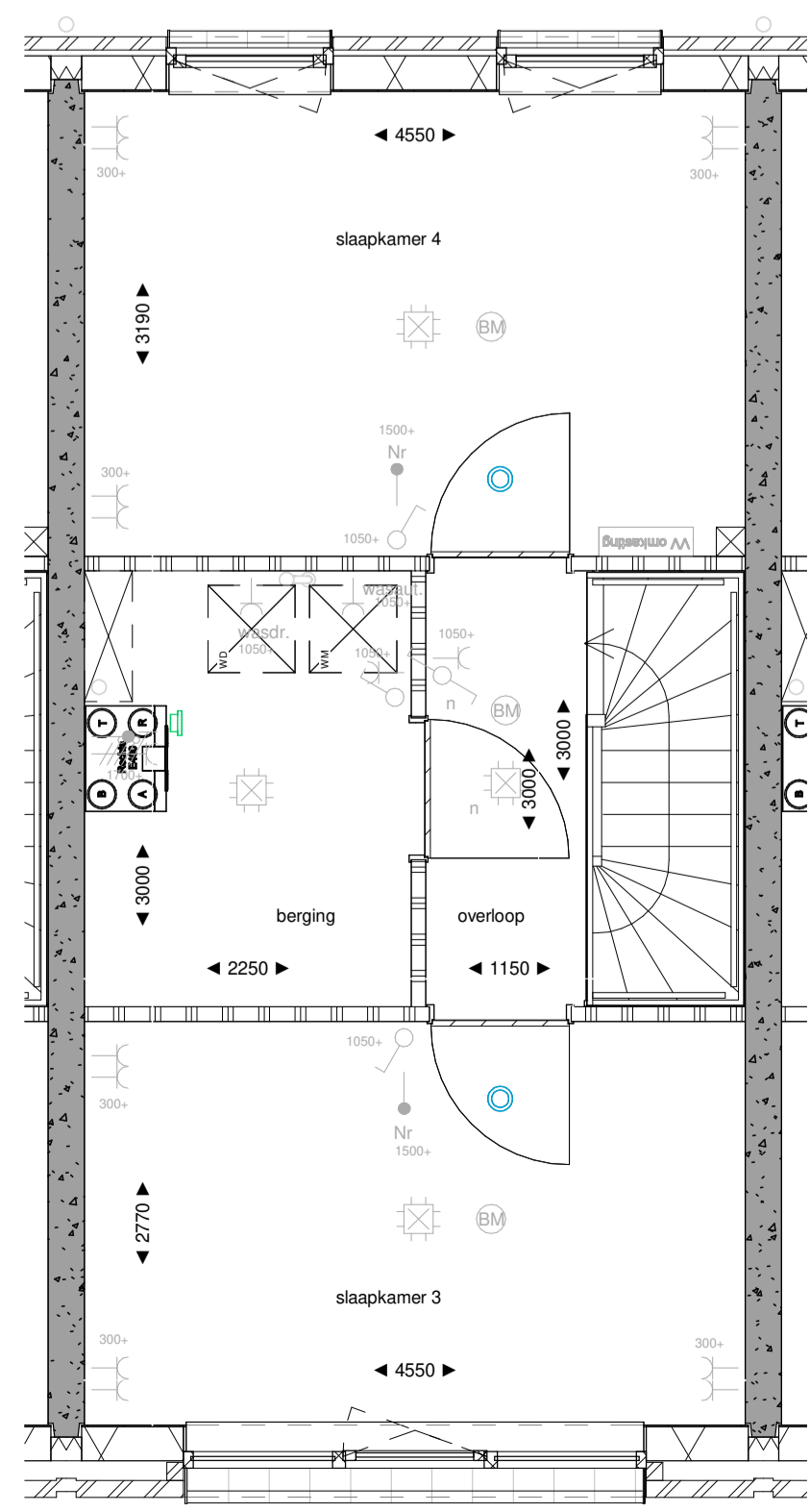


2e verdieping - basis  
1:50

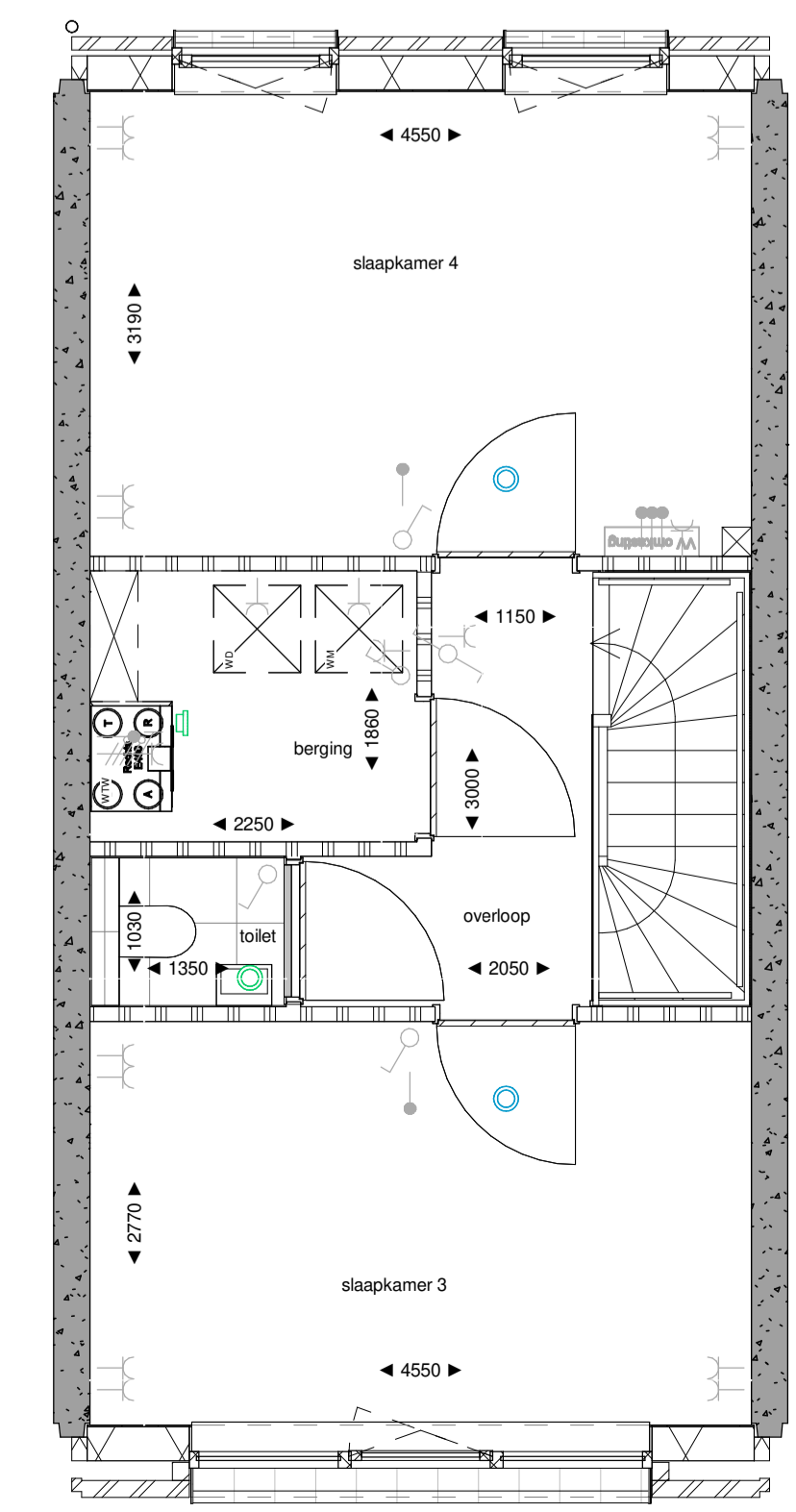


2e verdieping - optie  
1:50

KAO.0003A separaat toilet op de 2e verdieping

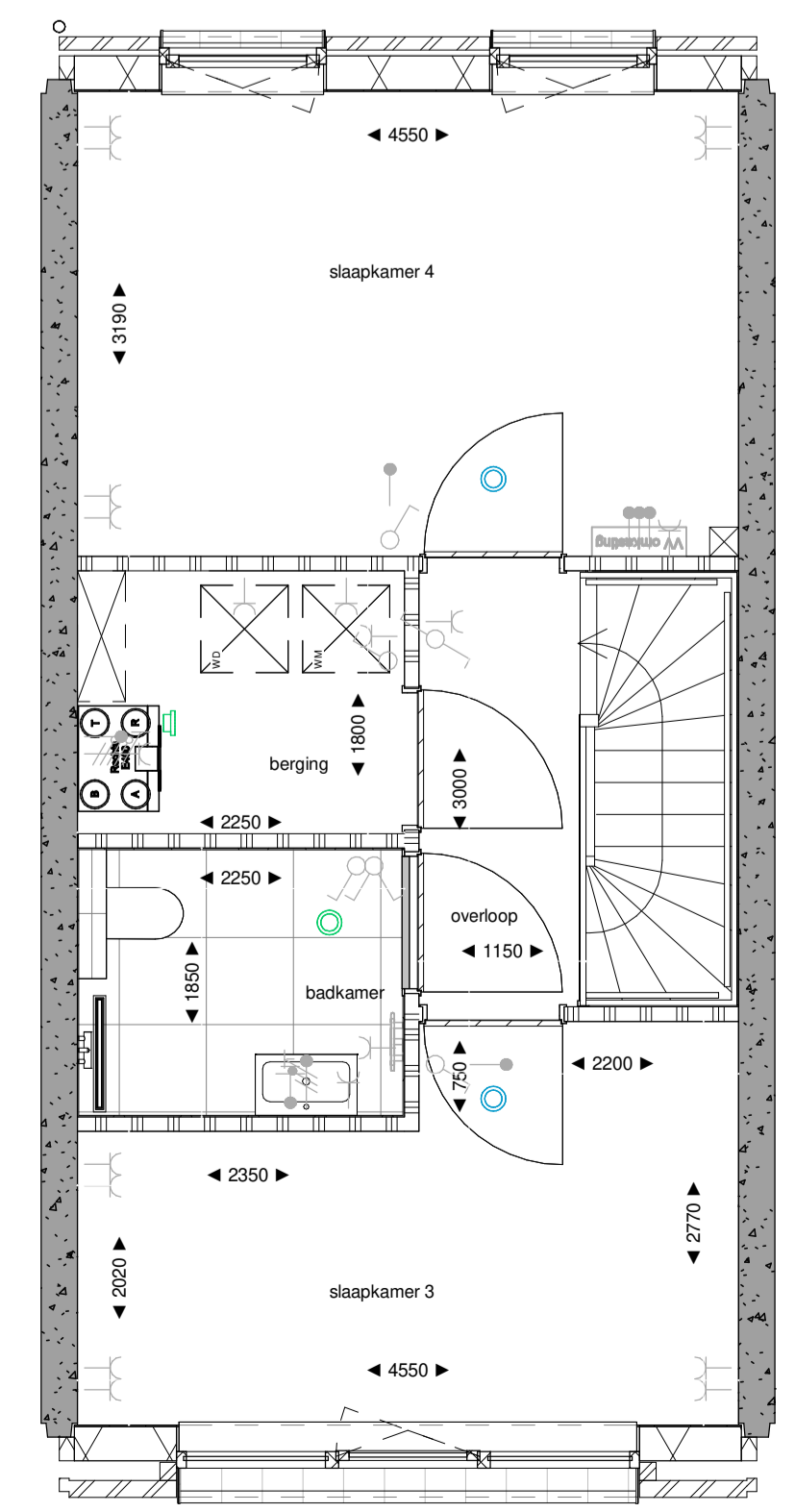


3e verdieping - basis  
1:50



3e verdieping - optie  
1:50

KAO.0004 extra toilet op de 3e verdieping



3e verdieping - optie  
1:50

KAO.0005 2e badkamer op de 3e verdieping

ELEKTRISCHE INSTALLATIE

- Aansluitpunt TV
- Aansluitpunt DATA
- Doubel
- Centraal aansluitpunt
- Centraal aansluitpunt met lichtpunt
- Beleidskruis
- Eenzijdige schakelaar met wandcontactdoos
- Aansluitpunt t.b.v. armatuur op wand
- Aansluitpunt inclusief armatuur op wand
- Rookmelder, optioneel op lichtnet conform NEN2355
- Schakelaar, 1 polig
- Schakelaar, 3 polig
- Schakelaar, 3 standen t.b.v. bediening ventilatie
- Na-roeping
- Buizenrooster
- Verdelingskast
- Wandcontactdoos 1-voudig met beschermingscontact
- Wandcontactdoos 2-voudig met beschermingscontact, horizontaal
- Wandcontactdoos met wisselschakelaar
- Wandcontactdoos, perifer, t/m 230V t.b.v. fornuis
- Wandcontactdoos, perifer, t/m 230V t.b.v. WP 400V

VERWARMING- EN WATERINSTALLATIE

- Handwaterkraan
- Opstapplaats verdelersvloerwarming
- Opstapplaats warmtepomp (Wp)
- Verwarmingspunt in badkamer
- Verwarmingspunt in badkamer
- Verwarmingspunt in badkamer

VENTILATIE INSTALLATIE

- Opstapplaats gebalanceerde ventilatie (WTV)
- afstappunt mechanische installatie plafond
- toestappunt mechanische installatie plafond

SYMBOLEN BRANDVEILIGHEID

- zelfsluitend
- zelfsluitende brandwerende deur 30 min.
- brandwerende deur 30 min.
- zelfsluitende brandwerende deur 60 min.
- brandwerende deur 60 min.

SYMBOLEN ALGEMEEN

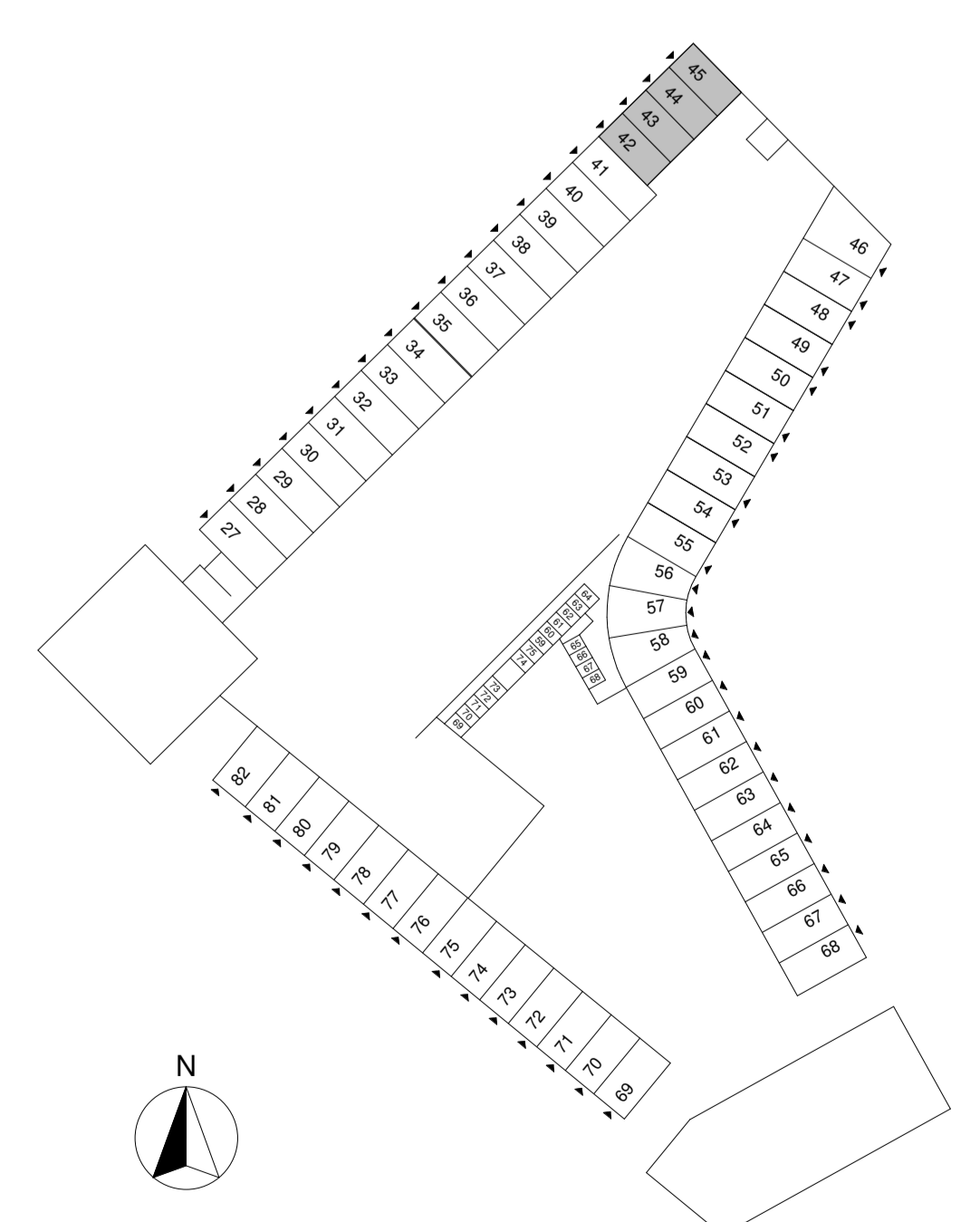
- beton in het werk gestort
- baksteen
- cellerbeton GS 600
- kalkzandsteen
- HSB element
- woninggrens
- vloerlijn
- netkast grenswa

ALGEMEEN

- Aangegeven beschadiging op gevels is indicatief, t.b.v. dieptesuggestie, dit is geen weergave van de reële bezonning.
- Kleuren en materialen volgens materiaal-kleurstaat en bemonstering.
- Slededrevoering t.b.v. PV nog nader af te stemmen overige voorontwerpen op dak en installateurs.
- Het fegatruon tegels badkamer, toiletten en (dak)terrassen betreffen een arcering en zijn indicatief weergegeven.
- De posities en aantal van ventilatieaanzuigpunten zijn indicatief op tekening aangegeven. Een en ander nader te bepalen naar aantleding van ventilatie en capaciteitsberekeningen.
- Afmeting en evt posities van vloerverdelers zijn nader te bepalen door installateur.
- Voor positie aansluitpunten keuken zie 0-tekening van de projecteconomieverander.
- Indeling badkamer conform 0-tekening projecteconomieverander.
- Voor exacte positie pad naar gezamenlijke tuin zie blad 002 - situatietekening tuin

Overzicht Opties Podium Veld 2 - woningtype F

KAO.0001A	woningtype F	keuken op de begane grond i.c.m. een 'open verbinding' naar wonen op 1e verdieping
KAO.0003A	woningtype F	separaat toilet op de 2e verdieping
KAO.0004	woningtype F	extra toilet op de 3e verdieping
KAO.0005	woningtype F	2e badkamer op de 3e verdieping



29-04-2024	ROOT BV	Wijziging omschrijving
Wijziging nr.	Wijziging datum	Wijziging omschrijving
Projectnaam: Podium Veld 2	Projectlocatie: Podium, Amerstort	Projectnr.: 23044
Oprichtgever: Heijmans	Architect: Marcel Lok / Korth Tielens / Heren 5	Projectfase: definitief ontwerp
Onderwerp: verkooptekening	Woningtype: woningtype F opties	Verkooptekening
Deuren 200	Perceel 107	T 033 450 24 00
2024 A. Heijmans	3000-02 Amerstort	F 033 450 24 00
Formaat: A0 (841x1189) staand	Schaal: 1:50	Datum: 17-04-2024
Status: definitief		
		851