



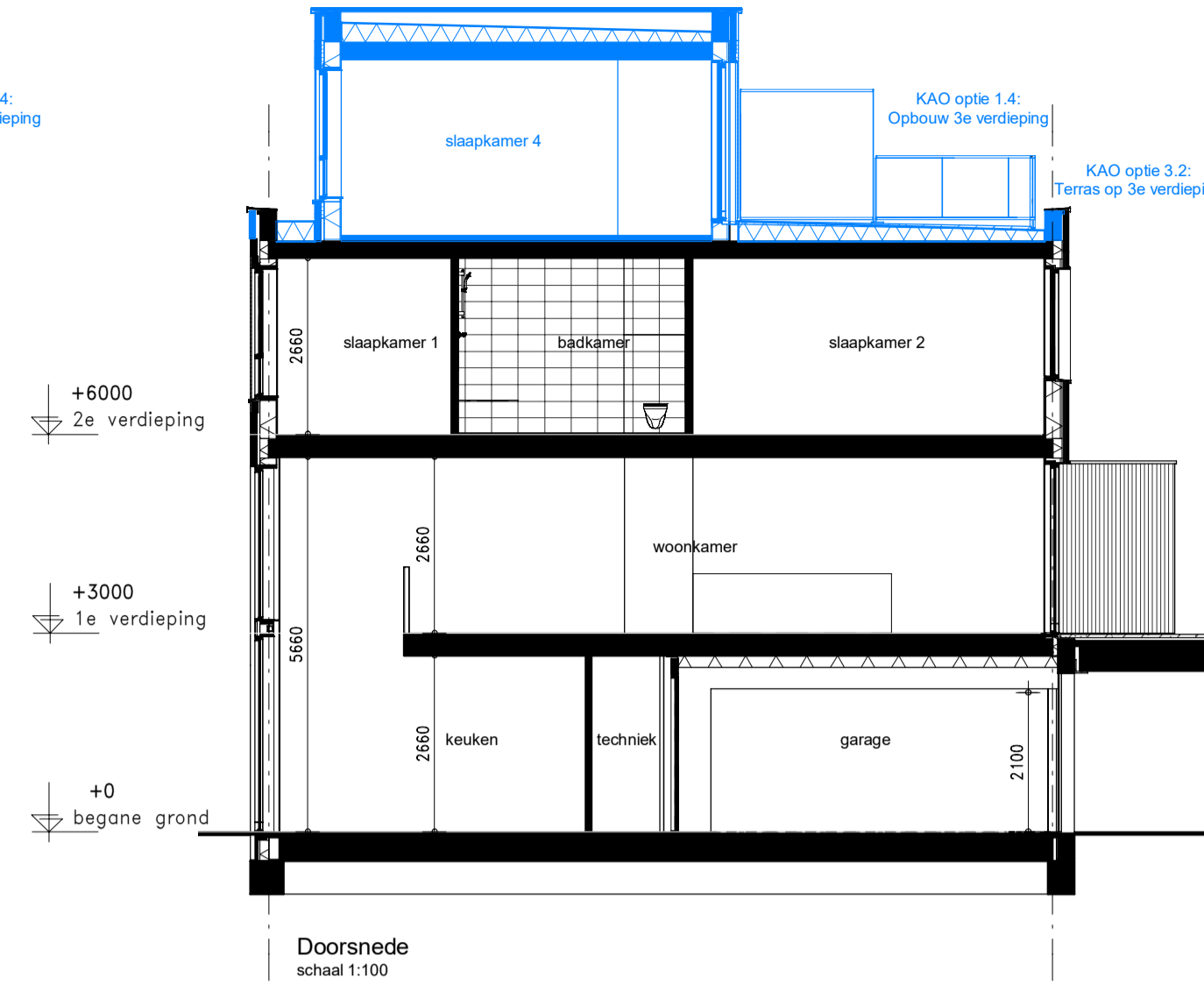
Voorgevel
schaal 1:100



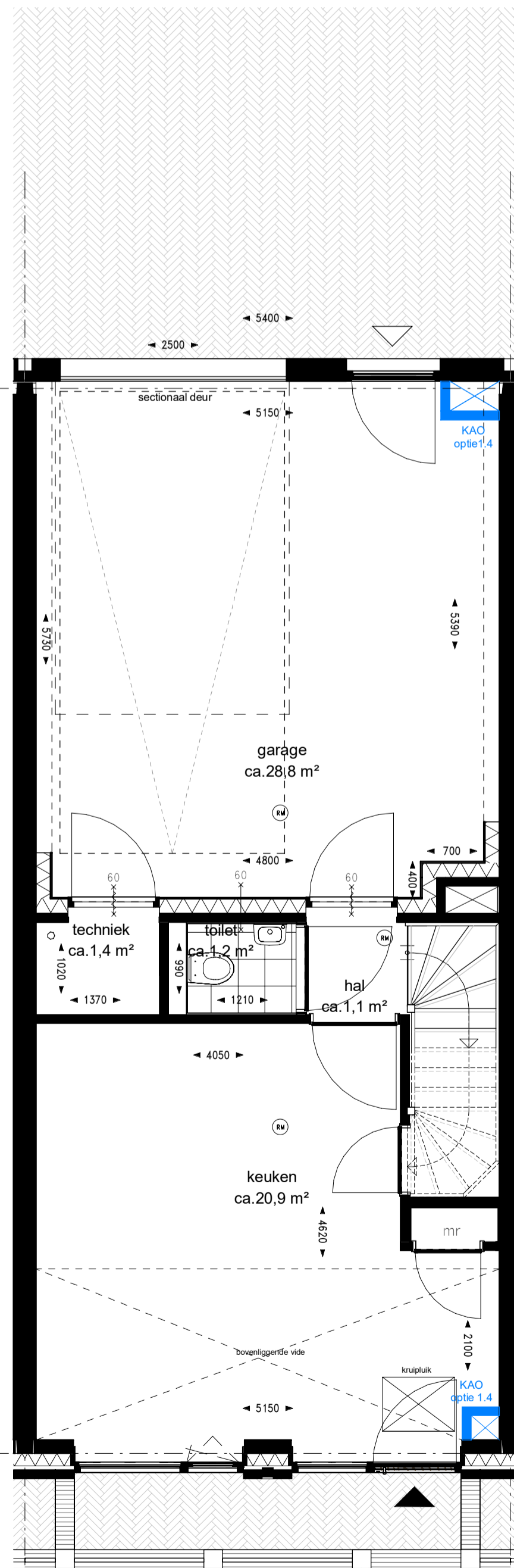
Achtergevel
schaal 1:100



Achtergevel
schaal 1:100

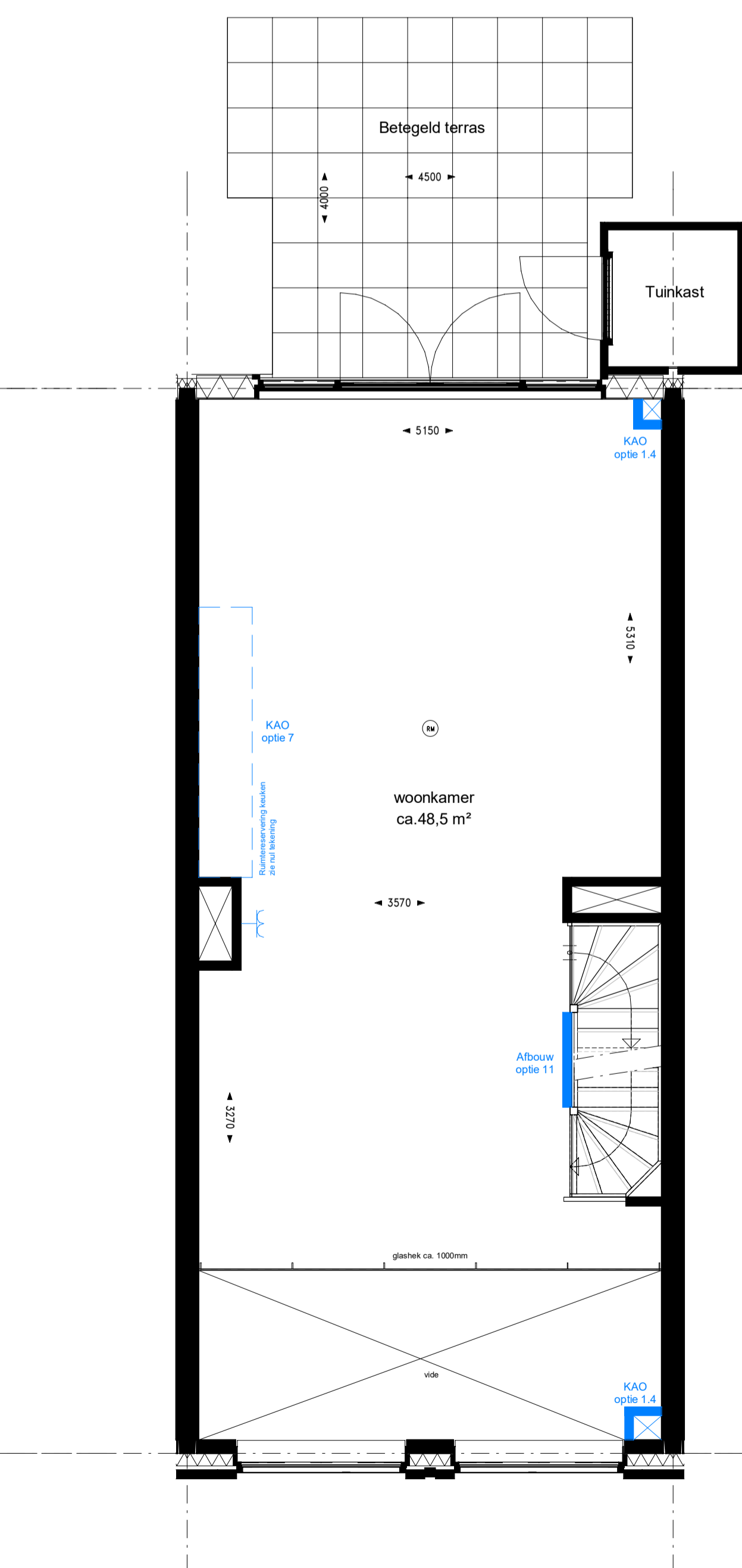


Doorsnede
schaal 1:100



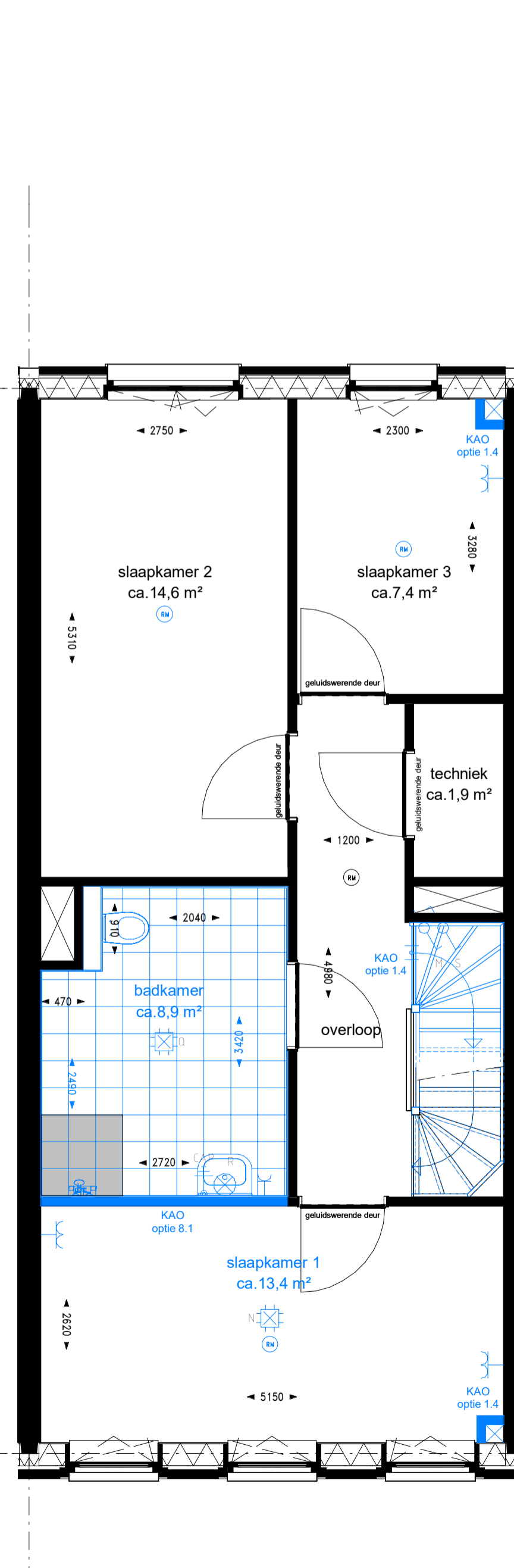
Begane grond
schaal 1:50

KAO optie 1.4: schachten tbv regenwater daken



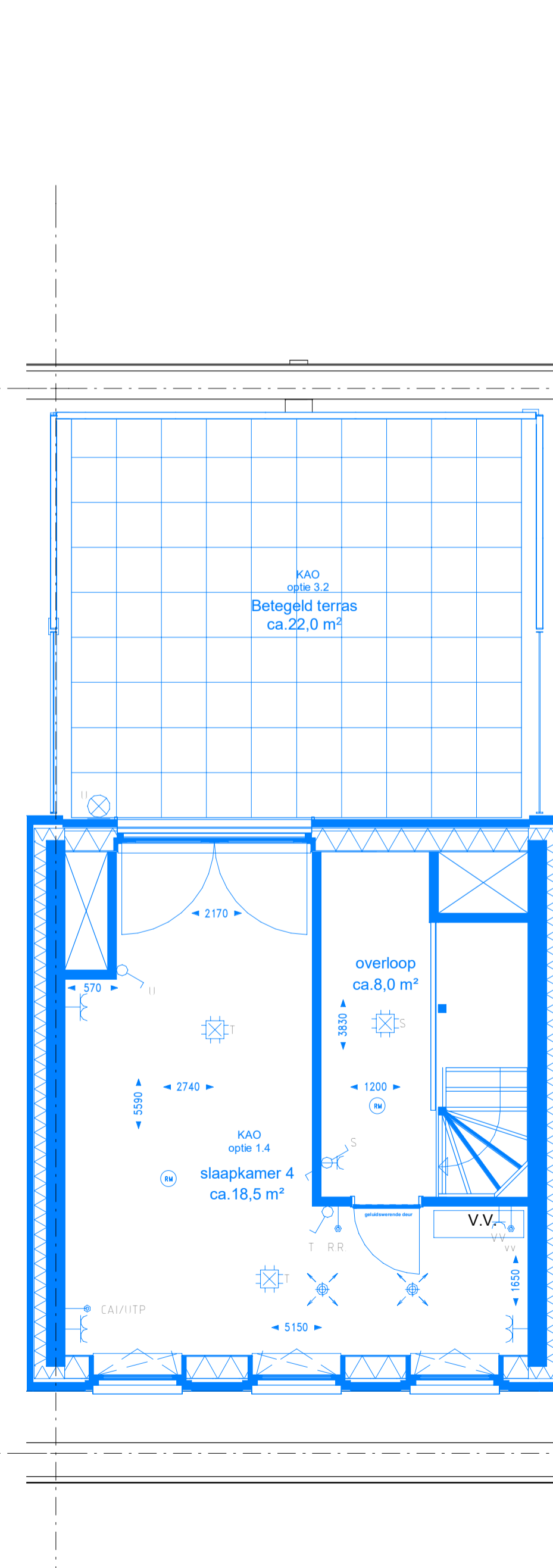
Eerste verdieping
schaal 1:50

KAO optie 1.4: schachten tbv regenwater daken
KAO optie 7: keukens aansluitingen verplaatsen naar 1e verdieping
Afbouw optie 11: wand ipv traphek



Tweede verdieping
schaal 1:50

KAO optie 1.4: schachten tbv regenwater daken
KAO optie 8.1: badkamer wegruimen
KAO optie 1.4: vloerverwarmingverdelers naar 3e verdieping verplaatst



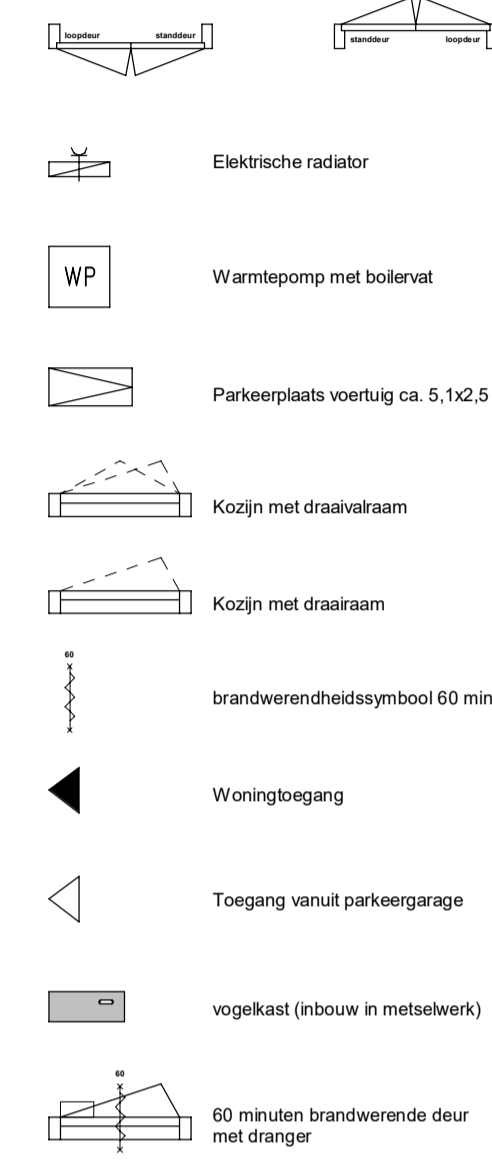
Derde verdieping
schaal 1:50

KAO optie 1.4: Opbouw 3e verdieping
KAO optie 3.2: Terras op 3e verdieping

Algemeen renvoi

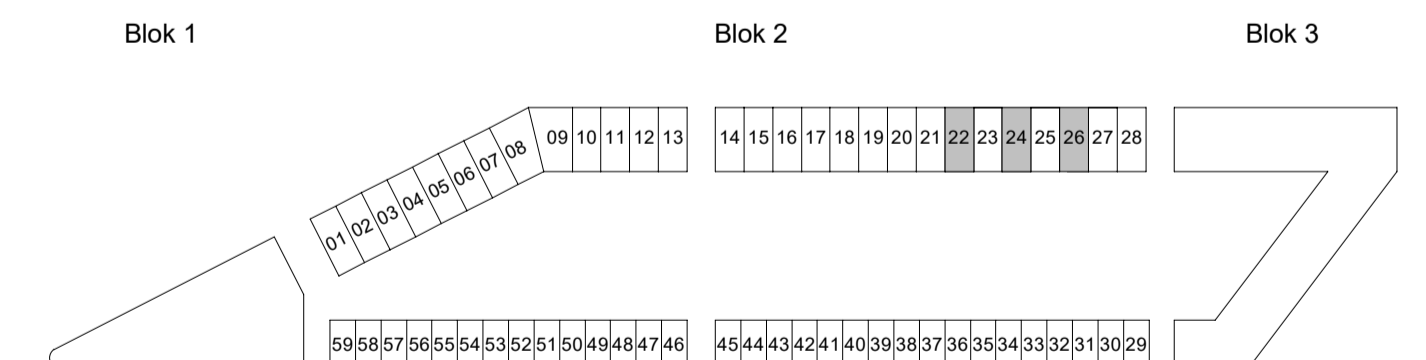
- De posities en aantal van ventilatiepunten zijn indicatief op tekening aangegeven. Een en ander nader te bepalen naar aanleiding van ventilatie en capaciteitsberekeningen;
- Afmeting en evt posities van vloerverdelers zijn nader te bepalen door installateur;
- Voor posities aansluitpunten keukens zie 0-tekening van de projectkeukenleverancier;
- Indeling badkamer conform 0-tekening projectleverancier;
- Het legatroom tegels badkamer, toiletten en (dak)terrassen betreffen een arcering en zijn indicatief weergegeven;
- Positie baluster glazen hekwerk ter indicatie;
- Dubbele deuren met glasopeningen worden uitgevoerd met een loopdeur en een standdeur. De loopdeur bevindt zich STANDAARD aan de rechterzijde (gezien vanuit de posities met de draairichting mee);

Voorbeelden loopdeuren en standdeuren overeenkomstig bovengenoemde tekst:



Renvooi afkortingen/symbolen

- WM Opstelplaats wasmachine
 - WM Opstelplaats wasdroger
 - mr meterkast ruimte
 - (M) niet-ontkerende roommelder conform NEN 2555
- Renvooi installaties**
- Aansluitpunt 1 fase, nul en beschermingscontact
 - Aansluitpunt 1 fase, nul en beschermingscontact, geschakeld
 - Aansluitpunt 3 fasen, nul en beschermingscontact
 - Aansluitpunt bedraad
 - Armatuur op wand
 - aansluitpunt verlichting op wand
 - Bel
 - Centraaldoos met lichtpunt
 - Contactdoos 1-voudig met beschermingscontact
 - Contactdoos 2-voudig met beschermingscontact, opbouw
 - Contactdoos 2-voudig met beschermingscontact in 1 ovale inbouwdoos
 - Contactdoos, perlex
 - Drukknop
 - Melder, rook, optisch
 - Schakelaar, 1-polig
 - Schakelaar, serie-
 - Schakelaar, wissel-
 - Centraal aardpunt
 - Verdeelinrichting
 - CAI en Data combikabel aansluiting, bedraad
 - Thermostaatleiding, bedraad
 - Ruimteregelaar
 - Bedieningsdisplay ventilatiesysteem
 - Verdeiler vloerverwarming
 - Warmterugwinning ventilatiesysteem
 - Ventilatieventielen, uitblaas
 - Ventilatieventielen, afzuiging
 - Armatuur naast voordeur
 - Armatuur naast voordeur
 - Contactdoos gecombineerd met schakelaar



Podium
AMERSFOORT

Podium Veld 1 te Amersfoort

Woningtype 1 - Gevelontwerp A - Opties

Bouwnummer 22, 24 en 26

PROJECTNR. : 191040
DATUM : 23-02-2022

SCHAAL : 1:100 / 1:50
FORMAAT : A1