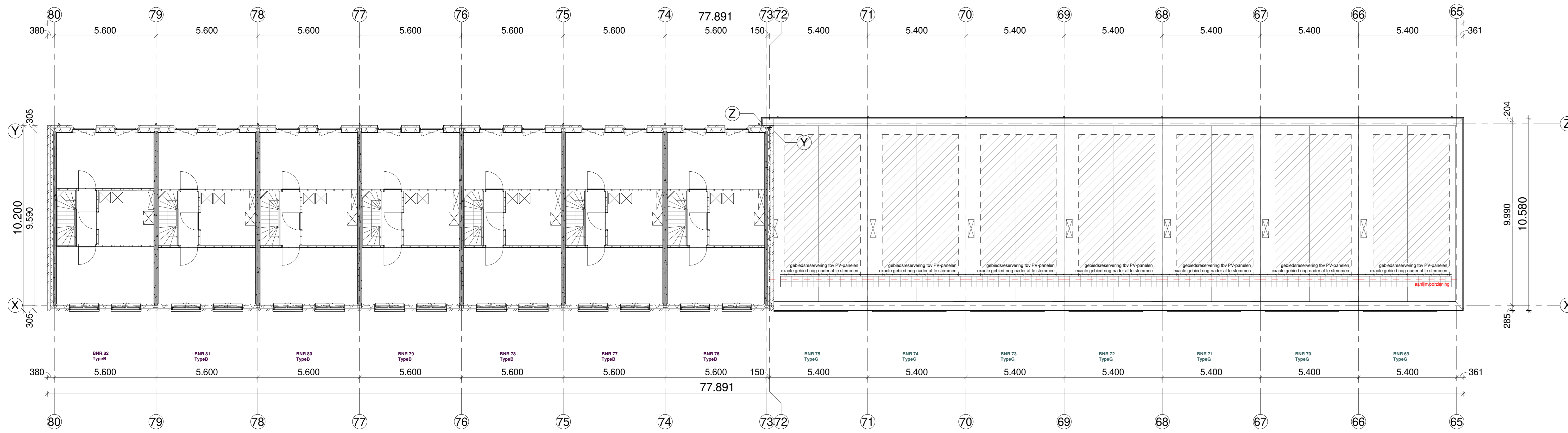


plaatgrond 2e verdieping
1:100



03.0 VELO 2.5 - KC overzicht
1:100

ELEKTRISCHE INSTALLATIE

- Aansluiting TV
- Aansluiting DATA
- Doorn
- Central schakel
- Contactslot met lichtpunt
- Bestuurbak
- Eindegeleidschakelaar met wandvoorziening
- Aansluiting l.b.v. armatuur op wand
- Aansluiting inbouw armatuur op wand
- Rookmelder, optisch op lichtreceptor NEN3085
- Schakelaar 1 polig
- Schakelaar 2 polig
- Schakelaar 3 standen 0=bedrijfsvermogen
- Nuisgeleiding
- Buisvoeding
- Verdoelvoeding
- Wandcontactdoos 1-voudig met beschermingscontact
- Wandcontactdoos 2-voudig met beschermingscontact, horizontaal
- Wandcontactdoos met aansluitklemmen
- Wandcontactdoos, perlek. 2x20V t.b.v. lumen
- Wandcontactdoos, perlek. 2x20V t.b.v. 400V

VERWARMING- EN WATERINSTALLATIE

- Houtskoolstook
- Openhaard verwarming (WPT)
- Openhaard verwarming (WPT)
- Verwarmingselement in kalkwater aansluiting

VENTILATIE INSTALLATIE

- Optische geluidsreducerende ventilator (OTV)
- afzuigput mechanische mobiele padstof
- Invoersput mechanische mobiele padstof

SYMBOLEN BRANDVEILIGHEID

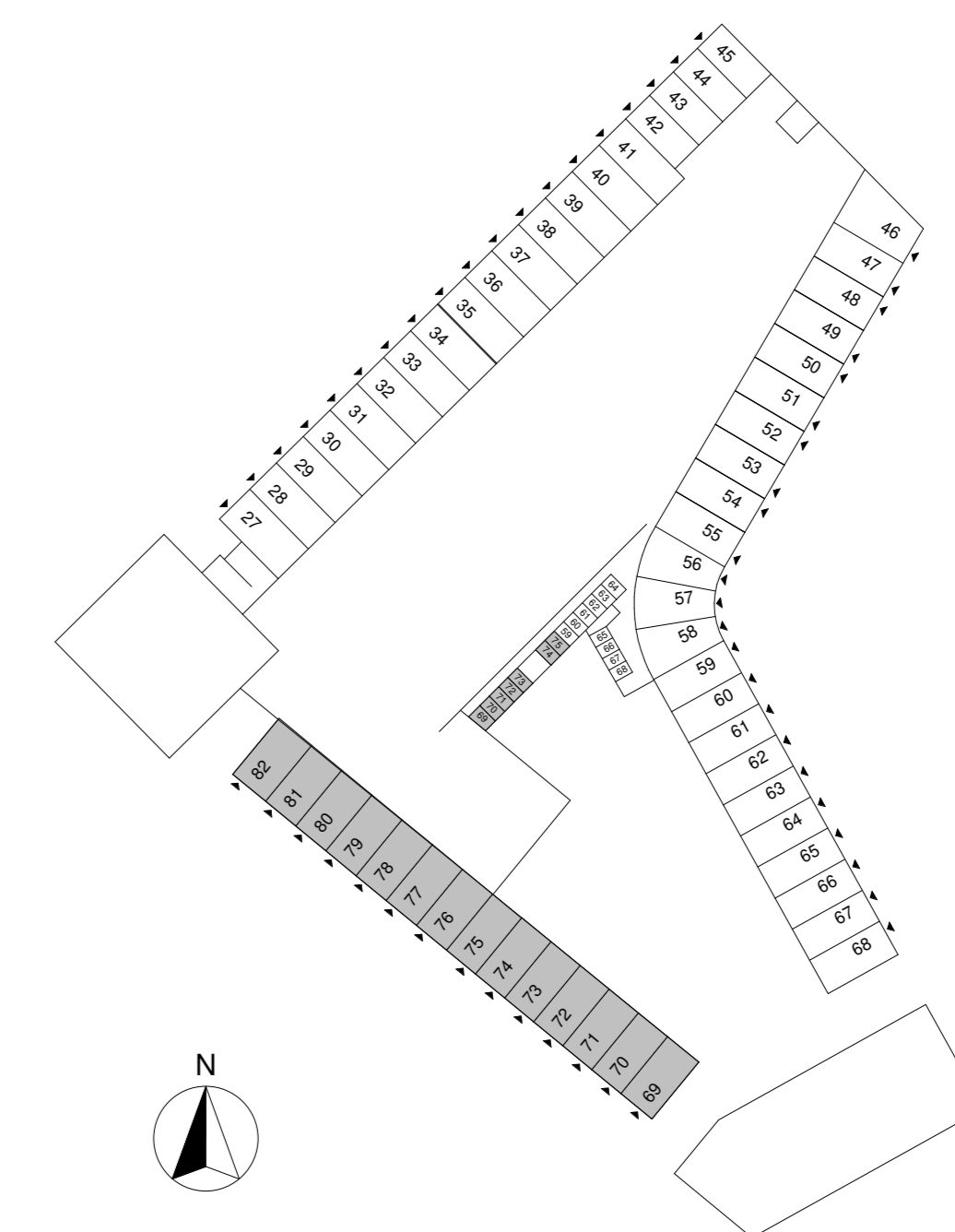
- zelfsluitend
- zelfsluitend brandwerende deur 30 min.
- brandwerende deur 30 min.
- zelfsluitend brandwerende deur 60 min.
- brandwerende deur 60 min.

SYMBOLEN ALGEMEEN

- beton in het werk gegoten
- baksteen
- kalkzandsteen G5,000
- kalkzandsteen
- HSB element
- watergevoelig
- vloerplaat
- rechteal geconcreteerd

ALGEMEEN

- Aangegeven beschikking op gevels is indicatief, t.b.v. dieptesuggestie, dit is geen weergave van de rolle bezetting.
- Kleuren en materialen volgens materiaal-kleurstaaf en benoeming.
- Gevelverfwerking op PV nog nader af te stemmen overige voorzieningen op dak en installateurs.
- Het legatippen tegels bodkamer, toiletten en douches betreft een eisenlijst en zijn indicatief te overlopen.
- De posities en aantal van ventilatiezuigpunten zijn indicatief op tekening aan te geven. Een en ander nader te bepalen naar aanleiding van ventilatie en capaciteitsberekeningen.
- Afmeting en het positie van vloerverdelers zijn nader te bepalen door installateur.
- Voor positie aansluitpunten keukens zie D-tekening van de projectouderleverancier.
- Lading bodkamer conform D-tekening projectouderleverancier.
- Voor exacte positie pad naar gezamenlijke tuin zie blad 002 - situatietekening tuin



A 15-04-2024 ROOT BV		Wijziging omschrijving	
Wijziging nr.:		Wijziging datum:	
Projectnaam:	Podium Veld 2	Projectlocatie:	Podium, Amersfoort
Projectnr.:	23544	Projectnr.:	23544
Opdrachtgever:	Heijmans	Formaat:	A3 L (841x1189)
Architect:	Marcel Lok / Korth Tielens / Heren 5	Schaal:	Af tekening
Projectfase:	definitief ontwerp	Datum:	10-04-2024
Onderwerp:	blokoverzicht veld 2.5 - plgr 2e, 3e verkooptekening	Status:	definitief

heijmans

Datum: 2024-04-15 10:03:24
Blad: 03 van 03
Formaat: A3 L (841x1189)
Schaal: Af tekening
Datum: 10-04-2024
Status: definitief

868